



PORSCHE



Porsche Leipzig
Un monde d'émotions

Sommaire

Présentation du site	4
Production	6
Centre Clients	12
Sur pistes	20
Hors pistes	26
Plan du site	28
Environnement	30
Offres Porsche Leipzig	32
Enlèvement à l'usine	34
Visites d'usine et séjours	38
Événementiel	46
Leipzig	50
Conclusion	52



Difficile de décrire les émotions que vous procure une Porsche.

Plus facile de les vivre, à Leipzig.

Porsche Leipzig. Ici viennent au monde la Panamera et le Cayenne. Deux concepts totalement différents, mais tous deux tellement Porsche. Si performants et si fascinants à la fois.

Pourtant, le site Porsche Leipzig n'est pas uniquement un ensemble de performances techniques. Il représente également une passion, non dissimulée, dans laquelle tous les amateurs de la marque se retrouvent et que nous partagerons volontiers avec vous. Soyez les bienvenus dans ce monde d'émotions lors de l'enlèvement de votre véhicule à l'usine, d'une formation à la conduite sur route ou tout-terrain, d'une visite d'usine ou simplement lors de nos diverses manifestations, rehaussées d'une pause culinaire appréciable.

L'invitation est lancée : l'univers Porsche s'ouvre au reste du monde.

Présentation





**Écoutez battre le cœur
de Porsche Leipzig.**

**Sentez comme le vôtre
s'emballe.**

Le monde Porsche est une terre de contrastes, mais de contrastes étroitement liés entre eux par notre technologie. Au service de voitures de sport parfaitement adaptées au quotidien, grâce à des moteurs hautes performances. Conduire sagement un sportif tout-terrain, très dynamique, ou un coupé sport, aussi confortable qu'une berline. Tous les plaisirs sont possibles.

Porsche Leipzig aussi sait jouer de l'alliance entre divers contrastes : nature intacte et architecture ultra-moderne, par exemple, ou encore haute technologie et travail fait main. L'assemblage de la Panamera et du Cayenne est bien évidemment au cœur du site, un cœur sur lequel nous veillons avec passion. Vous pourrez vous en convaincre sur place.

Pourquoi rêver la nuit, alors que l'on peut vivre ses rêves chaque jour ?

La Panamera est née. Les amateurs de Porsche attendaient ce jour depuis longtemps. Sa mise au point a demandé beaucoup d'efforts. Tout devait concorder et l'infrastructure se devait d'être à la hauteur des exigences. Rien d'étonnant que notre choix se soit porté sur notre usine de Leipzig. L'exemple du Cayenne l'avait prouvé : ce site présente un grand potentiel, de l'espace en quantité et une équipe motivée de collaborateurs fiers de mettre leur passion au service de Porsche.

Le hall d'assemblage couvre 25 000 m², le centre logistique s'étend sur 23 500 m². Coût total des investissements : 150 millions d'euros.

Devenez le témoin de ce travail de précision technique en visitant ces installations, où les voitures s'acheminent, pièce après pièce, vers leur réalisation complète par un jeu d'entente sophistiqué entre les hommes et les machines.

Au départ, s'effectue l'assemblage entre la carrosserie et le tableau de bord, en quelque sorte le « poste de pilotage » du futur commandant de bord. Sont ensuite posés le ciel de toit et les vitres. Un travail méticuleux, effectué avec le plus grand soin, car aucune tolérance par rapport aux cotes n'est autorisée, pas même un millimètre.

Guidée de poste en poste, la Panamera poursuit son chemin sur le site de production.

Le timing est calculé à la seconde près, comme il se doit chez un constructeur de voitures de sport.

Tout est désormais fin prêt pour l'instant décisif : l'union sacrée. Organes moteurs et carrosserie s'unissent. Pour toutes les personnes invitées à la noce, l'instant est crucial.

Il met la touche finale à l'œuvre. Une fois les roues montées, la toute récente mariée semble prête à rejoindre sa destination de prédilection : la route. Les ingénieurs préfèrent cependant s'en assurer une dernière fois en lui offrant son baptême du feu sur notre piste d'essai, sous l'œil fasciné de nos hôtes. Petit dernier des rêves Porsche, la Panamera devient ainsi réalité.



**Pas une seconde de moins.
Pas une seconde de plus.**

**Mariage parfait de
partenaires ponctuels.**

Tout comme la Panamera, le Cayenne est une Porsche à 100 %. La technique qui l'anime répond à des exigences de qualité de fabrication hautement sélectives. Exemple d'efficacité et de professionnalisme, l'usine Porsche de Leipzig s'appuie pour cela sur des outils de pointe ultramodernes et sur une passion sans borne. Car, comme partout ailleurs chez Porsche, on y travaille avec un enthousiasme ciblé.

Comme mues par une main invisible, les carrosseries Cayenne traversent le hall d'assemblage sur la chaîne de transport entièrement automatisée où elles croisent en chemin les moteurs qui vont rejoindre la boîte de vitesse, les arbres de transmission, les essieux et le système d'échappement.

Tous ces organes se rencontrent avec une grande ponctualité pour l'étape essentielle de leur vie : un mariage d'exception, l'union entre carrosserie et organes moteurs. Un moment d'une grande intensité pour chaque employé de Porsche, et probablement pour vous aussi – puisque nous vous invitons à assister, en direct, non seulement à l'assemblage du Cayenne, mais également à la naissance de la Panamera.

Accompagnez également le Cayenne dans chacune de ses étapes de fabrication, de la préparation du moteur à la finition du véhicule prêt à être livré. Autre moment privilégié : le montage des roues. Le SUV campe enfin pour la première fois sur ses propres pneus et les premiers réglages peuvent commencer ! Mesure de la voie au sol, du carrossage des roues, de la motricité...

Le Cayenne peut alors entrer en piste pour les essais. Ceux-ci devront répondre à nos exigences, pour chaque véhicule. Le pilote d'essai ne leur concédera pas la moindre faiblesse.

Lors des derniers contrôles, vous constaterez vous-même ce que nous entendons par « Qualité ». Des ingénieurs chevronnés, intranigeants, réalisent une dernière vérification high-tech. Ce n'est qu'à l'issue de ce test que chaque nouvelle Porsche sera autorisée à quitter l'usine.





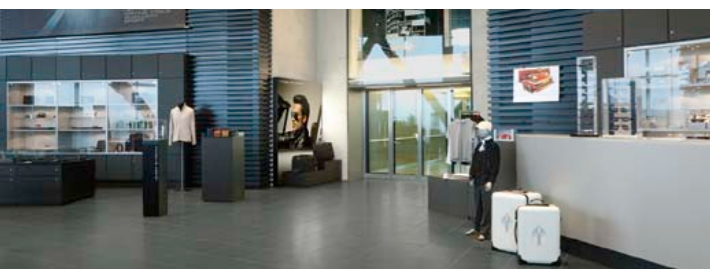
**4 Expositions
historiques**



**3 Grand auditorium
Exposition de voitures
contemporaines
Restaurant**



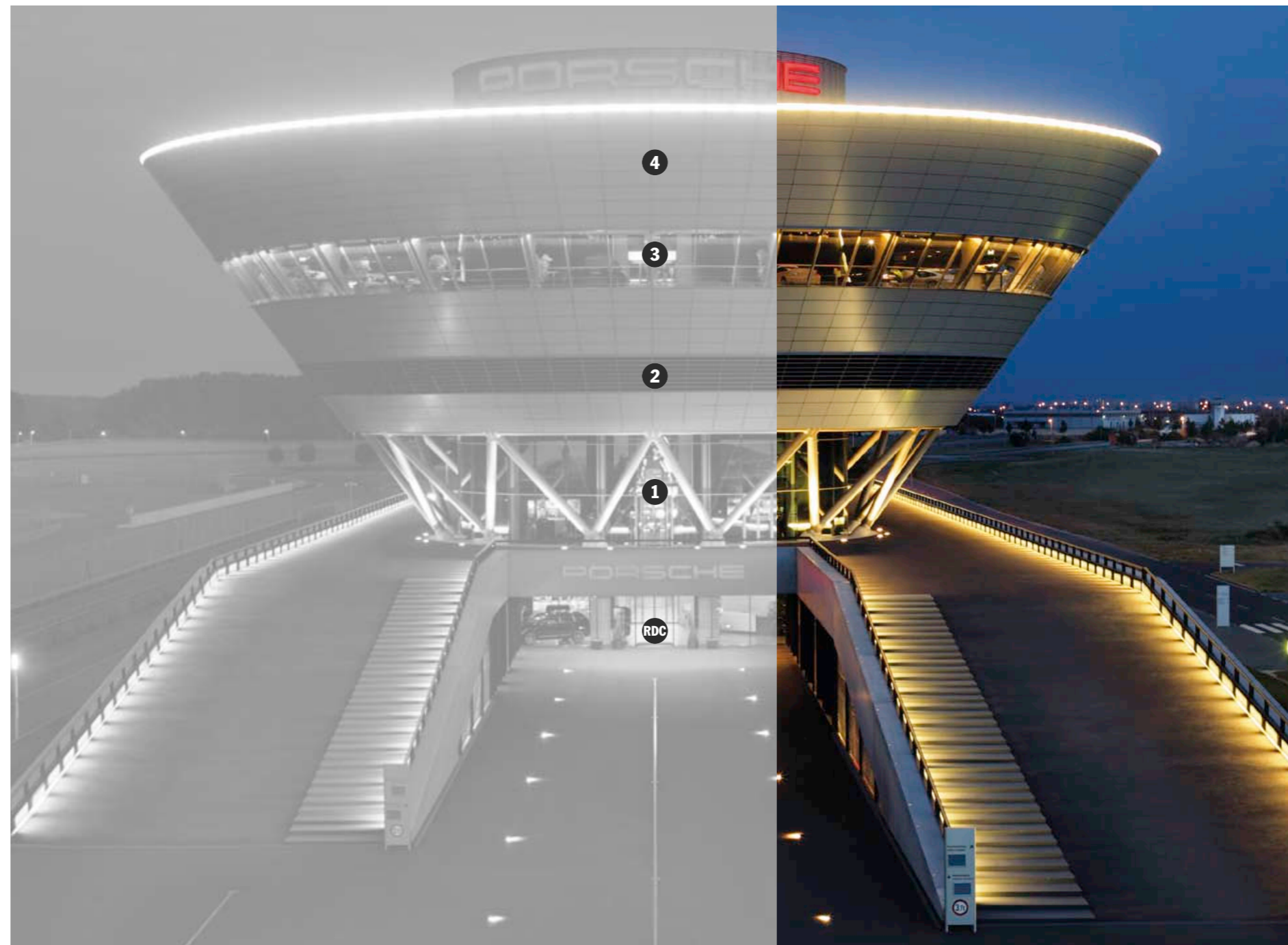
**2 Salles de conférence
Petit auditorium/cinéma
Salle de contrôle des pistes**



**1 Boutiques Porsche Design
Driver's Selection et
Porsche Design Shop**



**RDC Réception
Salon
Enlèvement du véhicule
Box 1 et 2 pour GT**



**L'histoire de Porsche
est jalonnée de symboles
forts, visibles de loin.**

À l'horizon, l'architecture vous l'indique déjà : Porsche Leipzig est bien plus qu'une usine de production. Technique, mais également émotions y atteignent des sommets. Le Centre Clients est un chef d'œuvre architectural : un « Diamant » qui dépasse de loin les limites de l'ordinaire – sans compromis.

Dès l'accueil, vous découvrez une vue imprenable et fascinante sur la piste d'essai et d'entraînement, tout en bénéficiant d'un service personnalisé. Vous accédez ensuite par de grandes rampes au premier étage pour vous installer dans le hall entièrement vitré. Dans ce cadre futuriste, les boutiques Porsche Design Driver's Selection et Porsche Design ne détonnent pas. Elles présentent la totalité des gammes d'accessoires de la marque.

Un enthousiasme qui va croissant sur 4 niveaux.

Niveau 2 : la salle de contrôle. 34 écrans permettent de suivre le circuit en direct. Captivant, comme seul Porsche sait l'être.

Passionnantes également les diverses manifestations que le Centre Clients peut vous faire vivre. Le petit auditorium compte 80 places et sert aussi bien pour des réunions que pour des projections de cinéma. Les petits comités disposeront d'une salle de réunion et d'une salle de conférence VIP, avec une vue à couper le souffle sur le circuit asphalté.

Le niveau 3, réservé à l'événementiel, offre toute la place nécessaire pour des manifestations de plus grande envergure. Le grand auditorium vous saisira par son impression d'espace : 1 360 m², d'un seul tenant, donnant de toute part sur le monde extérieur par des fenêtres panoramiques. Il

peut accueillir plusieurs centaines d'invités. Assez polyvalente pour s'adapter à divers types de rencontres, sa scène est équipée de deux écrans et d'un système son et image de pointe.

Notre restaurant vous propose des saveurs culinaires pour lesquelles vous accepterez, une fois n'est pas coutume, de lâcher le volant de votre Porsche. Déjeuner au buffet ou à la carte, quel que soit votre choix, notre objectif reste le même : que vous puissiez profiter du meilleur tout en contemplant la vue phénoménale sur le site.

Enfin, vous arrivez au niveau 4 : l'exposition de voitures de collection présentée dans la galerie circulaire donne un aperçu fascinant du passé et du présent de Porsche. Encore une raison de venir nous voir à Leipzig.





Toutes les Porsche sont testées dans des conditions extrêmes.

Voulez-vous faire partie des pilotes d'essai ?

Difficile de décrire de manière exhaustive toutes les possibilités qu'offrent les Porsche. Mieux vaut les vivre en situation réelle, à Leipzig, où elles disposent pour s'exprimer d'un double terrain de jeu : notre circuit asphalté, ainsi que notre parcours tout-terrain.

Le circuit : se compose de deux pistes offrant une longueur totale de 3,7 km. Aucune Panamera, aucun Cayenne ne quitte l'usine sans passer par là. Aucun de nos hôtes ne devrait non plus faire l'impasse sur cette épreuve de conduite aux limites de l'extrême.

Le parcours tout-terrain : quelque 6 km intenses dans une nature intacte ; 18 obstacles naturels, ou presque, pour tester vos talents de conducteur au volant d'un athlète d'exception : le Cayenne.

Beaucoup de circuits possèdent quelques virages de réputation internationale. Ici, nous en avons 10.

Imaginez : vous vous alignez sur la ligne de départ. Accélération maximale. Freinage, amorce du virage – visez la trajectoire idéale. Sortie de virage à grande vitesse et... respirez, vous êtes heureux. 30 caméras ont saisi ces moments uniques : votre meilleur tour sur le circuit d'essai de Porsche Leipzig, visualisé en direct sur les 34 moniteurs et les 2 grands écrans de la salle de contrôle.

Distance parcourue : 3 707,109 m – selon le tracé idéal ! Largeur de piste : 12 m. Toutes les conditions de sécurité du sport automobile sont ici respectées, et certifiées par la FIA. Vous le constaterez rapidement, tout seul – à chaque mètre, chaque centième de seconde. Chaque virage est légendaire, car le dessin de la piste s'inspire en effet des plus célèbres circuits.

Dès le premier virage, inspiré du « S de Suzuka », la concentration est indispensable. Dans la courbe suivante, vous ressentez déjà les effets de l'accélération transversale, comme dans le « Sunset Bend » de Sebring. La troisième vous rappelle les dangers du « Loews », à Monaco.

Après une nouvelle épingle à cheveux, qui ressemble à s'y méprendre au « Victoria Turn », vous passerez, en sortie de nos propres virages « Mobil1-S », les « Curbs » du Nürburgring.

Là, il s'agit surtout de maîtriser l'équilibre du véhicule. Vous abordez maintenant les « Curve di Lesmo » et effectuez entre les deux courbes célèberrimes un superbe gauche-droite, comme au « Bus stop » de Spa-Francorchamps.

Il ne vous reste plus qu'à maîtriser une suite de virages étrangement similaires au « Suntory Corner » avant d'apercevoir de nouveau la ligne de départ/d'arrivée. Vous pouvez toutefois choisir de plonger dans une serpentine de 10 m de dénivelé en empruntant un « tire-bouchon » identique à celui de Laguna Seca. À moins que vous ne préfériez dériver, mais pas trop, sur le demi-cercle de la « Parabolica » de Monza ?

Vous repoussez les limites de l'extrême. C'est aussi là que nous soumettons chaque véhicule à un dernier contrôle de qualité. Si vous ne l'aviez pas déjà, la fièvre Porsche vous gagnera ici, au plus tard. Relever le défi sur ce ruban d'asphalte, hors des contraintes du quotidien, et en frôlant de toujours plus près d'autres limites.

Sunset Bend Sebring/États-Unis

Type : Virage à droite
Particularité : Virage rapide entraînant beaucoup de g. Selon la voiture, se passe en accélérant, entre les 2^e et 4^e rapports. Sortie à environ 170 km/h sur la plus longue ligne droite du circuit.

Victoria Turn Rio de Janeiro/Brésil

Type : Virage à gauche avec pente quasi imperceptible
Particularité : Gros freinage à l'entrée, d'où une forte décélération. À aborder avec précision, surtout sans sous-virer à l'entrée. Important : ne pas accélérer trop tôt, mais attendre au contraire le sommet de la courbe.

Suzuka S Suzuka/Japon

Type : Chicane gauche-droite
Particularité : Au-delà de 200 km/h, l'essentiel ici tient au freinage. La topographie, en montée, et le passage de rapport en pleine courbe incitent à se méfier du survirage.

Loews Monte Carlo/Monaco

Type : Épingle à cheveux, à droite et en légère montée à Leipzig.
Particularité : Virage redouté reliant les portions rapide et lente du circuit. Au freinage, la vitesse tombe de près de 200 km/h et il faut bien descendre 3 rapports.

Corkscrew Laguna Seca/États-Unis

Type : Enchaînement droite-gauche-droite
Particularité : 12% de pente, aucune visibilité dans la courbe et, par dessus tout, l'alternance entre souvirage et survirage, qui s'ajoute à la force des g subis à l'entrée. Bref, spectaculaire.

Parabolica Monza/Italie

Type : Virage à droite
Particularité : Virage de 180° à aborder en adoptant un angle de braquage quasi constant pour peu qu'on se laisse emporter par cette courbe rapide et ses fortes accélérations transversales.

Mobil1 S Nürburgring/Allemagne

Type : Chicane droite-gauche
Particularité : La chicane de tous les doutes. Trop lent ? Trop vite ? Avec l'aide des vibreurs ? Ou sans ? En 2e ou 3e ? À l'extérieur ou tout droit depuis l'entrée ? Les réponses tiennent au savoir-faire du pilote.

Suntory Corner Shizuoka/Japon

Type : Enchaînement droite-gauche
Particularité : Après un fort freinage en rétrogradant, sensible changement d'appui servant à sortir la voiture d'une courbe de grand rayon pour passer le virage de sortie plus serré.

Curve di Lesmo Monza/Italie

Type : Grand virage elliptique à droite
Particularité : Un avant-goût de l'infini. Une courbe hyper longue qui, grâce à une pente à peine perceptible, peut se prendre à l'intérieur encore plus vite qu'on n'oserait l'imaginer.

Bus Stop Spa-Francorchamps/Belgique

Type : Chicane gauche-droite-gauche
Particularité : L'astuce pour être rapide ? Un brin de courage, et de perfectionnisme. Freiner droit comme un I, prendre la chicane, et sortir en accélérant à fond en se servant des vibreurs.

Les courbes dessinées à Leipzig s'inspirent des virages d'origine des plus célèbres circuits internationaux.





**18 points tests.
6 km de parcours.
0 temps mort.**

**Sur près de 100 hectares,
en conduite accompagnée.**

Sur le circuit, vous aurez pu vous rendre compte des performances routières du Cayenne. L'extrême ne s'arrête pas au bout de notre ruban d'asphalte, il se prolonge par un parcours tout-terrain installé sur un ancien terrain d'entraînement militaire. Même les bunkers sont encore là, et vous devrez les franchir. Sur les 100 ha à votre disposition, vous ne parcourrez que 6 km en tout-terrain. L'espace restant est réservé à la préservation d'une nature intacte.

Vous verrez, 6 km, cela semble si peu, mais ils exigeront beaucoup de vous et vous parviendrez à passer toutes les épreuves... grâce au Cayenne !

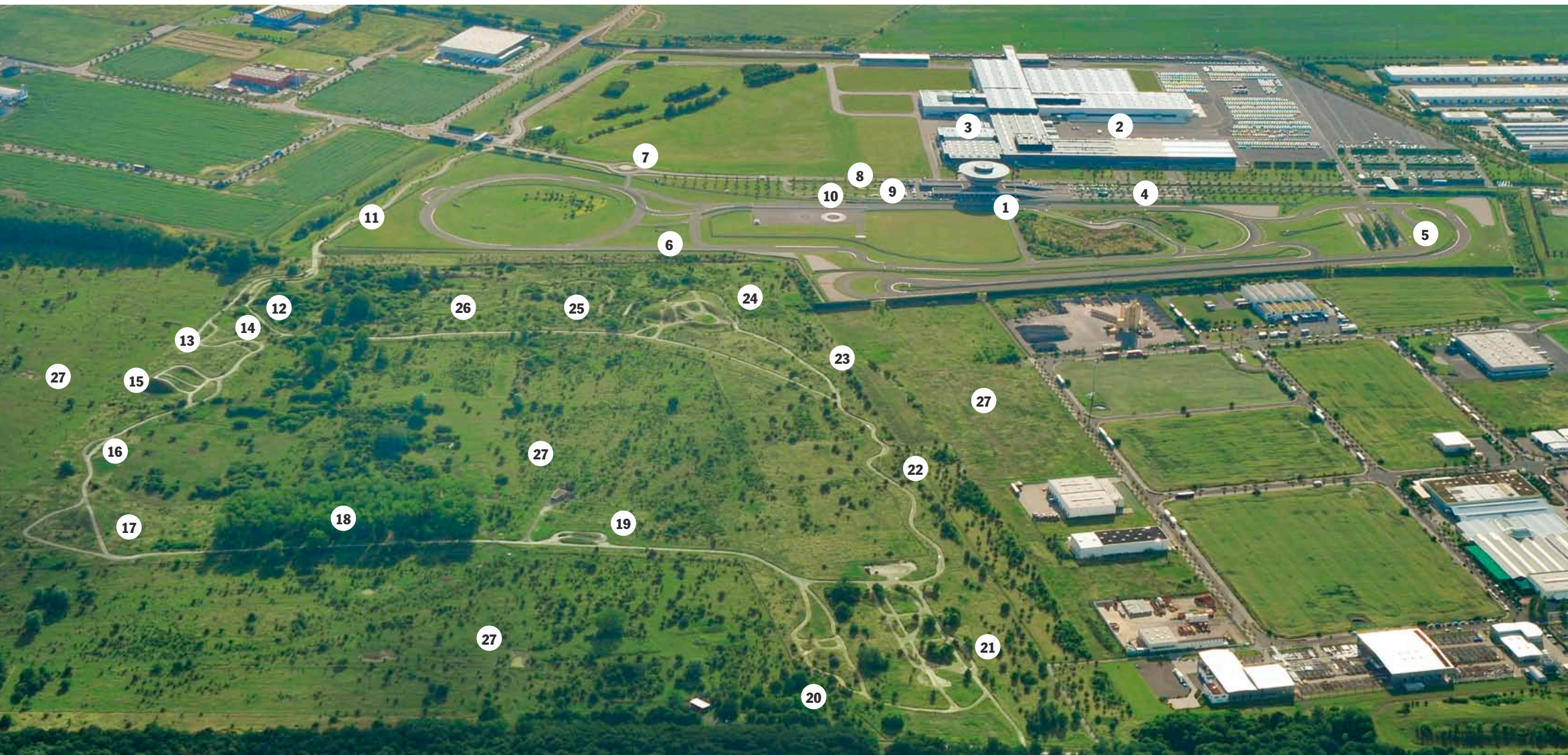
L'apprentissage démarre par 3 modules off-road spectaculaires près du Centre Clients. Une bascule par exemple ! Avez-vous déjà essayé d'amener une voiture à son point d'équilibre ? Faites ici vos preuves, du bout des doigts. La piste de croisement de ponts et un escalier tout-terrain en pierres vous initieront au plus dur.

Sur le vrai parcours, vous devrez vous mouiller encore plus – en roulant dans l'eau sur 50 m, par exemple.

Pourtant le plus éprouvant reste à faire... Votre talent pour la conduite va maintenant pouvoir s'exprimer sur les 13 prochains obstacles naturels : passage de traverses, franchissement de remblais et de bunkers, entre autres. Aurez-vous assez de cran pour grimper ce talus à 60 % ? Le dévers de 35° ne vous fera pas peur, tant que vous ne réaliserez pas à quel point il peut être... renversant.

Vous en redemandez ? D'autres aventures vous attendent : franchissement de fossés, de rondins, de nids de poule, piste de sable, chemin de pierres et zone de buttes, par exemple. Vous apprendrez ici à canaliser un Cayenne débordant de puissance. Avec doigté et précision.





Porsche à Leipzig :

12° 18' est.
51° 24' nord.

- 1. Centre Clients
- 2. Zone de production
- 3. Centre d'intégration
- 4. Parking clients
- 5. Piste d'essai
- 6. Piste d'entraînement

- 7. Héliport
- 8. Piste de croisement des ponts
- 9. Bascule
- 10. Escalier tout-terrain
- 11. Départ du parcours tout-terrain
- 12. Passage de gué

- 13. Piste de sable
- 14. Passage de traverses
- 15. Talus à 60 %
- 16. Franchissement de fossés
- 17. Sentier de montagne
- 18. Traversée de forêt

- 19. Passage en dévers
- 20. Franchissement de remblais
- 21. Passage de bunkers
- 22. Chemin de pierres
- 23. Passage de nids de poule
- 24. Zone vallonnée

- 25. Terrain accidenté
- 26. Chemin de rondins
- 27. Pâturages

70 aurochs.
20 chevaux sauvages.

Un parcours qui respecte l'environnement.

L'environnement est un point essentiel chez Porsche. Les installations de production ultramodernes respectent un cahier des charges strict vis-à-vis de l'environnement, répondant notamment à la norme ISO 14001. C'est une façon de protéger la nature, mais nous voulions aller plus loin.

Vous vous régalez en conduite tout-terrain au beau milieu d'une nature intacte. Comment ces deux mondes cohabitent-ils ? Juste un exemple : vous êtes assis dans un Cayenne, au sommet du plus fort des raidillons, 60 % d'inclinaison. Il faudra bien redescendre ! Vous regardez une dernière fois tout

autour. Là, quelque chose vous fixe : 900 kg pour 1,70 mètre au garrot... un auroch, nullement impressionné par votre pente à 60 %.

Incroyable : un bovidé sorti de la nuit des temps sur un parcours de 4x4 ? Pas si étonnant, pourtant, puisque cet ancien camp militaire dispose d'assez d'espace pour que nous le partagions avec le règne animal et végétal.

Peut-être aurez-vous la chance de rouler sur nos pistes caillouteuses en compagnie de chevaux galopant quasiment à vos côtés. Ne vous étonnez pas ! Ce petit écrin écologique est bien isolé, à l'abri du parcours. Il découle d'un concept origi-

nal : grâce au pâturage d'espèces animales particulières, la nature se préserve d'elle-même.

Ce biotope abrite également de petits animaux : grenouilles, nombreux oiseaux ou chauves-souris. Pour les protéger, nous leur avons aménagé des quartiers spéciaux. Haute technologie et écologie font ici bon ménage. Chez Porsche, ils n'ont jamais été opposés.



Offres





Conduire une Porsche est une expérience inoubliable. Ne laissez personne d'autre la vivre à votre place.

Enlèvement à l'usine Porsche.

Que vous deviez prendre livraison d'une Panamera ou d'un Cayenne, vous vibrez déjà pour ce moment de grande intensité. Chez Porsche Leipzig, tout est matière à réjouissance, y compris l'attente de cette livraison à l'usine.

Découvrez Porsche en direct. Sur le site où notre marque prend vie. Les émotions que vous vivrez ici renaîtront en vous chaque fois que vous monterez dans votre nouvelle Porsche.

Pour ne pas passer à côté d'une telle expérience, prenez contact avec le Réseau Officiel Porsche et indiquez que vous souhaitez prendre livraison de votre véhicule sur le site Porsche Leipzig. Le jour J, convenu avec vous, il vous attendra, et le monde de Porsche Leipzig s'ouvrira à vous.

Lorsque certains vous remettent un véhicule, ils pensent didactique, mode d'emploi.

Porsche pense dynamique, plaisir pur.

C'est décidé. Ce sera une Panamera ou un Cayenne. Et vous viendrez chercher votre véhicule à Leipzig ! Prévoyez du temps dans vos bagages, nous vous concoctons tout un programme.

Entrez dans le « Diamant ». L'architecture inhabituelle du Centre Clients vous accompagnera pas à pas : à la réception, ou lors d'une visite de notre exposition historique des voitures de la marque. L'exposition vous expliquera à quoi tient la fascination pour Porsche. Il sera

ensuite temps de savourer un déjeuner gastronomique dans notre restaurant. Après tout, vous aurez besoin d'énergie pour l'après-midi.

Lors de la visite de l'usine, vous vivrez à fleur de peau la naissance d'une Panamera et d'un Cayenne.

De la salle de contrôle, vous observerez le circuit sur des écrans high-tech, un avant-goût de ce qui vous attend ! Votre temps fort :

la conduite sur nos circuits, accompagné d'un instructeur expérimenté qui vous fournira des explications très pratiques.

Vous passerez ensuite sur la piste asphaltée où vous trouverez de quoi tester toutes les performances Porsche et leurs raffinements technologiques, tel le système PSM (Porsche Stability Management), sur des lignes droites extrêmement rapides et des virages spectaculaires..., toujours avec un instructeur à vos côtés.

Pour savoir ce que le Cayenne pouvait faire hors des sentiers battus, il fallait un parcours spécial, un parcours tout-terrain. Maîtrisez d'abord plusieurs modules artificiels forts en sensations. L'instructeur vous expliquera les commandes du Cayenne indispensables à connaître, vous donnera ses « trucs et astuces » pour utiliser efficacement l'énorme réserve de puissance du véhicule et vous faire plaisir en tout-terrain comme sur circuit.

Manque-t-il encore autre chose à cette journée si particulière ? Votre Porsche. Votre instructeur vous accompagnera jusqu'à votre nouvelle voiture pour que vous en preniez livraison. Quelques dernières explications sur la conduite, puis le portail s'ouvre. Une journée captivante, pleine d'expériences, tire à sa fin. Déjà 5 heures écoulées, 5 heures pleines de sentiments nouveaux et fascinants, à l'image du monde Porsche. Nous vous souhaitons bonne route.





**Déjà tout petit, les Porsche vous fascinaient ?
Il est temps de laisser parler votre passion enfantine.**

Visites d'usine et séjours.

Porsche. Un nom qui, en soi, déclenche déjà beaucoup d'émotions, ainsi que des souvenirs de rêves d'enfant, et nous remémore 60 années de construction automobile. Nous vous invitons à venir voir d'un peu plus près l'histoire de notre marque, ici, à Leipzig. Le programme s'annonce intense. Remontez tout d'abord le passé avant de vous projeter dans l'avenir de Porsche. Conduisez ensuite une Porsche qui saura faire montre de toutes ses qualités sur pistes comme hors pistes. N'oubliez pas de savourer également au passage nos plaisirs culinaires.

Vous pouvez également offrir un séjour Porsche Leipzig par le biais de notre carte-cadeau. Pour ce faire, renseignez-vous sur le site www.porsche-leipzig.com.

Mise en bouche pour le plaisir des yeux et du palais.

Porsche Leipzig Start.

Porsche Leipzig Start — Des offres de séjour pour découvrir Porsche sur le site de Leipzig. Pour apprécier d'un regard neuf le monde des voitures de sport et, pourquoi pas aussi, déguster divers mets gastronomiques dignes de cet univers particulier.

Un petit tour en coulisses s'impose. La visite de l'usine vous mènera au cœur de Porsche Leipzig, la production de deux gammes récentes : Panamera et Cayenne. Deux athlètes prennent

vie, pièce après pièce, sous vos yeux, et font vivre Porsche au présent. Ici vit toutefois également le passé de la marque. Notre exposition présente six décennies de légende automobile. Vos yeux ne seront pas les seuls à s'émerveiller de tant de nouveautés ; vos papilles s'étonneront tout autant. Du simple snack au dîner en passant par le brunch ou le déjeuner, Porsche Leipzig Start invite à se laisser choyer par son univers culinaire.

De la place de spectateur au siège passager.

Porsche Leipzig Copilote.

À Leipzig, vous assistez à la naissance de la Panamera et du Cayenne. Vous vous demandez ce que l'on ressent en conduisant une Porsche ? Rien de plus légitime ! Vous pourrez répondre vous-même à la question en décidant de conduire votre modèle préféré sur l'asphalte, ou sur un parcours tout-terrain si vous optez pour plus d'aventure. Un pilote professionnel vous

familiarisera avec le véhicule : asseyez-vous à la place du copilote, bouclez la ceinture et laissez-vous porter par des sensations difficiles à décrire avec des mots.



D'abord derrière les coulisses, puis derrière le volant.

Porsche Leipzig Pilote.

Déroulement du séjour type sur notre site Porsche Leipzig : participation à la visite d'usine, observation au plus près de la naissance d'une Porsche, puis soudain quelques petits picotements intérieurs, des fourmis dans le pied droit. Vous avez envie d'enfiler une combinaison de course et un casque. Pourquoi vous en priver ?

Nous vous laissons le choix du véhicule : Boxster, Cayman, 911, Cayenne ou Panamera. Un

professionnel du sport automobile vous fera découvrir votre modèle favori dans ses moindres détails. Vous apprendrez ensuite les bases du pilotage professionnel pour savoir slalomer, freiner, vous rabattre. Nouveau temps fort de la journée : à la suite de notre instructeur, vous effectuez quelques tours sur ce circuit, certifié par la FIA, qui réunit à Leipzig les plus célèbres virages du sport automobile. Une expérience intense, à jamais gravée dans votre mémoire.

Aussi personnalisé qu'une Porsche.

Séjour Découverte de Porsche à Leipzig.

Plongez au cœur du monde Porsche Leipzig. Un séjour Découverte de Porsche à Leipzig vous permettra de visiter notre usine et d'assister à la naissance des modèles Cayenne et Panamera. Vous remonterez ensuite l'histoire de la marque en visitant notre exposition de véhicules.

Refaites le plein d'énergie au restaurant, en savourant un repas gastronomique. Il vous en faudra pour la suite des événements : la conduite sur circuit de la Porsche de votre choix. Découvrez ses performances en compagnie d'un instructeur professionnel. Sur routes ou en tout-terrain. Quatre heures intenses, que vous n'oublierez sans doute jamais.



Seuls inconvénients de nos séjours et stages ?

Vos autres loisirs vous paraîtront ennuyeux à mourir.

Porsche Driving Experience.

Porsche est depuis toujours synonyme de sport automobile, d'accélération maximale, de bon comportement en virage, mais aussi de musique : celle des moteurs. Bref, de plaisir au volant – sans compromis. Les offres Porsche Driving Experience vous ouvrent ainsi tout un monde de diversités passionnantes.

Porsche Sport Driving School.

L'école de conduite Porsche a pour but de vous faire découvrir et

maîtriser les pistes du site Porsche Leipzig au volant de votre véhicule ou d'une voiture de location. Vous aurez le choix entre asphalte ou tout-terrain. Le pilote amateur qui désire se mesurer à notre piste d'essai pour connaître ses propres limites optera pour un entraînement sur circuit. Aborder des virages de légende, reconnaître les zones de freinage, conduire avec précision et accélérer au moment idéal en sortie de courbe... : nos instructeurs professionnels vous encadreront et vous montreront tout cela, pour votre plus grand plaisir.

Sachez que, dans ce genre de stages, votre sécurité passe avant tout.

Vous aimez relever les défis de la nature et du tout-terrain ? Bienvenue, donc, dans notre formation à la conduite off-road.

Nos stages de conduite recouvrent différents niveaux : à partir du Pre-Level, divers échelons s'enchaînent (Précision, Performance, Master) pour aboutir aux formations G-Force et Telemetric Session. L'école de conduite Porsche organise des

formations à la sécurité qui vous montreront comment maîtriser votre véhicule à la manière d'un professionnel.

Porsche Travel Club.

Le Porsche Travel Club propose aux amateurs de notre marque des voyages exceptionnels – au volant d'une Porsche, en compagnie de personnes partageant cette même passion des voitures de sport et des plus beaux sites du monde. Rien d'étonnant que Porsche

Leipzig soit le lieu de départ ou la destination de nombre de ces excursions. Derrière le libellé week-end Porsche Leipzig/ Dresde se cachent par ailleurs deux jours de conduite dans une Porsche mise à votre disposition. De même pour le week-end Porsche dans le massif de l'Erzgebirge : le circuit part de Leipzig et y revient après vous avoir fait découvrir cette partie montagneuse de la Saxe.





Offrez à vos invités quelque chose de spécial : des moments fantastiques.

Événementiel d'entreprise à Porsche Leipzig.

Pour toutes vos manifestations, de la réunion en toute confidentialité aux grandes réceptions, Porsche Leipzig offre un cadre extraordinaire : une alliance parfaite entre services professionnels et ambiance d'exception, entre installations modernes et passé légendaire. Organisez ici, par exemple, vos réunions stratégiques, une journée dédiée à vos clients ou encore un stage de motivation pour vos partenaires commerciaux et vos collaborateurs. Nous pouvons accueillir plusieurs centaines de participants et leur proposer des prestations surprenantes. Une association d'idées par exemple stimulante : le bonheur de conduire une Porsche conjugué à une infrastructure hautement professionnelle. Chaque événement est organisé de manière personnalisée, et taillé à la mesure de vos souhaits. Lancez-nous des défis, nous les relèverons avec plaisir.

**L'utile ou l'agréable ?
Travailler ou se faire
plaisir ?**

**Conjuguez l'ensemble.
Porsche Leipzig vous évite
tout choix douloureux.**

L'espace modulable du Centre Clients s'adaptera aux diverses utilisations que vous envisagez pour votre société. Le petit auditorium avec ses 80 places est idéal pour les présentations commerciales et les projections de films. Le grand auditorium séduit par son ampleur et sa géométrie variable : 1 360 m² sans murs, ni piliers, mais avec une impressionnante galerie circulaire. Il est suffisamment spacieux pour accueillir plusieurs centaines d'invités. Les vôtres ! Une scène-estrade est également prévue ainsi que deux

écrans et un système audiovisuel complet.

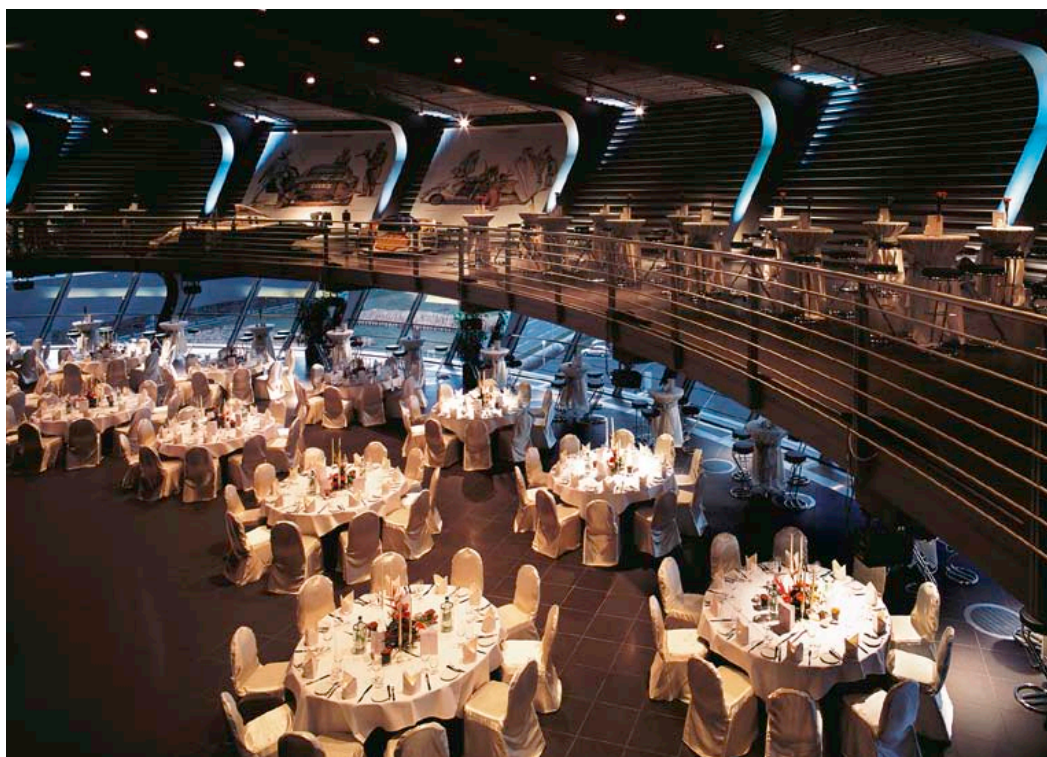
Si vous préférez préserver la confidentialité de vos discussions, une salle de conférence VIP est à votre disposition, toujours avec une vue imprenable sur la piste d'essai. Nos stands GT, et l'accès direct aux pistes, créent une atmosphère optimale pour les grands événements.

Sur votre demande, nous nous occuperons entièrement du service. La cuisine exclusive de nos

chefs s'accommodera de vos goûts. Après le travail, vous et vos invités aurez bien mérité quelque chose d'encore plus spécial. Il n'y a guère qu'ici que vous pourrez vivre cela : le plaisir de pousser une Porsche jusqu'à ses limites. Confortablement installé dans le siège passager ou derrière le volant, sur notre circuit ou notre parcours tout-terrain, ou encore lors d'un stage de conduite et de sécurité, vous êtes en permanence en compagnie de l'un de nos instructeurs professionnels.

Profitez-en également pour avoir un aperçu complet de nos produits au Centre Clients et pour visiter nos ateliers de production. Si cela ne suffit pas, nous vous aiderons volontiers à composer un programme répondant à des vœux plus spécifiques. Quel que soit le but de votre visite, Porsche Leipzig saura harmonieusement combiner pour vous affaires et fascination, en équilibrant vos heures de travail intense par des moments d'émotions et de sensations fortes. Vous pouvez également louer simplement nos pistes, sans organiser de réunion particulière.

Nous vous aiderons naturellement à planifier votre manifestation, quelle qu'elle soit, et pourrons vous adresser si nécessaire notre brochure Porsche Leipzig Location-Check. Vous y trouverez tous les détails sur les plans des salles et les configurations possibles ainsi qu'une description complète de ce que vous pourrez vivre au volant d'une Porsche. Pour plus de facilité, vous pouvez vous renseigner sur nos offres en remplissant un simple formulaire sur notre site Internet.



12 cinémas.
74 églises.
39 musées.
45 hôtels.
1 000 ans d'hospitalité.

Nous avons déjà accepté l'invitation. Et vous ?

Leipzig, à la fois cité commerçante organisant de nombreuses manifestations et l'une des plus anciennes universités allemandes, n'a cessé d'exercer également son influence sur la musique (grâce par exemple à Bach, Mendelssohn et au Thomanerchor, célèbre chœur de petits chanteurs) et sur l'évolution de la société, notamment lors de la révolte pacifique des citoyens de la RDA en 1989.

Pour visiter Leipzig, il faut prendre son temps. Son hospitalité semble inépuisable, comme ses merveilles : la vieille ville et son ancienne mairie, ses passages et le célèbre restaurant Auerbachs Keller, l'église Saint-Nicolas (dont les orgues de Friedrich Ladegast ont été restaurées avec le concours de Porsche), l'église Saint-Thomas, l'orchestre du Gewandhaus ou l'immense mémorial de la Bataille des Nations..., pour ne citer que quelques-uns de ses bijoux.

C'est avec plaisir que nous vous aiderons à organiser votre voyage. Si vous avez des vœux particuliers, n'hésitez pas à nous en faire part.

Pour votre information, Porsche Leipzig est avantageusement situé à la rencontre des autoroutes allemandes A9 et A14, et à 5 minutes de l'aéroport. Pourtant, il ne vous faudra que 20 minutes pour vous rendre en plein cœur de la ville.

Une ville en effervescence. Probablement l'une des raisons pour lesquelles nous nous y sentons si bien : on ne choisit jamais par hasard ses lieux de villégiature.





Quand viendrez-vous nous voir à Leipzig ?

**Nous y sommes présents
depuis plusieurs années
déjà.**

Leipzig est l'écrin que nous avons élu, afin que la marque Porsche puisse s'épanouir sous toutes ses facettes. Parce que la fascination y est palpable. Partout et à chaque instant. Une fascination que nous souhaitons partager avec tous ceux que les voitures de sport captivent.

Porsche Leipzig a été pensé dans cette optique. Il est la quintessence de la philosophie Porsche. En un seul lieu... avec tout ce qui a rendu et rendra toujours notre marque et notre histoire si exceptionnelles.

Impossible d'exprimer véritablement tout cela par des mots. Il faut le vivre, personnellement, avec tous nos sens en éveil, avec un plaisir irrésistible... avec Porsche.



Pour toute question ou information complémentaire, ainsi que pour les réservations ou inscriptions à toute offre ou manifestation, contactez-nous...

par téléphone au :

+49 (0)341 999-13911

par fax au :

+49 (0)341 999-13920

par e-mail : welcome@porsche-leipzig.com

ou par l'intermédiaire de notre site

Internet : www.porsche-leipzig.com.

Porsche, 911, Carrera, Boxster, Targa, Cayenne, Panamera, PSM et l'écusson Porsche sont des marques déposées par la société Dr. Ing. h.c. F. Porsche AG.

Porsche Leipzig GmbH
Porschestraße 1
04158 Leipzig
Germany

© Dr. Ing. h.c. F. Porsche AG,
2010

Édition : 01/10

Imprimé en Allemagne

WSL21101000130 FR/WW

