



PORSCHE



Les modèles Panamera



Idée	6
Gamme Panamera	8
Panamera et Panamera 4	32
Panamera S et Panamera 4S	36
Panamera Turbo	38
Sportivité	40
Moteur	42
Transmission	54
Châssis	62
Équilibre	78
Sécurité	80
Environnement	92
Personnalité	98
Confort	100
Teintes	132
Personnalisation	141
Enlèvement à l'usine	161
Service	162
Conclusion	164
Caractéristiques techniques	166
Index	170



L'idée

Les modèles Panamera : 4 portes, 4 places, avec des technologies propres aux voitures de sport mais pensées pour 4 occupants. Sans compromis en termes de confort et d'aptitude à l'utilisation au quotidien. Avec une motorisation puissante, une carrosserie allégée et une forte dynamique. Le principe qui sous-tend ce concept porte un nom : « Porsche Intelligent Performance ».

La berline vue par Porsche : ni trop grande, ni trop lourde.

La gamme Panamera.

Quel message peut bien transmettre un constructeur automobile qui ne détient qu'une part infime de la production mondiale ? Bonne question.

Certes, la vie n'est pas toujours facile. Dans les moments difficiles, il faut parfois savoir prendre les choses très au sérieux. Mais il faut aussi savoir prendre de la distance, se laisser aller, penser différemment et profiter des choses agréables de la vie tout en restant raisonnable.

Aller de l'avant, ne pas s'enfermer dans des schémas de pensées rigides. À l'image des hommes et des femmes qui vont à l'encontre des normes, des contraintes et des conventions. Des caractères forts qui ont su garder un esprit vif, ouvert et curieux.

Ainsi, le segment Premium entre dans une nouvelle dimension et affiche une légèreté inhabituelle. Un raffinement sans extravagance, loin des esprits cloisonnés et des idées préconçues.

Le raffinement sans extravagance, mais avec dynamisme. Telle est notre définition du luxe. Nous l'appellerons « luxe dynamique ». Car notre volonté est tout d'abord axée sur la sportivité. Les sensations. C'est pour cela que nous construisons les nouveaux modèles Panamera. Rien de plus. Rien de nouveau non plus. Du moins pour Porsche.

Enfin, il ne s'agit pas de construire un coupé, et encore moins une limousine, mais une berline haut de gamme dans la tradition Porsche. Une sportive, qui perpétue les sensations de conduite telles que nous les aimons.

Pour nous, une voiture est bien plus qu'un simple moyen de locomotion pour se rendre d'un point A à un point B. Se déplacer sans s'intéresser à la route, bien calés dans des sièges moelleux, sans entendre le moindre bruit, n'est pas la philosophie que nous partageons.





Au contraire. Nous sommes intimement persuadés que les routes ont des histoires à raconter. Des histoires d'asphalte, de virages, de conditions météorologiques et de découvertes.

Comme vous, nous n'avons pas uniquement soif de kilomètres, mais de sport, de voyages, de performances et de moments très privilégiés, qui s'accompagnent d'une relation très particulière avec la route.

Pouvoir éprouver du plaisir à bord. Que l'on soit assis à l'avant ou à l'arrière. Redéfinir le thème 4 portes, 4 places. Sans oublier les technologies propres aux voitures de sport.

Nouvelle Panamera.
Nouvelle Panamera 4.
Panamera S.
Panamera 4S.
Panamera Turbo.

Zéro compromis.

**Une révolution dans le segment Premium.
Les technologies propres aux voitures de sport.**

La technique.

Où est l'originalité, allez-vous dire. Des berlines sportives, cela n'a rien de nouveau. Il en existe déjà beaucoup. Quoi de plus que le luxe sportif ? Une Porsche 4 portes, 4 places dans le segment Premium. Une Porsche Grand Tourisme avec les technologies propres aux voitures de sport.

Les moteurs : un nouveau V6 de 3,6 litres de cylindrée d'une puissance de 300 ch et deux V8 de 4,8 litres offrant 400 ch pour la version atmosphérique et 500 ch pour la version biturbo. Toutes les motorisations adoptent le système VarioCam Plus (p. 52) et l'injection directe d'essence (Direct Fuel Injection – DFI, p. 51). Résultat : un rendement optimal, davantage de puissance et de couple et une consommation réduite.

Des résultats obtenus également grâce à la fonction Stop-Start (uniquement disponible en association avec la boîte de vitesse Porsche Doppelkupplung – PDK). Le moteur est arrêté lorsque vous êtes immobilisé au feu rouge et que vous gardez le pied sur la pédale de frein. Il redémarre dès que vous levez le pied de la pédale de frein.

En option, les modèles Panamera S et Panamera Turbo peuvent recevoir un système d'échappement sport. Activé par simple pression sur une touche, il accentue encore cette sonorité caractéristique, typique des voitures de sport.

Comme sur toute voiture de sport, la puissance est transmise de manière rapide et précise. La nouvelle Panamera et la Panamera S bénéficient d'une boîte de vitesse mécanique à 6 rapports qui répartit la puissance sur le train arrière.

La nouvelle Panamera 4 ainsi que les modèles Panamera 4S et Panamera Turbo sont dotés d'une boîte de vitesse Porsche Doppelkupplung à sept rapports (PDK, p. 55) couplée à une transmission intégrale intelligente Porsche Traction Management avec différentiel central multidisque piloté électroniquement (PTM, p. 60), qui répartit la puissance sur les trains avant et arrière. Pour une motricité et une tenue de route optimales.

La boîte de vitesse Porsche Doppelkupplung est une évolution de la boîte développée et utilisée avec succès en compétition dans les années 80 par Porsche sur ses voitures de course. Le passage des rapports est ultrarapide, en quelques millièmes de seconde seulement, sans rupture de couple. Elle offre des accélérations dynamiques, pour un confort élevé et une consommation réduite.



Sélecteur de la boîte Porsche Doppelkupplung (PDK) à 7 rapports

Autre nouveauté dans le segment Premium : les packs Sport Chrono optionnels (p. 74). Ils confèrent une dynamique exceptionnelle aux modèles Panamera. Associés à la boîte PDK, ils proposent deux fonctions particulièrement intéressantes :

le Launch Control, qui optimise l'accélération départ arrêté, et la fonction Overboost pour la Panamera Turbo. Cette dernière permet d'augmenter ponctuellement la pression de suralimentation pour générer un couple supplémentaire. Ainsi, pendant

un court laps de temps, le couple maximal de 700 Nm passe à 770 Nm.



Touche SPORT PLUS des packs Sport Chrono optionnels

En version d'origine – en option sur la nouvelle Panamera et la Panamera 4 – les modèles Panamera S, 4S et Turbo sont équipés du Porsche Active Suspension Management (PASM, p. 66), un système de régulation électronique des amortisseurs. Il ajuste de manière active et permanente la force d'amortissement en fonction du profil de la route et du type de conduite selon 3 programmes. La dotation de série de la Panamera Turbo prévoit par ailleurs une suspension pneumatique adaptative (p. 68), qui offre à la fois un plus grand confort et une sportivité élevée. Un châssis

sport via une simple pression sur un bouton, pour ainsi dire.

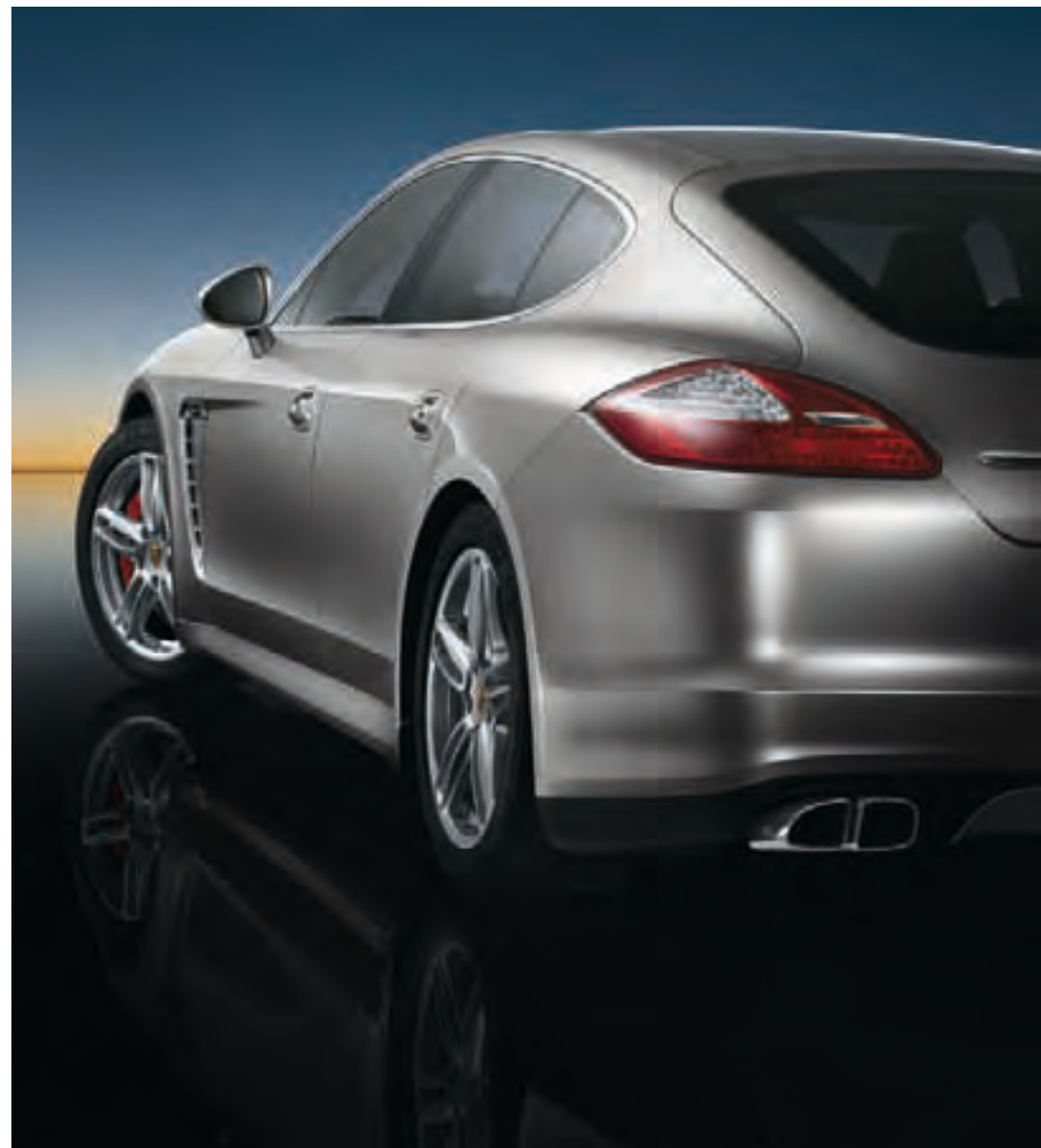
En option, tous les modèles Panamera peuvent adopter le système Porsche Dynamic Chassis Control (PDCC) incluant le Porsche Torque Vectoring Plus (PTV Plus), un système de stabilisation active des mouvements de roulis en courbe – pour une agilité et une sécurité accrues. Associé au PDCC, le système PTV Plus (p. 70) renforce la motricité et la stabilité dynamique de la voiture.

Sur demande, vous pouvez équiper votre Panamera du système de

freinage en céramique Porsche Ceramic Composite Brake (PCCB, p. 86). Les disques de frein ventilés et perforés affichent un diamètre de 390 mm à l'avant et de 350 mm à l'arrière sur les modèles Panamera, Panamera 4, Panamera S et 4S (uniquement compatibles avec des jantes de 19 pouces et plus), contre respectivement 410 et 350 mm sur la Panamera Turbo (uniquement compatible avec des jantes 20 pouces). La décélération est phénoménale.

Tous les modèles Panamera adoptent une conception allégée. Ainsi, les essieux, le capot moteur, les ailes avant, les portières et le hayon sont fabriqués en aluminium. Les encadrements des vitres et les couvre-culasses sont en magnésium. Cette conception allège le poids et réduit la consommation.

La direction à démultiplication variable fait partie des équipements de série. Le système Servotronic (p. 64), une démultiplication variable de la direction assistée asservie à la vitesse, est disponible en option.





Porsche Communication Management (PCM) avec module de navigation

Le régulateur de vitesse de série (p. 122) peut être complété en option par un régulateur de vitesse adaptatif. Il maintient la vitesse de conduite choisie et vérifie en permanence la distance qui vous sépare de la voiture précédente – jusqu'à l'arrêt complet du véhicule. La conduite est plus détendue, notamment sur de longs trajets.

La technologie d'avant-garde est également présente en matière de communication, à l'exemple du Porsche Communication Management (PCM, p. 108), d'origine sur la Panamera Turbo

et en option sur les autres modèles Panamera. Il regroupe le module de navigation avec disque dur, l'écran couleur haute résolution 7 pouces à commande tactile, la commande vocale optionnelle ainsi que le lecteur CD/DVD.

Le son d'une Porsche est unique. La sonorité de nos systèmes audio doit être à la hauteur de cette musicalité hors pair. Le son restitué par l'autoradio CDR-31 avec écran couleur 7 pouces à commande tactile (d'origine sur les modèles Panamera, Panamera 4, Panamera S et 4S) et l'option

BOSE® Surround Sound-System (de série sur la Panamera Turbo, p. 114) vous offrent une symphonie exceptionnelle. Et pour la première fois, tous les modèles Panamera peuvent être équipés, sur demande, du système High-End Surround Sound-System de Burmester® (p. 116), l'une des marques les plus prestigieuses dans le domaine de l'audio haute fidélité.

Mariage du confort et de la sportivité. Un couple surprenant pour certains. Pour vous, un symbole Porsche. Tout simplement.



Régulateur de vitesse adaptatif

**Qui aime la route
aime la beauté des voitures.**

Le design extérieur.

Lors de sa conception, nous n'avons pas cherché à jouer les apprentis-rêveurs, nous nous en sommes tenus aux réalités. Réfléchir autrement n'aurait eu pour nous aucun sens, et n'aurait certainement pas abouti à une Porsche 4 places.

À quoi reconnaît-on l'ADN Porsche ?
À ses proportions et à sa sil-

houette. Tous les modèles parlent le même langage des formes. Les ailes sont plus hautes que le capot avant. À l'arrière, elles sont plus musclées. Une Porsche a toujours de la carrure. Le design des modèles Panamera répond à l'ensemble de ces critères. Il affiche à la fois son dynamisme – sans ostentation – et son élégance – sans trop en faire.

Ses 5 mètres de long y sont pour beaucoup avec les yeux, les épaules, la poupe – résolument Porsche. On remarquera notamment les sorties d'air latérales en aval des roues avant, qui évoquent la Carrera GT. Le résultat : une silhouette intemporelle, un habitacle spacieux et d'excellentes valeurs aérodynamiques avec un C_x de 0,29 pour la Panamera S contre 0,30 pour la Panamera et la Panamera Turbo.

Une silhouette d'ensemble basse, large et plutôt allongée – les proportions d'une voiture de sport, tout simplement. Un visage qui ne laisse pas indifférent. En montant

à bord, l'espace surprend. Mais nous en parlerons plus tard.

Typiquement Porsche, les blocs optiques de la gamme Panamera (p. 80) se caractérisent par leur design particulier. Sur la Panamera Turbo, ils sont complétés par le Porsche Dynamic Light System (PDLS, p. 83).

Autre signe distinctif des modèles Panamera : les feux de position et de jour à DEL.

Le dessin des jantes ne laisse aucun doute. Il affirme d'emblée la sportivité. Fines et légères, elles ne passent pas inaperçues. Leur dimension généreuse, de 18 à 20 pouces, laisse entrevoir les freins. Un autre témoignage de leur tempérament sportif.



Le hayon équipé d'une grande lunette en verre offre une large ouverture, avec un grand confort de chargement et un accès facile aux bagages. Si vous le souhaitez, nous pourrions équiper votre Panamera d'un hayon automatique avec pré-réglage de la hauteur d'ouverture (p. 131).

L'aileron intégré dans le hayon constitue certainement la caractéristique la plus marquante de la poupe. Il se déploie à partir de 90 km/h. Jusque-là, rien de nouveau. Sur la Panamera Turbo, l'aileron s'élève et déploie des extensions à droite et à gauche. Il devient nettement plus large – pour procurer encore d'avantage d'appui aérodynamique sur le train arrière. À partir d'une vitesse de 205 km/h, l'aileron de tous les modèles se redresse à la verticale, assurant ainsi un contact optimal avec la route et une stabilité dynamique maximale à vitesse élevée.

La ligne caractéristique des modèles Panamera laisse une large place à la personnalisation. Avec au total 17 teintes extérieures, la palette est très riche. Ainsi, vous pourrez choisir entre 2 teintes unies, 10 teintes métallisées, 5 teintes spéciales et un grand nombre d'autres options. Si vous le souhaitez, vous pourrez commander votre Panamera dans la couleur de votre choix – ou presque. Pour plus d'informations sur le programme de personnalisation, rendez-vous à la page 132.

Un design évident qui ne laisse planer aucun doute. C'est une Porsche.



Une limousine n'avait aucune chance de remporter le match.

Le design intérieur.

Faire de longs et confortables trajets, sans oublier la sportivité. Voyage d'affaire, voyage d'agrément ou simple trajet quotidien, tout est possible. Mais différent de ce que vous avez pu connaître par le passé.

Le premier contact avec la Panamera est impressionnant. En montant à bord, votre regard se pose d'emblée sur la console centrale montante.

Vous admirez les 4 sièges individuels et l'espace généreux à l'arrière, avec une belle hauteur sous pavillon et suffisamment d'espace au niveau des jambes pour accueillir toutes les morphologies, sans pour autant limiter la liberté de mouvement.

Le contact est à gauche du volant – comme sur toutes les Porsche. Comment pourrait-il en être autrement ? Le tableau de

bord offre une lisibilité optimale avec son compte-tours au centre.

Les 4 sièges individuels (p. 104) offrent un grand confort et un très bon maintien latéral. La ventilation des sièges est proposée en option, en association avec les sièges chauffants. Autre particularité : l'option sièges confort à réglage électrique pour l'arrière (p. 106).

Pourquoi avoir choisi 4 sièges individuels ? Parce que nos attentes en terme de maintien sont très élevées et que seul ce type de siège peut assurer un maintien optimal sur les trajets les plus sinueux. De ce fait, la place centrale typique d'une banquette arrière a été supprimée et remplacée par la console centrale.







Même le travail peut devenir un plaisir à l'arrière de la Panamera. Les différents équipements et packs optionnels vous permettront d'aménager l'espace arrière à votre guise. Ainsi, vous pourrez opter pour une large console centrale, les rideaux pare-soleil pour les vitres latérales arrière et la lunette arrière, ou le Pack Luminosité arrière, pour n'en citer que quelques-uns.

La Panamera offre de nombreuses possibilités de personnalisation avec notamment 7 teintes intérieures et 5 teintes bicolores, ou encore différents packs optionnels incluant des éléments en bois précieux, en carbone ou en aluminium.

La Panamera est bien plus qu'une berline sportive 4 places. Son coffre (p. 126) en est aussi la

preuve. Sous son grand hayon, elle accueillera facilement les bagages de 4 personnes et pourra loger 4 valises de la gamme Porsche Design Driver's Selection, par exemple.

Rendez-vous à la page 132 pour connaître toute la gamme d'options, de teintes et de matériaux proposés pour aménager l'habitacle des modèles Panamera.

Performance et plaisir. Une alliance égoïste ? Bien au contraire.

Nouvelle Panamera et nouvelle Panamera 4.

On peut être efficace, performant et prendre les bonnes décisions tout en écoutant son cœur et se faire plaisir. Loin d'être un paradoxe, ce sont des qualités parfaitement compatibles. Une logique qui fait partie intégrante de

notre philosophie. Le principe : l'efficacité. Il ne s'agit pas de rechercher simplement la puissance maximale, mais une performance optimale. Une démarche raisonnée qui n'exclut pas le plaisir.

Visuellement, les modèles Panamera et Panamera 4 se reconnaissent par des jantes « Panamera » 18 pouces, des étriers de frein noirs, deux sorties d'échappement et les



Panamera



Panamera 4

encadrements des vitres latérales peints en noir mat.

La nouvelle Panamera se distingue par les lamelles doubles des prises d'air latérales avant. Elles sont noires – tout comme le diffuseur arrière –, tandis que la nouvelle Panamera 4 affiche des doubles lamelles couleur Titane et un diffuseur spécifique.

Côté puissance, les Panamera et Panamera 4 abritent sous leur capot un nouveau V6 atmosphérique de 3,6 litres de cylindrée avec injection directe d'essence (DFI, p. 51) et VarioCam Plus (p. 52), une dotation d'origine. Ce moteur performant et dynamique développe 300 ch (220 kW) et un couple de 400 Nm.

Pour transmettre cette puissance sur le train arrière, la nouvelle Panamera est assistée par une boîte mécanique à 6 rapports. La boîte Porsche Doppelkupplung (PDK, p. 55) avec la fonction Stop-Start (p. 50) est disponible en option. Le changement des rapports est alors ultrarapide, pratiquement sans rupture du couple – pour une performance et un confort élevés et une consommation réduite.



Panamera 4 équipée de jantes « Panamera Design » 19 pouces, Panamera équipée de jantes « 911 Turbo II » 20 pouces

Sur la nouvelle Panamera 4, la transmission est assurée par le Porsche Traction Management (PTM, p. 60) d'origine, secondé par la boîte Porsche Doppelkupplung (PDK) à 7 rapports avec fonction Stop-Start, une dotation de série.

Les deux modèles bénéficient en version d'origine d'un châssis à ressorts hélicoïdaux au réglage sportif qui offre un très bon confort. En option, il peut être associé au Porsche Active Suspension Management (PASM, p. 66) ou

à la suspension pneumatique adaptative avec PASM.

Le Porsche Stability Management (PSM, p. 72), un système de régulation automatique de la stabilité dynamique du véhicule, fait partie des équipements de série. Il procure une motricité et une sécurité accrues.

Le tout pour un poids total d'environ 1 730 kg. Le plaisir est au rendez-vous.

La preuve : la nouvelle Panamera accélère de 0 à 100 km/h en

6,8 secondes et revendique une vitesse de pointe de 261 km/h. Avec l'option PDK, le sprint de 0 à 100 km/h ne prend que 6,3 secondes. La vitesse de pointe s'établit à 259 km/h. La Panamera 4, quant à elle, franchit le 0 à 100 km/h en 6,1 secondes et atteint une vitesse maximale de 257 km/h.

Les phares halogènes d'origine des deux modèles peuvent être remplacés en option par des phares Bi-Xénon.

Côté intérieur, l'habitacle offre un confort élevé et un espace

généreux. Les 2 sièges individuels arrière sont rabattables et fractionnables, entièrement ou partiellement, pouvant ainsi libérer un espace de rangement jusqu'à 1 263 litres. La climatisation automatique fait partie des dotations de série. Les sièges partiel cuir sont proposés dans 3 teintes intérieures. Les assises et les bandes latérales des sièges, les poignées de porte ainsi que les accoudoirs des portières et de la console centrale sont habillés de cuir estampé. Le levier/sélecteur de vitesse et la couronne du volant sont en cuir lisse.

Vous êtes séduit par le volant sport à 3 branches, les fonds de compteur et les baguettes intérieures décoratives en Noir finition brillante.

En version d'origine, les deux modèles sont équipés du système audio CDR-31 avec écran couleur 7 pouces à commande tactile (p. 108). Si vous le souhaitez, vous pourrez commander en option le Porsche Communication Management (PCM, p. 108)

avec module de navigation. Les deux peuvent être associés à des systèmes haute fidélité comme le BOSE® Surround Sound-System (p. 114) et le Burmester®-High-End Surround Sound-System (p. 116).

Confortable, luxueux et parfaitement adaptés aux longs parcours, les modèles Panamera et Panamera 4 symbolisent l'alliance parfaite entre le monde du sport et de la raison. Des Porsche pur-sang.



Intérieur de la Panamera en Beige Louxor

**Quatre portes.
Une voiture de sport classique.**

Panamera S et Panamera 4S.

Évidemment, vous pourriez choisir une berline sportive ou un break sport. Et si vous optiez pour une Porsche quatre places – comme la Panamera S ou la Panamera 4S, par exemple ? Des 4 places capables de performances dignes des meilleures voitures de sport biplace.

Signes de reconnaissance des modèles Panamera S : les jantes

« Panamera S » 18 pouces et les étriers de frein couleur Aluminium, les sorties d'échappement doubles de forme ronde, les encadrements des vitres latérales couleur Chrome et le fond de compteur du compte-tour couleur Aluminium.

Les lamelles doubles des prises d'air latérales sont quant à elles noires sur la Panamera S

et de couleur Titane sur la Panamera 4S.

Côté puissance : les 2 modèles sont mus par un moteur V8 atmosphérique de 4,8 litres de cylindrée. Il développe 400 ch (294 kW) et un couple de 500 Nm. Pour transmettre cette puissance aux roues arrière, la Panamera S est assistée par une boîte mécanique à 6 rapports. La boîte Porsche

Doppelkupplung (PDK) est proposée en option. Elle est d'origine sur la Panamera 4S et associée à la transmission intégrale Porsche Traction Management de série (PTM, p. 60).

Résultat : la Panamera S abat le 0 à 100 km/h en 5,6 secondes à peine. Sa vitesse de pointe culmine à 285 km/h contre 283 km/h en version PDK optionnelle. Dans cette configuration, le sprint ne prend plus que 5,4 secondes. Plus rapide, la Panamera 4S passe de 0 à 100 km/h en tout juste 5,0 secondes et revendique une vitesse maximale de 282 km/h.

Le châssis avec suspension à ressorts hélicoïdaux bénéficie de série du Porsche Active Suspension Management (PASM, p. 66). Si vous le souhaitez, vous pourrez également commander en option la suspension pneumatique adaptive, des jantes jusqu'à 20 pouces et un système d'échappement sport.

Pour votre sécurité, les modèles de la gamme S bénéficient de projecteurs Bi-Xénon de série avec réglage dynamique de la portée (p. 80). L'éclairage est plus



Panamera 4S avec système d'échappement sport et jantes « RS Spyder Design » 20 pouces

homogène. Parmi les autres dotations d'origine : le système de contrôle de la pression des pneus (p. 65) et les rétroviseurs intérieurs et extérieurs à réglage automatique anti-éblouissement.

Sans oublier la climatisation automatique et les sièges chauffants à l'avant. Le confort est optimal. Les sièges chauffants arrière et la ventilation des sièges sont proposés en option. Comme sur les modèles Panamera et Panamera 4, les modèles S arborent des sièges partiel cuir.

En version d'origine, les Panamera S et Panamera 4S sont livrées avec le système audio CDR-31 avec écran couleur 7 pouces à commande tactile. Les deux peuvent recevoir différentes options comme le Porsche Communication Management (PCM) avec module de navigation ou les systèmes haute fidélité BOSE® Surround Sound-System (p. 114) ou Burmester® High-End Surround Sound-System (p. 116).

Et ce n'est qu'un premier pas dans la personnalisation de votre Panamera S ou 4S.



Panamera S

Puissance et confort. Un mariage parfait.

Panamera Turbo.

4 portes. 4 places. 8 cylindres. Jusqu'ici, rien de bien nouveau. L'arrivée des modèles Panamera change la donne. La Panamera Turbo incarne le principe Porsche par excellence et réunit toutes les caractéristiques propres aux modèles Turbo.

Visuellement, sa silhouette se reconnaît de loin : jantes « Panamera Turbo » 19 pouces, étriers de frein rouges – cela va de soi – et 2 sorties d'échappement doubles. Un design typiquement Turbo. Le bouclier avant se distingue

par des entrées d'air latérales spécifiques intégrant les feux de jour à diodes. Les sorties d'air chromées sur les ailes, en amont des roues avant, arborent 5 lamelles. Le diffuseur arrière est de couleur Titane. Autre trait caractéristique : l'aile télescopique en 2 parties à l'arrière.

Côté technique, la Panamera Turbo est propulsée par un V8 biturbo de 4,8 litres de cylindrée. D'une puissance de 500 ch (368 kW), le moteur revendique un couple de 700 Nm. La boîte de vitesse Porsche Doppelkupplung (PDK, p. 55) et le Porsche Traction Management (PTM, p. 60), transmission intégrale intelligente pilotée électroniquement via un différentiel central multidisque, sont une dotation d'origine.

Sportive accomplie, la Panamera Turbo abat le 0 à 100 km/h en 4,2 secondes à peine et revendique une vitesse de pointe de 303 km/h.

Parmi les autres équipements de série, la Panamera Turbo bénéficie d'une suspension pneumatique adaptative couplée au Porsche Active Suspension Management (PASM). Pour réguler l'amortissement, la suspension et la hauteur du châssis, le conducteur peut choisir entre 3 programmes, de confortable à sportif, par simple pression sur un bouton (p. 66–69).

L'idée Turbo se traduit également dans l'habitacle. Ici, les notions de sportivité et de confort prennent une dimension particulière. À vous de juger : sièges confort à réglage électrique avec Pack Mémoire Confort à l'avant (p. 104) et dotés d'une fonction de chauffage, à l'avant comme à l'arrière. Le tout de série, comme l'intérieur tout cuir en cuir lisse conjugué au Pack Bois Ronce de Noyer. En option gratuite, ce dernier peut être remplacé par un Pack Bois Betula Anthracite ou

Tinéo, ou encore par un Pack Aluminium brossé.

Le Porsche Communication Management (PCM), avec module de navigation d'origine, est combiné au BOSE® Surround Sound-System (p. 114). En option, il pourra être associé au High-End Surround Sound-System de Burmester® (p. 116).



Panamera Turbo



Intérieur de la Panamera Turbo en cuir naturel Expresso



Sportivité

Une expérience que vous connaissez certainement : c'est sous la pression que vous réalisez de bonnes performances. Mais vous donnez le meilleur de vous même quand le plaisir est au rendez-vous.

Vous n'avez pas envie de compromettre vos ambitions vertes dans la zone rouge.

Les moteurs.

Les adeptes de berlines de luxe ne semblent avoir qu'une seule préoccupation : la chasse au bruit dans l'habitacle. Ne pas entendre le son du moteur. Et vous ? Quelle importance attachez-vous au moteur ? La question ne se pose même pas. Comme nous, cette sonorité vous stimule. Elle confirme clairement la filiation des nouveaux modèles Panamera.

Et l'environnement dans tout cela ? Ici, ce sont les faits qui comptent, avec des moteurs à haut rendement et une consommation en baisse. Des performances élevées tout en réduisant les besoins énergétiques et les rejets de CO₂.

Et ce notamment grâce à une conception allégée. Les moteurs en alliage léger possèdent des pistons en aluminium moulé (modèles Panamera et Panamera S) et en aluminium forgé (Panamera Turbo). Les culasses monobloc et le carter de vilebrequin de type « closed-deck » sont en aluminium.

Le carter et les canaux de refroidissement autour des cylindres forment ainsi un ensemble clos. Les moteurs y gagnent en légèreté et en rigidité. Avantage : une consommation en baisse et une durée de vie élevée.

Issus des V8, les moteurs V6 utilisent par ailleurs un arbre d'équilibrage pour diminuer les vibrations et optimiser le niveau sonore.

Le système intégré de lubrification à carter sec assure une lubrification optimale, quelle que soit la situation. Le réservoir d'huile est logé directement dans le moteur, ce qui permet de réaliser un gain de place et de poids.

La gestion électronique du moteur.

Le calculateur électronique assure un fonctionnement parfait du moteur en toutes circonstances.

Il exploite notamment les signaux de l'accélérateur électronique, fonction indispensable au système Porsche Stability Management (PSM, p. 72). Il contrôle et régule l'ensemble des fonctions et modules du moteur (voir diagramme). Résultat : puissance et couple optimisés, consommation et émissions réduites – quel que soit le type de conduite.

Parmi les fonctions essentielles du calculateur figure également la régulation du cliquetis, cylindre par cylindre, afin de tenir compte des différentes qualités de carburant. Comme tous les cylindres ne travaillent jamais dans les mêmes conditions, la régulation du cliquetis doit être surveillée séparément pour chacun d'entre eux. Le point d'allumage peut alors être corrigé individuellement, si nécessaire. Ceci évite d'endommager un cylin-

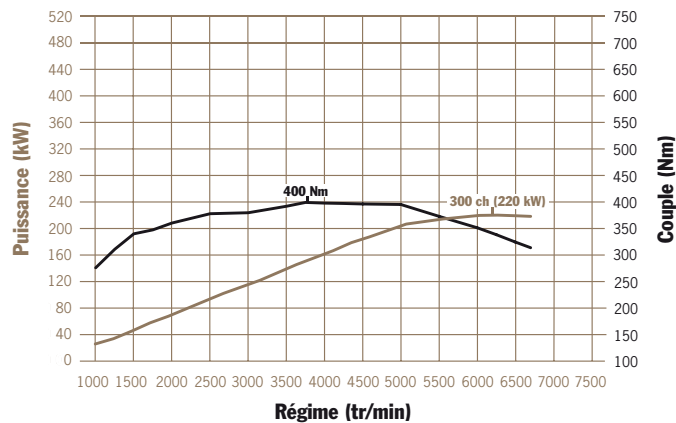
dre ou un piston dans les plages de haut régime et à pleine charge.

Le système de diagnostic embarqué détecte rapidement les éventuelles erreurs ou dysfonctionnements dans les systèmes d'échappement et d'alimentation. Il les indique au conducteur en cours de route afin d'éviter une augmentation des émissions polluantes ou une surconsommation inutile.





Moteur V6



Panamera et Panamera 4 : 300 ch (220 kW) à 6 200 tr/min, 400 Nm à 3 750 tr/min

Le nouveau moteur V6.

Les nouveaux modèles Panamera et Panamera 4 sont animés par un V6 atmosphérique de 3,6 litres de cylindrée très performant. Emprunté au V8, ce moteur de conception allégée possède un volant d'équilibrage du vilebrequin qui réduit les vibrations et assure un faible niveau sonore. L'injection directe (DFI) et le système VarioCam Plus font partie des dotations de série. Il développe 300 ch (220 kW) à 6 200 tr/min et atteint son couple maximal de 400 Nm à 3 750 tr/min.

En version boîte mécanique, la Panamera franchit le 0 à 100 km/h en seulement 6,8 secondes. Sa vitesse de pointe s'établit à 261 km/h. Avec la boîte Porsche Doppelkupplung (PDK) optionnelle, le sprint ne prendra que 6,3 secondes et la vitesse de pointe s'affichera à 259 km/h.

La Panamera 4 passe quant à elle le cap des 100 km/h en 6,1 secondes et revendique une vitesse maximale de 257 km/h. Une prouesse réalisée grâce à la boîte PDK et à la transmission intégrale Porsche Traction Management (PTM).



- | | | |
|--|--------------------------------------|--------------------------------------|
| 1. Corps de papillon des gaz/accélérateur électronique | 8. Soupape | 16. Échangeur thermique huile-eau |
| 2. Système d'admission | 9. Bougie | 17. Compresseur de climatisation |
| 3. Volet d'admission | 10. Piston | 18. Pompe tandem (direction et PDCC) |
| 4. Chaîne double | 11. Pompe haute pression | 19. Courroie Poly V |
| 5. VarioCam Plus (régulateur à ailettes) | 12. Rampe d'injection haute pression | |
| 6. Arbre à cames d'admission | 13. Injecteur | |
| 7. Arbre à cames d'échappement | 14. Collecteur d'échappement | |
| | 15. Pompe à eau (derrière) | |



Le moteur V8.

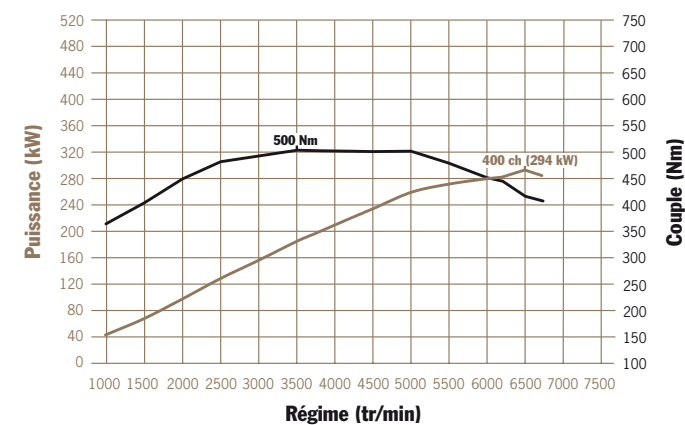
Les modèles Panamera S et Panamera 4S sont entraînés par un V8 atmosphérique de 4,8 litres de cylindrée avec injection directe (DFI), VarioCam Plus et collecteur d'admission variable. Il développe 400 ch (294 kW) à 6 500 tr/min et atteint son couple maximal de 500 Nm entre 3 500 et 5 000 tr/min.

Équipée de la boîte mécanique, la Panamera S accélère de 0 à 100 km/h en seulement 5,6 secondes et annonce une vitesse de pointe de 285 km/h. Avec la boîte Porsche Doppelkupplung (PDK) optionnelle, le 0 à 100 km/h est franchi en 5,4 secondes. La vitesse maximale pointe à 283 km/h.

La Panamera 4S passe de 0 à 100 km/h en 5,0 secondes et promet une vitesse de pointe de 282 km/h grâce à la boîte PDK et à la transmission intégrale Porsche Traction Management (PTM).



Moteur V8



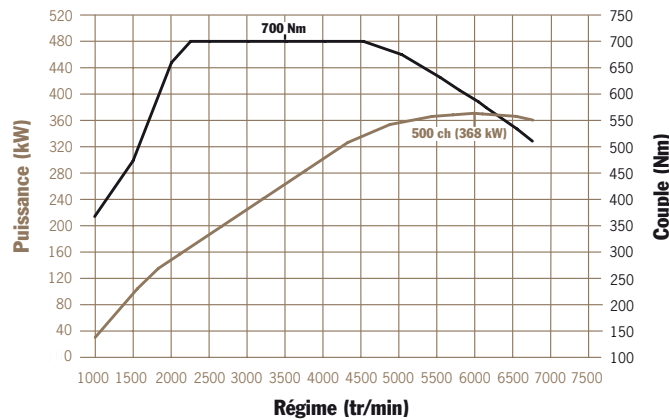
Panamera S et 4S : 400 ch (294 kW) à 6 500 tr/min, 500 Nm entre 3 500 et 5 000 tr/min



Moteur V8 biturbo

Le moteur V8 biturbo.

La nouvelle Panamera Turbo évolue grâce à un V8 biturbo de 4,8 litres avec injection directe (DFI), VarioCam Plus et échangeur thermique. Il développe 500 ch (368 kW) à 6 000 tr/min et procure un couple maximal de 700 Nm entre 2 250 et 4 500 tr/min. Il annonce une vitesse de pointe de 303 km/h et accélère de 0 à 100 km/h en 4,2 secondes à peine. Avec la fonction Launch Control du Pack Sport Chrono Turbo optionnel (p. 76), le sprint ne prendra que 4,0 secondes.



Panamera Turbo : 500 ch (368 kW) à 6 000 tr/min, 700 Nm entre 2 250 et 4 500 tr/min



- | | | |
|--|--------------------------------|---|
| 1. Système d'admission | 8. Arbre à cames d'admission | 16. Échangeur thermique huile-eau |
| 2. Pompe haute pression | 9. Arbre à cames d'échappement | 17. Compresseur de climatisation |
| 3. VarioCam Plus (régulateur à ailettes) | 10. Soupape | 18. Pompe tandem (direction et PDCC) |
| 4. Chaîne double | 11. Piston (derrière) | 19. Pompe à eau (derrière) |
| 5. Rampe d'injection haute pression | 12. Bougie | 20. Courroie Poly V |
| 6. Injecteur (derrière) | 13. Collecteur d'échappement | 21. Corps de papillon des gaz/accélérateur électronique |
| 7. VarioCam Plus (poussoirs avec compensation du jeu des soupapes) | 14. Turbocompresseur | |
| | 15. Filtre à huile | |

La touche SPORT.

Sur tous les modèles Panamera, la touche SPORT est une dotation de série. Elle agit sur la gestion électronique du moteur, sur le réglage du châssis pour les véhicules dotés du PASM et sur la commande de boîte pour ceux équipés de la Porsche Doppelkupplung (boîte PDK). Pour plus de détails, reportez-vous à la page 74.

La fonction Stop-Start (uniquement en association avec la boîte PDK).

À l'arrêt : le silence. Lorsque la voiture est immobilisée, à un feu rouge par exemple, le moteur est arrêté tant que vous maintenez un léger appui sur la pédale de frein. Dès que vous relâchez la pédale le frein, la fonction Stop-Start redémarre le moteur. Résultat : vous consommez moins.

Avantage : vous ne changez pas votre façon de conduire. La coupure du moteur n'a aucune incidence sur les systèmes audio et de communication. La climatisa-

tion maintient la température pré-réglée. Le moteur redémarre lorsque vous souhaitez augmenter la température ou la ventilation.

La fonction Stop-Start peut être activée et désactivée à l'aide d'une touche. Elle est automatiquement déconnectée lorsque la température extérieure est très élevée, lorsque la batterie est faible ou lorsque vous gravissez une pente très raide.

Le démarreur a été adapté à ces sollicitations élevées. L'état de charge et le vieillissement de la batterie sont contrôlés en permanence*.

Pendant les phases de décélération et de freinage, une fonction de récupération d'énergie au freinage permet au système de récupérer l'énergie cinétique et de la stocker dans la batterie. Cette énergie permet de réduire la consommation. En phase d'accélération, elle régule le courant de charge de l'alternateur. De cette façon, le moteur doit fournir moins d'effort pour charger la batterie.

* La batterie et le démarreur sont des pièces d'usure. Les coupures fréquentes du moteur peuvent générer une usure prématurée.



Accord parfait.

L'injection directe d'essence (Direct Fuel Injection – DFI).

Au millième de seconde près, ce système injecte le carburant directement dans la chambre de combustion grâce à des injecteurs à commande électromagnétique, et ce à une pression de 120 bars.

Les angles du jet et du cône d'injection ont été optimisés en fonction des valeurs de couple, de puissance, de consommation et d'émissions. Le mélange de

carburant est ainsi plus homogène et rend la combustion plus efficace. Le système de double injection intervient jusqu'à 3 500 tr/min. Ceci permet aux catalyseurs de monter en température plus rapidement lors des démarrages à froid et garantit par ailleurs un couple plus important dans les plages de charge élevée.

Le mélange étant injecté directement dans le cylindre, le refroidissement de la chambre de

combustion s'en trouve amélioré. Il est ainsi possible d'augmenter le taux de compression et d'obtenir plus de puissance par un meilleur rendement des moteurs. Le système de gestion électronique du moteur ajuste l'injection en fonction de la puissance demandée. Des sondes lambda stéréo contrôlent les émissions. Vous préservez au mieux l'environnement.





n Plus

VarioCam Plus.

Le VarioCam Plus relève d'un concept « deux-en-un » : ce système règle le calage de l'arbre à cames et la levée des soupapes d'admission.

Entre votre style de conduite au quotidien et les sollicitations maximales parfois demandées, le VarioCam Plus sait faire la différence pour mieux s'adapter. La gestion électronique du moteur intervient discrètement. Les variations sont imperceptibles. Résultat : une accélération spontanée et un niveau sonore très faible.

Dans les plages de régime intermédiaires et à faible charge, le système raccourcit la course des soupapes et avance leur ouverture afin de diminuer la consommation d'essence et les émissions – tout en optimisant le niveau sonore. C'est notamment dans la plage des bas régimes que le VarioCam Plus se montre le plus économe en carburant. Une course longue avec une ouverture retardée privilégie, au contraire, les couples élevés et une puissance maximale.

Quelle différence pour vous ? Des reprises incroyables et une consommation réduite.

La turbocompression.

La Panamera Turbo est suralimentée par 2 turbocompresseurs montés en parallèle – un par rangée de cylindres. L'air d'admission est acheminé vers les 2 compresseurs via un boîtier de filtre à air commun. Une fois réchauffé par le passage dans les compresseurs, il est refroidi dans les échangeurs avant d'être renvoyé vers le moteur. L'avantage de ce refroidissement est double : un excellent taux de remplissage des cylindres et une réduction de l'échauffement des composants. À pleine charge, la pression de suralimentation est de 0,85 bars (maximum). Celle-ci peut être atteinte dès 2 500 tr/min (au niveau de la mer).

En pleine accélération, entre 2 000 et 5 000 tr/min, la fonction Overboost du Pack Sport Chrono Turbo optionnel permet d'augmenter la pression de suralimentation d'environ 10% pendant un temps limité.

Le système d'échappement allégé.

La conception allégée du système d'échappement en acier spécial assure un échauffement rapide des précatalyseurs et catalyseurs, et par suite un traitement précoce et efficace des émissions. Tous les modèles Panamera satisfont ainsi à la norme européenne EURO 5.

Le système d'échappement de la Panamera Turbo bascule automatiquement entre 2 modes : il réduit le niveau sonore dans les plages de bas régime et augmente le débit dans les plages de régimes élevés et à pleine charge.

L'échappement sport.

En option, les modèles Panamera S et Panamera Turbo peuvent être livrés avec un échappement sport qui leur confère une sonorité encore plus puissante. Il est activé via une touche séparée.



Panamera 4S équipée de l'échappement sport

Vous préférez la répartition active à la gestion passive.

La transmission.

La boîte mécanique à 6 rapports.

La précision du travail manuel. Au départ de l'usine, les modèles Panamera et Panamera S sont

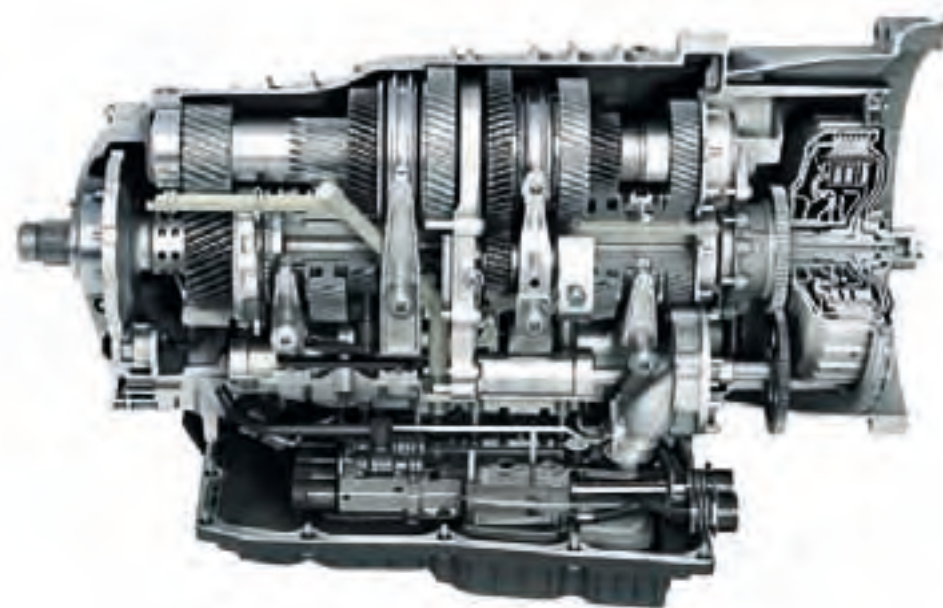
équipés d'une boîte mécanique à 6 rapports au réglage sportif. L'étagement des différents rapports est optimal et la course des rapports d'une précision maximale.

La console centrale avant montante rapproche le levier du volant. Le passage des rapports est plus rapide et plus sportif. Pour un meilleur confort, la commande de vitesse est découplée de la dynamique de la chaîne cinématique, évitant ainsi la répercussion des vibrations au niveau du levier. Par ailleurs, le volant bimasse réduit au minimum le niveau sonore.

L'affichage du passage optimal à la vitesse supérieure favorise une réduction de la consommation. En option, les deux modèles peuvent recevoir la boîte Porsche Doppelkupplung (PDK).



Levier de vitesse



Boîte de vitesse Porsche Doppelkupplung (PDK)

La boîte de vitesse Porsche Doppelkupplung (PDK).

La boîte de vitesse PDK à 7 rapports est une dotation d'origine sur les modèles Panamera 4, Panamera 4S et Panamera Turbo. Elle est en option pour la Panamera et la Panamera S. Elle s'utilise en mode manuel ou automatique. Le passage des

rapports est ultrarapide et sans coupure de puissance. L'étagement des 6 premiers rapports est sportif – la vitesse de pointe est atteinte en 6^e. La 7^e est un rapport long qui autorise une nouvelle baisse de la consommation et favorise les régimes bas, même à vitesse élevée.

La boîte PDK se compose de 2 sous-boîtes intégrées dans un

même carter. Comme 2 sous-boîtes nécessitent 2 embrayages, la boîte PDK est conçue avec deux embrayages. Ce double embrayage relie les 2 sous-boîtes via 2 arbres de commande indépendants (l'arbre 1 tourne à l'intérieur de l'arbre 2, évidé à cet effet), qui transmettent le couple moteur en alternance, sans coupure de puissance.



Ainsi, la force du moteur est toujours transmise par l'une des sous-boîtes et son embrayage, le rapport directement supérieur étant « en attente », prêt à être activé dans la seconde sous-boîte. Pendant que le couple moteur se transmet par l'intermédiaire de celui des 2 embrayages qui se ferme, l'ouverture du deuxième permet la présélection d'un rapport adapté sur l'autre sous-boîte. Les changements de vitesse s'effectuent en quelques millièmes de seconde.

L'embrayage 1 commande la première sous-boîte pour les rapports impairs (1, 3, 5, 7). L'embrayage 2 commande la deuxième sous-boîte pour les rapports pairs (2, 4, 6) et la marche arrière. Le rapport engagé est affiché au tableau de bord.

Avantage de la boîte PDK : un confort de conduite élevé et des changements de rapports ultrarapides sans rupture de couple, pour une nette amélioration des accélérations. Vous bénéficiez d'un plus grand agrément de conduite avec une dynamique et une agilité accrues. En fonction du programme choisi (touche

SPORT activée ou désactivée), le changement des rapports varie de très confortable à très sportif. L'excellent rendement du moteur et la présence d'un 7^e rapport plus long favorisent une plus grande sobriété et une réduction des émissions par rapport à celles obtenues avec une boîte mécanique.

Associée aux packs optionnels Sport Chrono Plus (p. 74) – dédié aux modèles Panamera avec moteur atmosphérique – ou Sport Chrono Turbo (p. 76), la boîte PDK propose une fonction Launch Control. Cette dernière favorise les accélérations départ arrêté et rend le passage des rapports plus dynamique en mode automatique. En mode manuel, le passage des rapports est encore plus rapide.

La boîte PDK combine ainsi sportivité, efficacité et confort. Une conduite résolument Porsche dans le segment des berlines haut de gamme.

Flux de puissance en 1^{er}Flux de puissance en 2^e



Sélecteur PDK



Volant PDK à 3 branches

Volant PDK à 3 branches et volant multifonction.

Associé à la boîte PDK, le volant sport à 3 branches d'origine possède 2 commandes ergonomiques.

Une petite pression avec le pouce et la boîte PDK passe le rapport supérieur. Pour rétrograder, il suffit de tirer la commande vers soi avec l'index, et le tour est joué. Vous pouvez utiliser indifféremment la main gauche ou droite.

Même lorsque le levier est en position automatique, vous pouvez passer les rapports manuellement à l'aide des commandes situées sur le volant, pour optimiser les manœuvres de dépassement, par exemple. Au bout de 8 secondes, le système repasse en mode automatique.

Le sélecteur PDK permet également de passer les rapports manuellement. Il s'utilise très facilement et suit la même logique que les commandes sur le volant

sport PDK : une légère poussée vers l'avant pour passer le rapport supérieur, une légère pression en arrière pour rétrograder.

Sur demande, le volant sport à 3 branches est également disponible en version multifonction. Autre option : le chauffage du volant.

En association avec le Pack Sport Chrono, le module d'airbag est surmonté d'un afficheur supplémentaire* qui signale l'activation

des fonctions SPORT, SPORT PLUS et Launch Control.

Volant sport PDK à 3 branches avec palettes*.

Le volant sport à 3 branches avec palettes est disponible en option. Dans un souci d'ergonomie, les palettes en alliage léger sont judicieusement disposées derrière les branches gauche et droite du volant. Pour monter les rapports

de la boîte PDK, tirez vers vous la palette droite. Pour rétrograder, procédez de la même manière avec la palette gauche.

Ce volant se distingue par un design unique à branches doubles. Le panneau de la branche inférieure du volant est de couleur Argent.

En association avec le Pack Sport Chrono Turbo optionnel, ce volant comporte lui aussi un affichage

supplémentaire, dans les branches gauche et droite, qui signale l'activation des fonctions SPORT, SPORT PLUS et Launch Control.

Le repère à « midi » sur la couronne du volant fait référence au sport automobile.

* Pour les modèles Panamera S, Panamera 4S et Panamera Turbo : disponible au plus tôt à partir de septembre 2010.



Volant multifonction à 3 branches



Volant sport PDK à 3 branches avec palettes

**Au gré de vos envies. À l'avant ou à l'arrière.
La répartition de la puissance suit le même principe.**

Le Porsche Traction Management (PTM).

Parmi les dotations d'origine des nouvelles Panamera 4, Panamera 4S et Panamera Turbo : le Porsche Traction Management (PTM). Ce système consiste en une transmission intégrale active avec différentiel central multidisque piloté électroniquement, différentiel de freinage automatique (ABD) et système antipatinage (ASR).

La répartition de la force motrice entre le train avant et le train arrière – entraîné de manière permanente – est régulée par le différentiel central multidisque piloté électroniquement.

Le système surveille en permanence les conditions de conduite pour réagir au plus vite aux

différentes situations. Des capteurs contrôlent constamment la vitesse de rotation des quatre roues, l'accélération longitudinale et transversale ainsi que l'angle de braquage du véhicule.

Lorsque les roues arrière menacent de patiner, le différentiel central multidisque intervient



immédiatement pour reporter plus de puissance sur le train avant. Simultanément, la fonction ASR empêche les roues de patiner. En courbe, le couple transmis à l'avant est calculé pour assurer un guidage latéral optimal.

Le PTM (Porsche Traction Management) assure ainsi, en association

avec le système Porsche Stability Management évolué (PSM, p. 72), une répartition idéale pour une puissance maximale, en toutes circonstances. Accouplé à la fonction ABD (différentiel de freinage automatique), le PTM (Porsche Traction Management) renforce la motricité sur longue

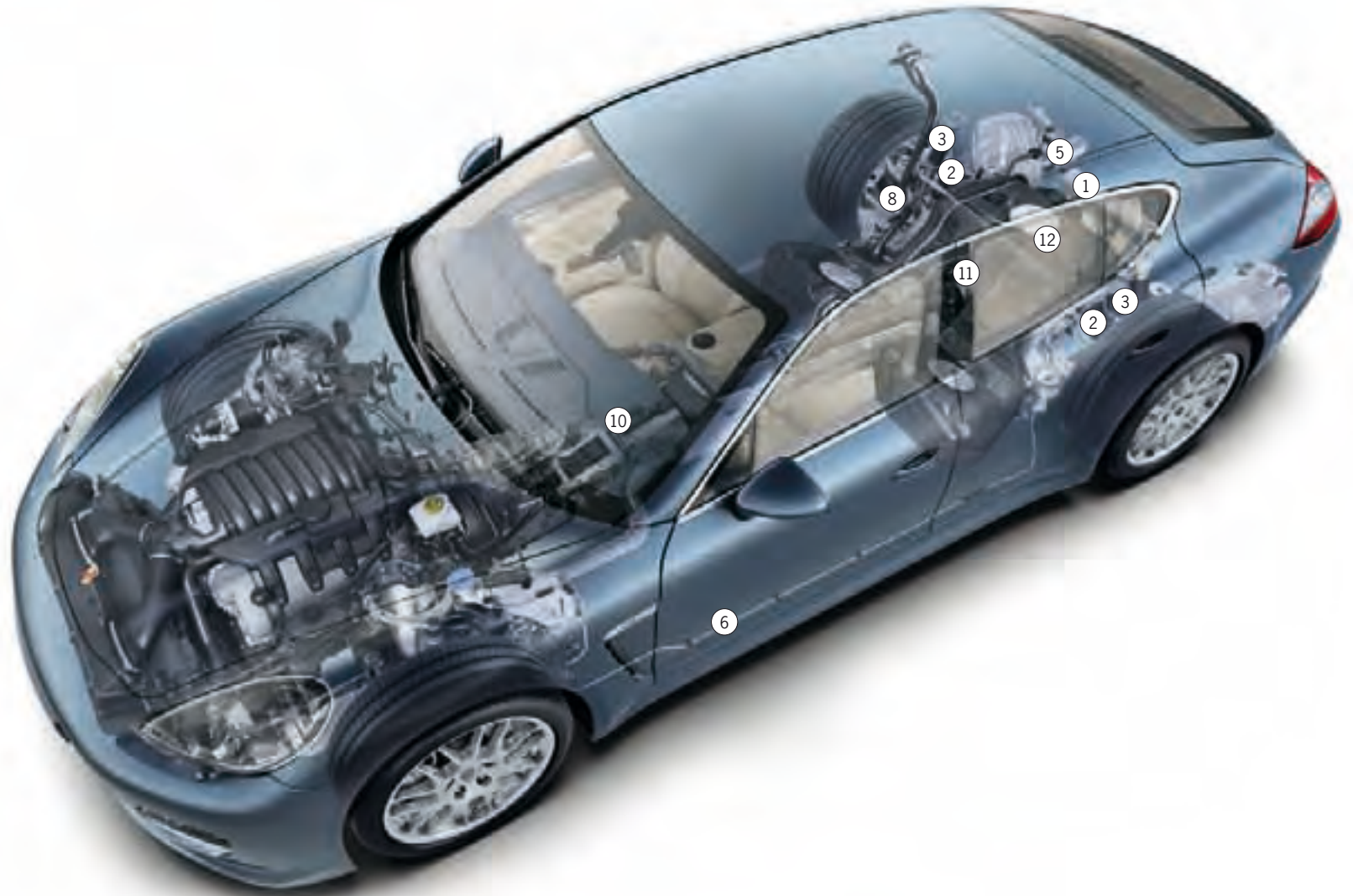
ligne droite, en courbe serrée ou sur revêtements irréguliers.

À la moindre intervention des systèmes de contrôle du freinage, le PTM suspend la répartition du couple vers les roues avant afin de permettre au PSM d'intervenir individuellement sur chaque roue.

**L'état des routes n'est pas de notre ressort.
Le vôtre, si.**

Le châssis.

Un seul maître mot : une conception allégée. Afficher un poids moindre au niveau du châssis, pour une plus grande efficacité. Le défi : comment allier les caractéristiques d'une voiture de sport avec le confort d'une berline haut de gamme ? La solution : un concept d'essieux d'avant-garde. Pour une performance optimale et une sécurité maximale. Comment faire pour conjuguer deux aspects apparemment opposés ? Notre réponse : des systèmes de régulation d'une précision élevée, des pneumatiques performants et un système de freinage puissant.





Train avant de la Panamera Turbo

À l'arrière, nous avons opté pour un essieu multibras en aluminium. Cette conception minimise les mouvements de tangage en accélération et en décélération.

L'omniprésence de l'aluminium contribue à réduire le poids total du véhicule et celui des masses non suspendues. Résultat : une consommation moindre et une agilité accrue.

Direction et Servotronic.

La direction, à démultiplication variable, est précise et directe. Lorsque le volant ne bouge que très peu autour de sa position centrale, par exemple lors d'un parcours sur autoroute, la démultiplication est plus tolérante. L'agilité et la réactivité restent néanmoins à leur meilleur niveau. Plus le braquage est important, plus le rapport de démultiplication est direct. Une mesure particulièrement appréciable dans les virages serrés et pour les manœuvres de stationnement.

Disponible en option sur tous les modèles Panamera, la fonction Servotronic est une direction

assistée asservie à la vitesse. En conduite rapide, la direction se fait plus ferme tout en offrant une précision et un confort de conduite exceptionnels. À vitesse réduite, la souplesse de la direction facilite la conduite en ville et les manœuvres de parking.

Les jantes et le système de contrôle de la pression des pneus.

Les nouvelles Panamera et Panamera 4 sont chaussées de série de jantes « Panamera » 18 pouces, contre des jantes « Panamera S » 18 pouces pour les modèles Panamera S et 4S. Principales caractéristiques : conception en alliage léger, au design sportif classique, et de

dimensions 245/50 ZR 18 à l'avant et 275/45 ZR 18 à l'arrière.

Plus puissante, la Panamera Turbo campe sur des jantes « Panamera Turbo » 19 pouces en alliage léger, une dotation d'origine. Les dimensions sont un peu plus importantes : 255/45 ZR 19 à l'avant, 285/40 ZR 19 à l'arrière.

De nombreuses autres jantes de 19 ou 20 pouces sont disponibles en option (p. 147).

Tous les modèles peuvent recevoir en option gratuite des pneumatiques toutes saisons 19 pouces. Une version optimisée caractérisée par une faible résistance au roulement est également proposée en option*. L'optimisation porte sur trois critères essentiels :

le mélange de gomme, la conception de la sculpture et l'architecture de la carcasse. Résultat : une réduction de la consommation par diminution des niveaux de résistance, pour un confort et des performances identiques par rapport aux pneumatiques toutes saisons 19 pouces standard.

Le système de contrôle de la pression des pneus – en option pour les Panamera et Panamera 4 et d'origine sur les autres modèles – avertit le conducteur de tout dysfonctionnement. La baisse ou la perte de pression est aussitôt signalée par un témoin situé sur l'écran de l'ordinateur de bord. Encore un atout pour votre confort et votre sécurité.

* Disponible au plus tôt à partir d'octobre 2010.

Les essieux.

Le train avant repose sur un essieu en aluminium à double triangulation avec cadre auxiliaire en aluminium. L'écartement important

entre les bras triangulaires réduit les réactions mécaniques dans la suspension. Avantage : un guidage précis des roues, avec une extrême agilité et très peu de phénomènes parasites.



Jante « Panamera » 18 pouces



Jante « Panamera S » 18 pouces



Jante « Panamera Turbo » 19 pouces

La route vers le succès est souvent semée d'embûches.

Le Porsche Active Suspension Management (PASM).

D'origine sur les modèles Panamera S, 4S et Turbo, en option pour la Panamera et la Panamera 4 : le PASM, un système de réglage électronique qui ajuste la force d'amortissement, de manière permanente et active, en fonction du profil de la route et du type de conduite.

La régulation stabilise la carrosserie. Elle traduit une logique de

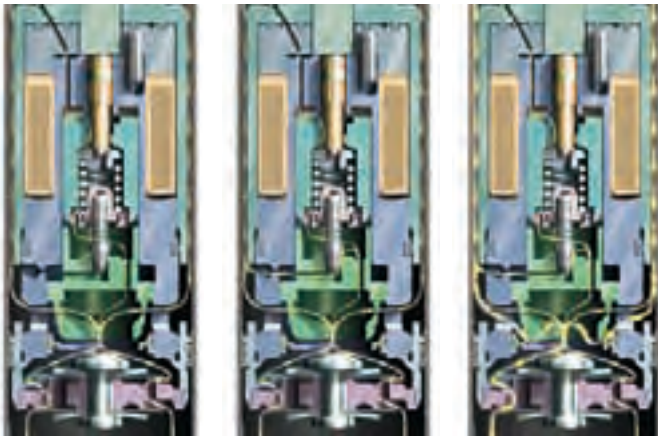
pilotage visant à minimiser les mouvements de la caisse et à assurer un confort élevé au niveau des 4 places.

Comment fonctionne le PASM ? Le conducteur choisit entre 3 programmes : Confort, SPORT ou SPORT PLUS. Des capteurs détectent les mouvements de carrosserie – par exemple lors de fortes accélérations, de freinages

appuyés ou de conduite sur revêtements irréguliers – ainsi que les données correspondant à l'accélération transversale, à l'angle de braquage, à la pression de freinage et au couple moteur. Le boîtier de commande calcule alors les conditions de conduite et régule l'amortissement en fonction du mode choisi.

Pour des raisons de sécurité, le PASM reste activé en permanence et s'adapte automatiquement aux conditions de conduite perçues. Si le conducteur est en mode Confort et adopte une conduite sportive plus dynamique, le système durcit automatiquement le réglage tout en restant dans le profil sportif confortable pour améliorer la stabilité et la sécurité.

Si, en revanche, le conducteur conduit en mode SPORT ou SPORT PLUS et aborde un revêtement irrégulier, le PASM intervient aussitôt et assouplit



Régulation continue en fonction de la charge et de la vitesse



légèrement le réglage de l'amortissement dans la plage sportive ferme. Lorsque le revêtement redevient normal, il rebascule sur le réglage initial.

Tout cela semble très compliqué. Il suffit pourtant d'un simple appui sur une touche et le tour est joué. Le résultat est sensible : une stabilité accrue, un confort plus élevé et des performances maximisées.



La suspension pneumatique adaptative.

La Panamera Turbo bénéficie en version d'origine d'une suspension pneumatique adaptative associée au PASM. Ce système combiné améliore tant la dynamique que le confort. Il est disponible en option pour les autres modèles de la gamme Panamera.

La suspension pneumatique adaptative comprend la régulation de l'assiette et de la hauteur de

caisse ainsi que le réglage de la suspension.

La régulation de l'assiette assure au véhicule un comportement stable, indépendamment de la répartition de la charge. Lors des manœuvres de stationnement, la fonction de régulation de la hauteur de caisse permet de surélever* le niveau du véhicule de 20 mm afin de minimiser le risque de talonnage, devant des entrées et sorties de garage, par exemple. Lorsque le mode SPORT PLUS

est activé, le système bascule automatiquement sur le niveau surbaissé (- 25 mm). La réduction simultanée du volume d'air de la suspension pneumatique permet un réglage plus ferme de la suspension. Résultat : un châssis sport par simple appui sur un bouton.

* Ne pas utiliser le « Niveau surélevé » sur route, car les catadioptrés risquent de se trouver à une hauteur supérieure à celle autorisée.

Niveau surélevé*.

20 mm au-dessus du niveau normal du véhicule. Ce mode peut être activé pour franchir par exemple des rampes ou des accès de garage. Au-delà d'une vitesse de 30 km/h, il y a abaissement automatique au niveau normal.



Niveau normal.

Hauteur de base du véhicule avec une garde au sol maximale de 144 mm selon DIN à vide.



Niveau surbaissé.

25 mm en dessous du niveau normal, garde au sol maximale de 119 mm. En mode SPORT PLUS, le système sélectionne le niveau surbaissé et un réglage plus ferme de la suspension, afin d'assurer une tenue de route optimale en conduite sportive.



Les exercices d'équilibre ne sont pas votre fort. Vous préférez la stabilité.

**Porsche Dynamic Chassis Control (PDCC)
avec Porsche Torque Vectoring Plus (PTV Plus).**

La stabilité d'une Porsche est excellente. Son comportement sportif et sa tenue de route précise. Cela, vous le saviez déjà.

Cependant, pour renforcer encore la sportivité et la tenue de route tout en augmentant le confort, tous les modèles Panamera peuvent recevoir en option le système Porsche Dynamic Chassis Control

(PDCC) avec Porsche Torque Vectoring Plus (PTV Plus).

Le PDCC est un système de stabilisation active des mouvements de roulis qui enregistre ces mouvements dès l'abord d'une courbe, afin de les réduire au maximum. Il limite en outre le tangage de la voiture. Le système repose sur des stabilisateurs actifs placés sur les trains avant et arrière.

Ils génèrent les résistances adéquates pour contrer le roulis de la caisse en fonction de l'accélération transversale et des changements de direction.

Le PTV Plus associé au PDCC améliore la dynamique et la stabilité du véhicule. Il s'agit d'un différentiel à vecteur de couple et à glissement limité qui répartit de manière variable le couple

entre les roues arrière gauche et droite. En fonction de l'angle et de la vitesse de braquage, de la position de la pédale d'accélérateur, ainsi que de la vitesse du véhicule et de sa vitesse de lacet, le PTV Plus freine la roue arrière gauche ou droite, optimisant ainsi considérablement la tenue de route et la précision directionnelle de la voiture.

En conduite dynamique et dès le début du braquage du volant, le PTV Plus freine légèrement la roue arrière située à l'intérieure de la courbe. Via le différentiel arrière, ce freinage s'accompagne d'un

report variable du couple de traction sur la roue située à l'extérieur de la courbe. Conséquence : la force motrice de la roue extérieure est plus élevée, le véhicule subit une impulsion en lacet qui assiste en quelque sorte le mouvement de braquage et se traduit par une inscription plus dynamique en courbe.

À vitesse réduite ou moyenne, l'agilité et la précision directionnelle s'en trouvent notablement améliorées. À vitesses élevées ainsi qu'en sortie de courbe, le système associé au différentiel arrière à glissement limité se

charge d'optimiser la stabilité. Il améliore également la motricité des roues arrière sur revêtements irréguliers ainsi que sur route mouillée ou enneigée.

Pour vous, cela se traduit par une stabilité transversale élevée (stabilisation de la caisse), une motricité optimale, une agilité remarquable quelle que soit la vitesse – avec une précision exemplaire et un équilibre parfait en changement d'appui. Sans oublier le plaisir de conduite.



Conduite rapide à bord d'une Panamera S non équipée du système PDCC (illustration)



Conduite rapide à bord d'une Panamera Turbo équipée du système PDCC (illustration)

Même une berline connaît les lois de la physique. Mais qui oserait aller jusque-là ?

Le Porsche Stability Management (PSM).

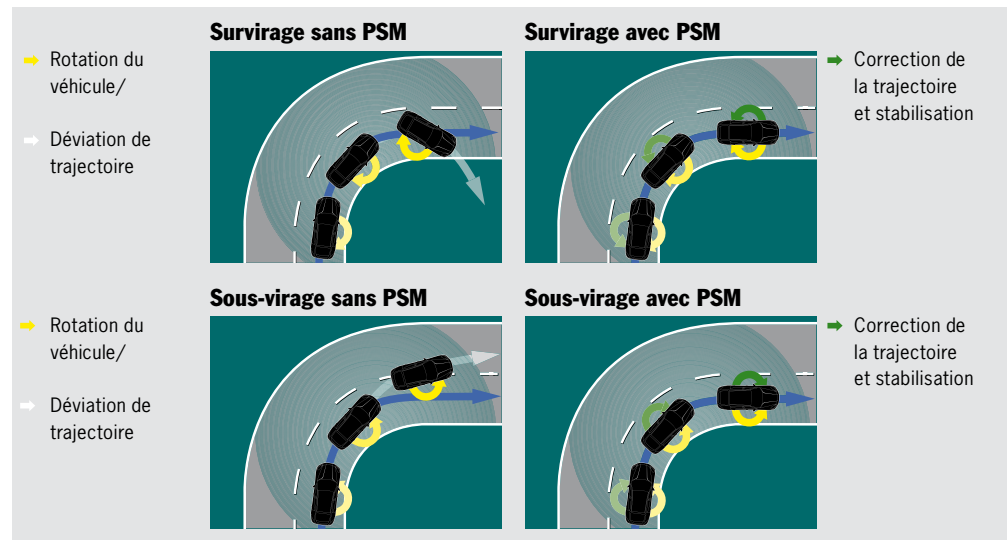
D'origine, tous les modèles Panamera sont équipés du Porsche Stability Management évolué (PSM) – un système de régulation automatique de la stabilité dynamique du véhicule. Des capteurs évaluent de façon permanente la direction, la vitesse de lacet ainsi que l'accélération transversale du véhicule. Ces données permettent de calculer la trajec-

toire réelle du véhicule. Au moindre écart, le système réagit par un freinage individuel des roues pour maintenir le cap.

Couplé aux fonctions intégrées ABD (différentiel automatique de freinage), ASR (antipatinage) et MSR (régulation du couple moteur), le PSM améliore également la motricité en accélération

sur revêtements irréguliers. L'agilité est alors optimale.

En mode SPORT PLUS, associé aux packs optionnels Sport Chrono Plus (p. 74) ou Sport Chrono Turbo (p. 76), le PSM se fait plus discret et retarde la régulation – laissant ainsi une marge supplémentaire aux conducteurs plus sportifs.



Pour les conducteurs en quête de sensations fortes, la fonction PSM peut être désactivée. En cas de freinage appuyé avec une régulation ABS sur au moins l'une des roues avant (sur les 2 roues avant si le mode SPORT PLUS est enclenché), elle est réactivée automatiquement pour votre sécurité. Les fonctions ABS et ABD restent toutefois activées en permanence.

Le préremplissage du circuit de freinage et l'assistance au freinage, les 2 fonctions supplémentaires du PSM évolué, augmentent encore la sécurité active.

En cas de relâchement brusque de la pédale d'accélérateur, le PSM prépare les freins par un préremplissage du circuit de freinage. Les plaquettes se rapprochent alors des disques pour que la puissance de freinage maximale soit atteinte plus rapidement en

cas de coup de frein. Les distances de freinage sont réduites.

En cas de freinage d'urgence, la fonction d'assistance au freinage permet de délivrer aussitôt la puissance nécessaire pour une décélération maximale.

Conclusion : le PSM offre une stabilité et une sécurité accrues pour une agilité exceptionnelle. Typiquement Porsche.

Tout va très vite.

Systèmes pour optimiser la sportivité.



Touches SPORT et SPORT PLUS sur la console centrale

les véhicules équipés de la boîte Porsche Doppelkupplung (PDK), le passage au rapport supérieur est retardé, et le rétrogradage intervient plus tôt en mode automatique. Par ailleurs, les systèmes de régulation Porsche Active Suspension Management (PASM) et Porsche Dynamic Chassis Control (PDCC) basculent sur le mode SPORT. L'amortissement se veut plus sportif, les virages se négocient en souplesse. Le contact avec la route est optimal.

La touche SPORT.

La touche SPORT, une dotation d'origine des modèles Panamera, vous permet de choisir entre un réglage plus confortable ou plus sportif. Par simple pression sur le bouton, le calculateur de la gestion électronique rend le moteur plus agressif. Résultat : la dynamique se fait plus incisive. Sur

Le Pack Sport Chrono Plus.

Vous appréciez la sportivité. Vous aimez la pousser à son maximum. En option, toutes les Panamera équipées d'un moteur atmosphérique peuvent recevoir le Pack Sport Chrono Plus (uniquement en association avec le Porsche

Communication Management – PCM) qui permet un réglage encore plus sportif du châssis et du moteur – pour votre plus grand plaisir.

Il regroupe le chronomètre à affichages numérique et analogique, la touche SPORT PLUS ainsi que l'affichage des performances dans le PCM.

Le mode SPORT PLUS est activé via la touche SPORT PLUS. Le calculateur de la gestion moteur rend le moteur plus incisif. Le régulateur du régime moteur intervient plus tardivement.

Le Porsche Active Suspension Management (PASM) – d'origine sur les modèles Panamera S, 4S et Turbo, optionnel pour les Panamera et Panamera 4 – passe également en mode SPORT PLUS. L'amortissement devient plus

ferme, l'agilité et l'adhérence augmentent. La suspension pneumatique adaptative optionnelle (de série sur la Panamera Turbo) bascule sur le niveau surbaissé et adopte un réglage plus ferme.

En mode SPORT PLUS, l'intervention du PSM est retardée, favorisant une meilleure dynamique longitudinale et transversale. Les virages se négocient plus facilement : le PSM autorise une conduite plus sportive au freinage en entrée de courbe comme en accélération en sortie de courbe, notamment à de faibles vitesses – pour un plus grand plaisir de conduite.

Lorsque la fonction PSM est déconnectée, le mode SPORT PLUS accroît encore l'agilité de la voiture. Pour votre sécurité, le système reste toujours en éveil afin d'intervenir automatiquement si les deux roues avant atteignent des valeurs exigeant une intervention de l'ABS.

Autre élément clé du Pack Sport Chrono Plus : le chronomètre sur le tableau de bord avec affichage



Chronomètre numérique et analogique sur le tableau de bord

analogique des heures, des minutes et des secondes. Les dixièmes et les centièmes de seconde sont affichés à l'écran. Le chronomètre peut également afficher l'heure actuelle. Pour afficher, mémoriser et évaluer les temps au tour, le Porsche Communication Management (PCM, p. 108) se dote également d'une fonction d'affichage des performances. Cette fonction permet d'afficher le temps de

conduite total, le nombre de tours effectués sur le parcours actuel ainsi que le nombre de tours total et les temps réalisés. Elle indique également les meilleurs temps obtenus ainsi que l'autonomie du réservoir. Une fonction utile pour tous les jours. Évaluez vos trajets quotidiens pour vous rendre au travail ou définissez des parcours de référence – et redécouvrez vos circuits préférés.

En association avec la boîte Porsche Doppelkupplung (PDK), en option sur la Panamera et la Panamera S et de série sur les modèles Panamera 4 et 4S, le Pack Sport Chrono Plus propose des fonctions supplémentaires.

En mode SPORT PLUS, le temps de passage des rapports est plus court, pour toujours plus de sportivité. En mode automatique, à la moindre décélération – même à régime élevé –, une fonction de rétrogradage enclenche automatiquement le rapport inférieur. En mode manuel, le passage des rapports est plus rapide, plus dynamique.

Autre particularité : la fonction Launch Control. Elle favorise les accélérations départ arrêté.

Le principe est le suivant : placez le sélecteur sur la position « D » ou « M » et pressez la touche SPORT PLUS. Enfoncez la pédale de frein avec le pied gauche tout en accélérant à fond avec le pied droit. Le régime moteur monte à environ 5 500 tr/min et l'embrayage adhère légèrement.



L'afficheur sur le volant PDK* ou sur le volant PDK à 3 branches avec palettes* optionnel affiche le message « Launch Control activé ». Relâchez la pédale de frein – et entrez dans la 4^e dimension. L'effet est immédiat.

Le Pack Sport Chrono Turbo.

Un seul principe prévaut pour la Panamera Turbo : toujours plus de puissance. Une règle qui s'applique également au Pack Sport Chrono Turbo, disponible en

option. Comprenant l'ensemble des fonctions proposées par le Pack Sport Chrono Plus, il s'enrichit d'une nouvelle fonction. Appelée Overboost, elle pousse à son comble la notion Turbo.

De quoi s'agit-il ? En pleine accélération, touche SPORT ou SPORT PLUS activée, cette fonction augmente la pression de suralimentation jusqu'à 10 % pendant un temps limité. La suppression engendre un couple supplémentaire. Au lieu

de 700 Nm, le moteur délivre un court instant jusqu'à 770 Nm. Le bonheur.

* Pour les modèles Panamera S, Panamera 4S et Panamera Turbo : disponible au plus tôt à partir de septembre 2010.



Équilibre

Sportivité et écologie. Deux aspects incompatibles ? Bien au contraire, un défi – très sportif. Vous souhaitez préserver l'environnement – tout en alliant vitesse et sécurité.

**Personne ne vous oblige à suivre toutes les tendances.
Il y a toujours une alternative.**

La sécurité.

Vous n'avez jamais été un incon-
ditionnel des phénomènes de
mode ? Vous êtes plutôt un prag-
matique qui apprécie les choses
utiles, essentielles et durables ?
Nous partageons les mêmes
valeurs.

L'éclairage.

Tous les modèles Panamera béné-
ficient d'une assistance d'éclairage.
Les feux s'allument et s'éteignent
automatiquement dès que la
luminosité baisse. Au départ de

l'usine, les nouvelles Panamera
et Panamera 4 sont équipées
de projecteurs halogènes avec
réglage dynamique de la portée,
les Panamera S, Panamera 4S
et Panamera Turbo de projecteurs
Bi-Xénon avec réglage dynamique

de la portée et lave-phares. Feux
de croisement ou feux de route –
l'éclairage est plus homogène. Le
système comprend également
une fonction éclairage d'accompa-
gnement dont la durée de tempo-
risation est programmable. Ainsi,
les feux de jour, les feux arrière
et, le cas échéant, l'éclairage
d'alentour (p. 83) s'allument
automatiquement pour éclairer
votre chemin dans l'obscurité.

Parmi les dotations d'origine
des modèles Panamera : les feux
de jour à DEL. Sur la Panamera
Turbo, les feux de jour sont com-
posés de 4 diodes ancrées dans
les projecteurs principaux. Sur les
autres modèles, ils se présentent
sous forme de diodes horizontales
intégrées dans le bouclier avant.
L'avantage des diodes électrolu-
minescentes est indéniable. Elles
offrent une sécurité accrue et
permettent aux autres usagers de
vous percevoir plus rapidement
et de manière plus distincte. Le
bouclier avant regroupe également
les clignotants et les feux de posi-
tion à DEL qui prennent la forme
de barrettes. Ils affichent un design
plus exclusif sur la Panamera
Turbo, où ils sont intégrés dans
l'encadrement des clignotants.



Design nocturne des modèles Panamera S et Panamera 4S



Design nocturne de la Panamera Turbo



Design nocturne des modèles Panamera



Phares directionnels du Porsche Dynamic Light System (PDLS)

D'origine sur la Panamera Turbo et en option sur les autres modèles, nous vous proposons le Porsche Dynamic Light System (PDLS) doté de phares directionnels avec contrôles statique et dynamique du faisceau. En fonction de l'angle de braquage du volant et de la vitesse, le contrôle dynamique du faisceau fait pivoter les optiques principales en courbe et le contrôle statique active un projecteur supplémentaire pour mieux éclairer les virages serrés et les intersections. Lorsque vous abordez un virage, la lumière vous précède déjà. Vous identifiez ainsi plus rapidement le profil de la route et d'éventuels obstacles.

Le système intègre également une fonction qui adapte l'éclairage selon la vitesse. En fonction de la vitesse, les systèmes d'éclairage adaptatif permettent d'augmenter le seuil de portée maximale des feux de croisement. Le PDLS en assure automatiquement la gestion : le niveau 1 correspond au réglage de base dédié

à la conduite en ville par exemple. Le niveau 2 est adapté pour la conduite à grande vitesse comme c'est le cas sur autoroute. Le faisceau lumineux est modifié, sa portée augmente et améliore la visibilité, mais sans risque d'éblouissement pour les véhicules circulant dans le sens inverse.

Lorsque les conditions climatiques sont particulièrement hostiles (brouillard, fortes pluies ou chutes de neige), le PDLS déclenche une autre fonction : la fonction d'éclairage mauvais temps – activée lorsque les feux antibrouillard sont allumés. Ce réglage diminue le réfléchissement en élargissant la dispersion des feux de croisement. La partie supérieure du faisceau lumineux diminue et éblouit moins le conducteur.

Les véhicules équipés d'un Pack Mémoire Conducteur ou d'un Pack Mémoire Confort (de série sur la Panamera Turbo) disposent d'un éclairage d'alentour à diodes

électroluminescentes, incorporé dans les rétroviseurs extérieurs anti-éblouissement à réglage automatique. Il éclaire les alentours des portières.

En cas de freinage d'urgence, les feux stop adaptatifs à diodes des modèles Panamera clignotent plusieurs fois par seconde pour avertir les conducteurs qui suivent d'une situation critique.

La technologie à DEL est également utilisée pour les feux arrière, le troisième feu stop intégré dans le hayon ainsi que les clignotants et le feu de brouillard arrière. Les avantages sont évidents : un temps de réponse très court et une plus grande puissance lumineuse. Cette technologie optimise la sécurité, favorise l'économie d'énergie, présente une plus grande longévité et préserve l'environnement. Côté design, l'effet est assuré, de jour comme de nuit. Typiquement Porsche.

**Vous êtes forcément obligé de vous arrêter à un moment ou à un autre.
Au plus tard en arrivant à destination.**

Les freins.

Les systèmes de freinage Porsche sont connus pour leurs performances élevées. Ils sont une référence en termes de décélération et d'endurance. Ils sont conçus pour des sollicitations extrêmes. Les modèles Panamera n'échappent pas à cette règle.

Les modèles Panamera et Panamera 4, tout comme les Panamera S et 4S, utilisent un système de freinage avec

des étriers monobloc en aluminium à 6 pistons à l'avant et à 4 pistons à l'arrière. Les étriers des Panamera et Panamera 4 sont peints en noir alors qu'ils sont de couleur Aluminium sur la gamme S. Les disques avant et arrière affichent respectivement un diamètre de 360 et 330 mm.

En raison de sa puissance accrue, la Panamera Turbo se démarque par des étriers monobloc en

aluminium à 6 pistons à l'avant et à 4 pistons à l'arrière avec des disques de frein de 390 mm de diamètre à l'avant et de 350 mm à l'arrière. Pour des performances élevées et des distances de freinage raccourcies.

Les étriers monobloc sont de conception fermée, offrant une plus grande rigidité, une meilleure résistance à la pression, ainsi qu'un poids allégé. La course de



Système de freinage de série des modèles Panamera et Panamera 4



Système de freinage de série des modèles Panamera S et Panamera 4S



Système de freinage de série de la Panamera Turbo

la pédale est réduite et le dosage est précis.

Sur tous les modèles, les disques de frein sont rainurés pour assurer un freinage optimal, même en conditions extrêmes. Ils bénéficient d'une ventilation intégrée pour mieux évacuer l'air.

Mieux encore : le système d'antiblocage des roues (ABS) permet en outre une décélération homo-

gène. Des prises d'air intégrées garantissent le refroidissement. Les plaquettes de frein sont par ailleurs équipées d'un capteur d'usure qui contrôle chaque roue. Un témoin sur le tableau de bord informe le conducteur lorsqu'elles doivent être remplacées.

Le frein de parking électrique, activable et désactivable manuellement, se desserre automatiquement au démarrage. La fonction

Hill Holder facilite le démarrage en côte. Le système détecte automatiquement l'arrêt du véhicule en côte et maintient pendant un court laps de temps la pression de freinage sur les 4 roues via le système PSM pour éviter que le véhicule ne recule.

**Vous ne ferez probablement jamais de compétition avec votre Panamera.
Mais sait-on jamais ?**

Le Porsche Ceramic Composite Brake (PCCB).



PCCB

Sur les nouveaux modèles Panamera, nous vous proposons en option un système de freinage déjà largement testé avec succès en sollicitation intense sur circuit : le Porsche Ceramic Composite Brake (PCCB).

Il est uniquement disponible pour les modèles Panamera et Panamera S équipés de jantes 19 pouces et plus, et pour la Panamera Turbo chaussée de jantes 20 pouces.

Les disques de frein ajourés du système PCCB affichent, sur les modèles Panamera et Panamera S, un diamètre de 390 mm à l'avant et de 350 mm à l'arrière, contre respectivement 410 et 350 mm sur la Panamera Turbo. Ils offrent ainsi une performance de freinage élevée.

Leur faible coefficient de dilatation thermique évite les déformations lors des sollicitations extrêmes. Par ailleurs, les disques en céramique ne

sont soumis à aucune corrosion et assurent un meilleur amortissement acoustique.

L'utilisation d'étriers monobloc en aluminium, peints en jaune, à 6 pistons à l'avant et à 4 pistons à l'arrière permet d'assurer une pression de freinage élevée et surtout constante en décélération. Les freins répondent ainsi de façon rapide et précise au moindre appui sur la pédale.

Lors des sollicitations extrêmes, toutes les conditions sont donc réunies pour obtenir une distance de freinage plus courte. La sécurité du freinage est par ailleurs renforcée par la haute résistance au fading des PCCB.

Avantage décisif : ces disques de frein en céramique sont environ deux fois plus légers que les disques de frein en fonte de mêmes type et dimension. Les masses non suspendues et en rotation s'en trouvent allégées. Résultat : une meilleure adhérence au sol et un confort de conduite supérieur, notamment sur les revêtements

irréguliers, pour davantage d'agilité et de maniabilité.

En utilisation sur circuit ou en conduite sportive, l'usure des disques de frein, et plus particulièrement des plaquettes – quelle que soit la marque –, augmente considérablement.

Après un week-end de conduite intensive sur circuit, une révision effectuée par un spécialiste, voire le remplacement de certains composants, est nécessaire.



**Pour acquérir la sérénité,
il faut savoir prendre de la distance.**

Les airbags.

Tous les modèles Panamera bénéficient d'un système d'airbags de technologie avancée avec des coussins grand volume pour le conducteur et le passager, qui se gonflent en 2 temps selon la gravité du choc et le type de collision. 2 capteurs intégrés dans la partie avant de la voiture permettent d'évaluer la gravité du choc et le type de collision. Le risque de collision est détecté et évalué à temps. En cas de choc moins important, les occupants sont retenus par une activation de niveau 1 de leurs coussins, qui se gonflent à un niveau de pression plus faible pour diminuer le risque de blessure des passagers.

En plus des airbags genoux pour le conducteur et le passager, tous les modèles Panamera sont équipés d'origine du Porsche Side Impact Protection System (POSIP). Il se compose de 2 airbags latéraux à double chambre pour la zone du bassin, d'airbags de tête

répartis sur l'ensemble du cadre de pavillon ainsi que d'une protection anti-encastrément latérale intégrée dans les portières. Les airbags latéraux arrière sont disponibles en option.

Les appuie-tête sont intégrés dans les dossiers de siège. La colonne de direction déformable, les ceintures de sécurité 3 points réglables en hauteur avec limiteurs d'effort à l'avant et prétensionneurs à l'avant et à l'arrière, font également partie des dotations de série, tout comme les structures absorbant l'énergie dans le tableau de bord et les matières ignifuges dans l'habitacle.

Un capteur de retournement permet de déclencher automatiquement les airbags de tête et les prétensionneurs de ceinture en cas de tonneau non dû à une collision.



**En tant que conducteur, vous êtes responsable de 4 personnes.
Nous, nous sommes responsables des autres.**

Porsche et l'environnement.

La protection de l'environnement.

En ces temps de débat sur les changements climatiques, et plus particulièrement sur

le rôle des émissions de CO₂, chaque constructeur se demande comment contribuer à la protection de l'environnement. Quelle réponse apporter à cette discussion ? La nôtre s'inscrit dans

une longue tradition : la recherche du rendement maximal.

Depuis ces 15 dernières années, Porsche a réduit les émissions de CO₂ de ses véhicules de 1,7 %*

par an en moyenne. Par rapport à la puissance de nos moteurs, nous figurons parmi les constructeurs affichant les taux d'émission de CO₂ les plus faibles. Un résultat obtenu grâce au rendement élevé de nos moteurs (lié, par exemple, à l'injection directe d'essence (DFI) et à VarioCam Plus), à la conception allégée, à l'optimisation de l'aérodynamique et aux

faibles coefficients de frottement de nos voitures.

Le travail de notre département de gestion de l'environnement implanté à Weissach démontre notre forte implication dans la limitation de l'impact sur la nature. Ce service veille à assurer un équilibre parfait entre le développement de nos véhicules et la protection de l'environnement. Notre objectif : réaliser des performances maximales, tout en préservant l'aspect écologique. À l'image des modèles Panamera.

Réduction de la consommation et traitement des gaz d'échappement.

Porsche nous prouve ainsi que même des voitures de sport puissantes peuvent afficher des taux de consommation et d'émissions modérés, dans leurs différentes catégories.

Le bilan est exemplaire. Tous les modèles Panamera sont conformes à la norme EURO 5 en vigueur en Europe.

Ce bilan positif est obtenu grâce à l'utilisation de technologies et de systèmes révolutionnaires tels que l'injection directe d'essence (DFI, p. 51) et le système VarioCam Plus (p. 52), qui assurent un rendement optimal du moteur.

Autre élément décisif : la mise en place d'un catalyseur à 2 niveaux, composé de 2 supports monolithiques montés en cascade. Il s'agit de 2 supports revêtus de fins canaux de refroidissement pour la dépollution des gaz d'échappement.

Les sondes lambda stéréo contrôlent et régulent ainsi individuellement la composition des gaz d'échappement de chaque rangée de cylindres. Une autre sonde lambda par rangée de cylindres contrôle le traitement des gaz d'échappement dans chaque catalyseur**.

* La réduction de consommation indiquée est déterminée à partir des valeurs de consommation du NCCE (Nouveau cycle de conduite européen) de l'année-modèle en cours de chaque véhicule et conformément à la législation européenne alors en vigueur.

** Hormis dans les pays qui commercialisent de l'essence au plomb.



Sans oublier le système d'admission secondaire des moteurs V8. Lors de la phase de réchauffement des catalyseurs, un compresseur injecte de l'air supplémentaire dans la ligne d'échappement pour accélérer le réchauffement et diminuer le niveau de pollution.

Deux autres fonctions apportent également une réduction de la consommation : la fonction Stop-Start (p. 50) ainsi que la fonction Récupération d'énergie. Cette dernière favorise la charge de la batterie pendant les phases de ralentissement et de freinage. En phase d'accélération, elle régule le courant de charge de l'alternateur. De cette façon, le moteur à combustion doit fournir moins d'efforts pour charger la batterie.

Conception allégée et recyclage.

Le gain de poids constitue l'un des principaux objectifs de Porsche, pour des raisons économiques et écologiques. C'est la base fondamentale permettant d'obtenir de faibles valeurs de consommation tout en offrant des performances exceptionnelles.

L'aspect économique repose sur la présence accrue d'alliages d'aluminium et l'utilisation de matériaux composites et de tôles d'acier haute résistance, nettement plus robustes que les tôles en acier ordinaire. La carrosserie des Panamera se compose d'environ 23% d'alliages légers. Exemple : le capot moteur, les portières, les ailes avant et le hayon sont fabriqués en aluminium. Cette conception présente un gain de poids et améliore le bilan environnemental. Les écobilans réalisés ont permis de démontrer que le surcoût énergétique et les émissions plus élevées générées lors de la fabrication de l'aluminium sont rapidement compensés par une réduction de la consommation.

L'aspect écologique se concentre sur un choix plus ciblé de matériaux et de technologies modernes, respectueux de l'environnement. L'ensemble des matériaux est identifié pour faciliter le recyclage sélectif. Dans la mesure du possible, nous utilisons des produits en matières plastiques recyclées dès lors qu'ils répondent à nos exigences élevées en termes de qualité.

Pour résumer, les nouveaux modèles Panamera atteignent aujourd'hui un taux de recyclage d'environ 95%.

Porsche utilise exclusivement des peintures hydrodiluable non polluantes qui minimisent le taux de solvants lors de la production et dans les ateliers. Dans les modèles Panamera, vous ne trouverez aucune trace d'amiante ni de CFC. Chez Porsche, le respect de l'environnement se fait en amont, dès la phase de conception et de développement.





Carburant.

L'ensemble des modèles Porsche a été conçu pour rouler avec un carburant contenant jusqu'à 10% de bioéthanol. Le bilan en CO₂ s'en trouve amélioré. L'éthanol est un biocarburant issu de matières

premières végétales renouvelables qui, pour leur propre croissance, absorbent le CO₂ présent dans l'atmosphère.

Les émissions d'hydrocarbures ont été réduites à un minimum. Un filtre à charbon actif et le revête-

ment multicouche du réservoir contribuent activement à la protection de l'environnement. Tous les conduits du circuit de carburant sont en matériau composite, en acier ou en aluminium.

Niveau sonore.

Les modèles Panamera satisfont à toutes les réglementations en vigueur, ceci sans aucun encapsulage du moteur. Les bruits sont directement traités à la source. Les composants moteurs sont

plus rigides, les pièces en mouvement plus légères et les tolérances très précises. Et ce, pendant toute la durée de vie de la voiture. Vous n'entendrez que la sonorité typique de votre Porsche.

Entretien.

Les intervalles de maintenance espacés permettent une gestion plus équilibrée des ressources et des pièces d'usure. Deux avantages incontestables pour vous : un gain de temps et un gain d'argent. Il en existe également un troisième, peut-être plus important encore : celui lié à la protection de l'environnement. Pour plus de précision sur les intervalles de maintenance, reportez-vous aux tarifs spécifiques.



Personnalité

Sellerie moelleuse, ambiance feutrée, carrosserie trois volumes – ce sont là les caractéristiques typiques des berlines haut de gamme. Des caractéristiques à l'opposé de votre tempérament et de votre style de vie. Place à la dynamique sportive, à l'authenticité et à la personnalité.

Prendre les choses de haut, ce n'est pas votre genre.

Le confort.

L'intérieur.

Certes, l'intérieur des modèles Panamera est un peu moins discret que celui des autres Porsche. La Panamera est la première Porsche à proposer 4 vraies places (p. 106). Mais ce n'est pas la seule différence.

Premier fait marquant : la console centrale avant montante, peu caractéristique d'une berline haut de gamme. Elle signale d'emblée la sportivité. Normal, vous êtes à bord d'une voiture de sport. Les commandes sont à portée de main. Vos mains passent rapidement du levier de vitesse au volant. En version d'origine, la Panamera possède un volant sport à 3 branches en cuir lisse. Il est réglable dans les 2 sens et peut recevoir en option une fonction de chauffage.

Sur demande, tous les modèles peuvent recevoir un volant multifonction à 3 branches pour piloter la plupart des fonctions audio et de communication – comme le téléphone et la navigation, si la voiture en est équipée – à l'aide des commandes situées sur le volant. Garni de cuir lisse, il est également proposé – fonction de chauffage incluse – dans différentes essences de bois (Ronce de Noyer, Tinéo, Betula Anthracite, Acajou Maritime) ou en carbone.

Présentés sous forme de packs intérieurs, les différents matériaux et essences de bois vous offrent de nombreuses possibilités de personnalisation. Ils sont complétés par 7 teintes intérieures et 5 teintes bicolores dans différentes gammes de cuir. Ambiance sportive ou plutôt luxueuse, ou les deux à la fois. À vous de choisir.

Toutes les commandes essentielles sont concentrées sur la console centrale. Les fonctions sont directes, ergonomiques et faciles à commander.

L'habitacle offre un espace généreux avec de nombreux rangements dans les contre-portes et sur la console centrale, par exemple. Ce sont les détails qui font la différence. Le porte-gobelet sur l'accoudoir central avant peut être complété, en option gratuite, par deux porte-gobelets escamotables logés au-dessus de la boîte à gants. Les deux porte-gobelets à l'arrière sont d'origine.



Habitacle de la Panamera Turbo équipée du volant multifonction optionnel et du Pack Sport Chrono Turbo



Porte-gobelet avant



Boîte à gants



Large console centrale arrière de la Panamera Turbo

Si vous avez besoin de plus de rangements, vous pourrez opter pour une large console centrale arrière. Elle est livrée avec 2 prises 12 V ainsi que le pré-équipement pour un compartiment réfrigéré.

Le concept d'éclairage intérieur intègre une fonction de tempori-

sation. Il comprend l'éclairage des poignées de porte et des rangements avant, l'éclairage d'ambiance et de la zone d'accès avant, des spots de lecture et des éclairages individuels pour les 4 places.

En option, le Pack Luminosité arrière, spécialement conçu pour les places arrière, propose 2 autres spots de lecture intégrés dans la console de pavillon arrière, l'éclairage d'ambiance et l'éclairage de la zone d'accès ainsi que l'éclairage des vide-poches de portière et du coffre de rangement de la console



centrale arrière. La technologie à DEL est de rigueur, pour une faible consommation et une luminosité optimale. Les plafonniers supplémentaires au niveau des consoles de pavillon avant et arrière ainsi que les spots de lecture possèdent un variateur.

Le ciel de toit en alcantara est de série sur la Panamera Turbo et en option pour les autres modèles Panamera.

Tous les modèles Panamera peuvent recevoir sur demande des vitrages à isolation thermique et phonique ou un vitrage arrière fumé qui vous mettent à

l'abri des regards indiscrets. Ce vitrage spécial protège également des rayons du soleil, tout comme les rideaux électriques sur les vitres latérales arrière et derrière les sièges arrière.



Instrumentation de la Panamera Turbo

L'instrumentation.

Cinq instruments ronds. Précision et lisibilité optimale comme seuls maîtres mots. Une unité visuelle typiquement Porsche.

Les principales informations sont disponibles immédiatement sur le tableau de bord. L'écran TFT haute résolution de 4,8 pouces peut afficher, entre autres, les informations de l'ordinateur de bord ou la carte du système de navigation. Il vous indiquera également les réglages du régulateur de vitesse adaptatif (en option) et affichera les messages d'alerte du système de contrôle de la pression des pneus, par exemple.

Le compte-tours des nouveaux modèles Panamera et Panamera 4 adopte un fond noir, contre un fond de compteur Gris Argent sur les modèles Panamera S et Panamera 4S et un fond noir siglé « turbo » sur la Panamera Turbo.

Les sièges avant.

Les sièges avant avec appuie-tête intégrés procurent un confort remarquable – et assurent un maintien parfait en courbe, même en conduite dynamique.

En version d'origine, tous les modèles Panamera bénéficient de sièges entièrement électriques avec réglage de la profondeur et

de la hauteur ainsi que de l'inclinaison de l'assise et du dossier pour le conducteur et le passager. En option, ils peuvent recevoir le Pack Mémoire Conducteur avec réglage automatique des différentes positions personnalisées. Les fonctions de mémorisation couvrent le réglage des rétroviseurs extérieurs et des positions du siège conducteur.

Plus complet, le Pack Mémoire Confort pour le conducteur et le passager, de série sur la Panamera Turbo et en option pour les autres modèles de la gamme, comprend également le réglage électrique de la colonne de direction, un support lombaire électrique à 4 niveaux, le réglage électrique de la profondeur de l'assise ainsi que la mémorisation des réglages des sièges, de la colonne de direction et des rétroviseurs. Les deux packs intègrent également l'éclairage d'alentour à DEL dans les rétroviseurs extérieurs.

Le siège passager peut accueillir, sur demande, un dispositif ISOFIX permettant de fixer un siège enfant (en association avec la désactivation de l'airbag).



Siège avant de série



Siège adaptatif avant

Les sièges sport adaptatifs.

Si vous aimez la conduite sportive, vous pourrez choisir des sièges sport adaptatifs, une option proposée pour tous les modèles Panamera. Plus fermes, les bandes latérales rehaussées de l'assise et du dossier renforcent le maintien latéral.

Ces sièges aux multiples réglages électriques – 18 au total – répondent à toutes vos attentes. Vous pouvez ainsi régler l'inclinaison de l'assise et du dossier, la hauteur et la profondeur du siège et de l'assise, choisir parmi les 4 niveaux de réglage du support lombaire ou encore ajuster la position de la colonne de direction.

Pour un confort maximal sur de longs trajets et un maintien latéral optimal sur routes sinueuses, les bandes latérales de l'assise et du dossier peuvent se régler individuellement. Cette option comprend également la mémorisation de la position des sièges conducteur et passager, support lombaire compris, ainsi que le réglage de la position du volant et des rétroviseurs extérieurs côté conducteur.

Les sièges arrière.

Caractéristique principale : 2 sièges individuels avec un large espace au niveau des jambes et une grande hauteur de pavillon pour s'adapter à toutes les morphologies. Un excellent maintien latéral, même en conduite dynamique, sans altération du confort. Les 2 sièges sont séparés par un accoudoir central rabattable avec compartiment de rangement. Pour libérer de l'espace de rangement supplémentaire ou accueillir des objets volumineux, le dossier se rabat dans les proportions 40/60. Si vous optez pour une large console centrale, les deux dossiers situés à droite et à gauche de cette console peuvent être rabattus individuellement. La console centrale reste fixe.

En option, tous les modèles Panamera peuvent recevoir des sièges confort à l'arrière, avec réglage électrique du dossier, de

la profondeur de l'assise et du support lombaire. Autre atout : le siège passager avant peut être réglé depuis le siège arrière.

L'option sièges confort arrière, combinée avec la ventilation des sièges arrière, est livrée avec les appuie-tête confort (p. 150). En association avec les sièges sport adaptatifs à l'avant, les sièges arrière adoptent les mêmes caractéristiques sport avec coutures modifiées et bandes latérales rehaussées.

De série sur les deux sièges arrière : le dispositif ISOFIX pour fixer un siège enfant en toute sécurité.

Sièges chauffants et ventilation des sièges.

Les sièges avant des modèles Panamera S, 4S et de la Panamera Turbo bénéficient

en version d'origine d'une fonction de chauffage pour l'assise et le dossier (en option sur les Panamera et Panamera 4). Sur la Panamera Turbo, cette fonction s'étend également aux sièges arrière. Elle est proposée en option pour tous les autres modèles Panamera.

En combinaison avec les sièges chauffants, les sièges avant ou l'ensemble des 4 sièges peuvent s'enrichir d'une fonction de ventilation. L'aspiration d'air générée par la ventilation active de la garniture poreuse de la bande centrale de l'assise et du dossier et l'aération passive des bandes latérales éliminent la transpiration. Vous êtes toujours assis au sec, même quand il fait très chaud. Cette fonction propose 3 niveaux de réglage individuel pour le chauffage et la ventilation. Les deux fonctions peuvent être activées simultanément.



Sièges arrière

**La performance, c'est bien.
Mais de temps en temps, l'esprit a besoin de repos.**

Audio et Communication.



Système audio CDR-31

Système audio CDR-31.

Le système audio CDR-31 (d'origine sur les modèles Panamera, Panamera 4, Panamera S et Panamera 4S) possède un écran couleur de 7 pouces à commande tactile. Son utilisation est fonctionnelle et surtout très simple pour gérer les principales fonctions et naviguer dans les menus. Comme dans le passé, vous pouvez également le piloter

depuis les différents volants multifonctions optionnels.

L'autoradio avec lecteur CD intégré et double tuner avec fonction RDS permet de mémoriser 30 stations au total. Les fonctions Autostore et la régulation dynamique du volume en fonction de la vitesse constituent les points forts de ce système audio composé de 10 haut-parleurs d'une puissance globale de 100 W. Pour apprécier

pleinement vos musiques préférées, le CDR-31 peut être combiné en option avec le BOSE® Surround Sound-System (p. 114) ou le système Burmester® High-End Surround Sound-System (p. 116).

Un chargeur de 6 CD/DVD est disponible en option.

Parmi les options proposées, le CDR-31 peut également accueillir un pré-équipement pour téléphone mobile Bluetooth® utilisant uniquement la fonction mains-libres (Handsfree Profile – HFP).

Porsche Communication Management (PCM) avec module de navigation.

La Panamera Turbo bénéficie au départ de l'usine du Porsche Communication Management (PCM), disponible en option pour les autres modèles de la gamme. Le PCM est l'unité centrale qui commande les fonctions de l'auto-



Porsche Communication Management (PCM) avec module de navigation

radio, du système de navigation et du module de communication. Outil aux talents multiples, son utilisation est fonctionnelle, innovante et surtout très simple.

Le large écran haute résolution de 7 pouces, à commande tactile, constitue la principale caractéristique du PCM. Comme dans le passé, vous pouvez également le piloter à l'aide du bouton multifonction. L'image, très bien

structurée, comporte 5 lignes maximum par page.

L'autoradio propose 42 mémoires et un double tuner FM avec fonction RDS Diversity. Cette dernière recherche automatiquement la fréquence optimale de la station sélectionnée, comme la fonction Autostore dynamique, par exemple.

Le lecteur DVD audio pour écouter de la musique enregistrée sur CD et DVD audio est compatible avec le format mp3. Il peut également restituer les enregistrements audio des DVD vidéo. Un chargeur 6 CD/DVD intégré est disponible en option.

Côté sonorité, les nouvelles Panamera et Panamera 4 tout comme les modèles Panamera S et Panamera 4S s'appuient sur 11 haut-parleurs d'une puissance totale de 235 W. Sur la Panamera Turbo, le BOSE® Surround Sound-System (p. 114), une dotation d'origine, peut même diffuser le son en qualité Dolby Digital 5.1. Pour une performance optimale, le PCM peut être combiné avec l'option Burmester® High-End Surround Sound-System (p. 116).

Associée au PCM, l'option interface audio universelle est équipée d'un port USB pour connecter un iPod® ou un lecteur mp3*. Elle comporte également une prise AUX pour connecter d'autres lecteurs audio. Si vous le souhaitez, vous pourrez également opter pour un Tuner TV hybride afin de recevoir les images télévisées non codées en qualités analogique et numérique. Avec l'option Pack Sport Chrono Plus (p. 74) ou Sport Chrono Turbo (p. 76), vous pourrez également commander la fonction d'affichage des performances via le PCM.

Le module de navigation du PCM avec disque dur peut afficher les cartes en deux dimensions (2D) ou en perspective (3D). Pour certaines régions, il est possible d'obtenir des vues satellite et un affichage en 3D des terrains et édifices ; les autres images sont automatiquement adaptées à la taille de l'écran. Le mode Splitscreen permet pour sa part de subdiviser l'écran en deux parties pour afficher d'un côté la carte et de l'autre les pictogrammes des diverses informations routières.

Commande vocale.

Vous souhaitez vous servir de la navigation, du téléphone ou de l'autoradio ? C'est simple, il suffit de le dire. Grâce à l'option commande vocale, vous commandez par la voie les principales fonctions du PCM. Tout se passe oralement.

Carnet de bord électronique

En option, le PCM peut être complété par un carnet de bord électronique qui permet d'enregistrer automatiquement les données essentielles de chaque trajet comme le kilométrage, le parcours, la date et l'heure ainsi que les adresses de départ et d'arrivée. Vous pouvez ensuite transférer les données du PCM sur votre ordinateur personnel via la fonction Bluetooth® ou l'interface USB.

Module téléphone

Le module téléphone GSM quadri-bandes optionnel offre un confort élevé et une qualité vocale optimale. Pour téléphoner en fonction mains-libres ou à l'aide du combiné sans fil, il suffit alors d'insérer votre carte SIM dans le lecteur de carte intégré au PCM. Vous pouvez aussi opter pour une solution plus confortable : la connexion Bluetooth® de votre téléphone mobile via le profil SAP (SIM Access Profile). Une fois la liaison

établie automatiquement, le système déconnecte l'antenne de votre téléphone mobile et utilise l'antenne externe du véhicule afin d'économiser la batterie du téléphone mobile. Si votre téléphone mobile est compatible, le système utilise sa fonction Bluetooth® pour accéder à la fois aux numéros enregistrés sur la carte SIM et dans la mémoire interne. Tout se passe par l'intermédiaire du PCM, sans sortir votre téléphone mobile de votre poche.

Le module téléphone vous permet également de connecter des téléphones mobiles Bluetooth® utilisant uniquement la fonction mains-libres (Handsfree Profile – HFP). Dans ce cas, la liaison GSM se fait via l'antenne de votre téléphone mobile. Le PCM sert tout simplement de mains-libres sans que vous sortiez votre téléphone mobile de votre poche (voir remarques page 159).

Le module téléphone inclut également un combiné sans fil Bluetooth® doté d'un écran et d'un clavier pour téléphoner en



toute discrétion. Il est logé dans la console centrale et également accessible depuis les places arrière. Il n'est pas compatible avec les téléphones mobiles

Bluetooth® utilisant uniquement la fonction mains libres (Handsfree Profile – HFP).

* Pour toute information concernant la compatibilité des iPod®, contactez le Réseau Officiel Porsche.



Interface audio universelle

Pré-équipement téléphone mobile.

Un pré-équipement téléphone mobile Bluetooth® utilisant uniquement la fonction mains-libres (HFP – Handsfree Profile) est proposé en option. Lorsque vous passez ou recevez des appels via le profil HFP, le système audio ou le PCM sert tout simplement de combiné mains-libres, sans que vous ne sortiez votre téléphone mobile de la poche. Vous pilotez alors les fonctions de base du téléphone mobile via

le PCM ou le CDR-31. La liaison GSM se fait via l'antenne de votre téléphone mobile (voir remarques page 159).

Interface audio universelle.

Sur demande, nous vous livrons une interface intégrée dans la console centrale avant pour connecter différents types de lecteur audio : prise AUX pour connecter un lecteur mp3 via l'autoradio CDR-31, prise AUX et port USB pour connecter un

iPod® via le PCM*. Le lecteur audio externe (iPod®, clé USB, mp3) peut également être commandé aisément depuis le PCM. Pour plus d'informations, contactez le Réseau Officiel Porsche.

Module de divertissement pour places arrière.

Le module de divertissement pour places arrière est disponible au départ de l'usine via le programme Porsche Exclusive.

Il se compose de deux écrans, de deux lecteurs ainsi que de deux casques infrarouges sans fil. Il est compatible avec tous les formats actuels (CD, DVD, mp3, etc.) et se commande confortablement depuis l'écran à commande tactile. Il permet par ailleurs de brancher simultanément 2 périphériques différents (console de jeu, appareil photo numérique, etc.).

Les deux consoles d'écran garnies de cuir en couleur intérieure sont fixées sur les dossiers des sièges avant. Les 2 écrans TFT 7 pouces sont inclinables.



Modules de divertissement pour places arrière

* Pour toute information concernant la compatibilité des iPod®, contactez le Réseau Officiel Porsche.

Le monde vu en 360°.

Le BOSE® Surround Sound-System.

Vous préférez écouter de la musique à bord de votre Porsche ou entendre les vocalises du moteur ? Si vous hésitez encore, nous avons une réponse qui vous séduira : BOSE®.

Le BOSE® Surround Sound-System, d'origine sur la Panamera Turbo et en option sur les autres modèles Panamera, est à la fois compatible avec le Porsche Communication Management (PCM) et le système audio CDR-31.

Un amplificateur à 9 canaux d'une puissance nominale de 585 W ainsi que 14 haut-parleurs, dont un subwoofer actif de 200 W, vous offriront de grandes heures de musique et transformeront votre Panamera en une salle de concert.

Associé au Porsche Communication Management (PCM), le BOSE® Surround Sound-System diffuse les enregistrements audio ou vidéo encodés au format

numérique 5.1 avec une qualité exceptionnelle. Comme dans le passé, vous pouvez continuer à écouter vos musiques enregistrées sur CD conventionnels ou mp3 en qualité stéréo ou, par simple pression sur un bouton, en mode surround grâce à la technologie Centerpoint® 2 brevetée par BOSE®.

À l'aide d'un microphone, la technologie AudioPilot® Noise Compensation brevetée par BOSE® mesure tous les bruits dans l'habitacle pour adapter et restituer automatiquement un son optimal. En toutes circonstances et en temps réel.



Grâce à son expérience et à sa place de pionnier en la matière, BOSE® a spécialement mis au point et adapté son système à l'architecture intérieure de la Panamera. Le traitement du signal, une technologie spécifi-

quement développée par BOSE® pour l'industrie automobile, permet ainsi de créer un espace sonore sur mesure.

Résultat : une reproduction fidèle des sons, d'une grande précision,

pure et authentique, diffusée à 360° à l'avant comme à l'arrière. La seule chose que vous n'avez pas le droit de faire si vous êtes au volant : incliner votre siège et fermer les yeux pour vous laisser emporter par la musique.

**Vous appréciez la qualité « made in Germany ».
Pas seulement pour les voitures de sport.**

Le système High-End Surround Sound de Burmester®.



La prestigieuse entreprise berlinoise Burmester®, l'une des plus grandes marques de systèmes Haute Fidélité, vient de rejoindre Weissach pour renforcer la légendaire sonorité Porsche. Le Burmester® High-End Surround Sound-System peut équiper tous les modèles Panamera. Disponible en option, il est aussi bien compatible avec le système audio CDR-31 qu'avec le PCM.

Une première : Burmester®, la technologie High-End de dernière génération appliquée à l'automobile. Un système très haut de gamme, sans compromis, d'une qualité exceptionnelle, qui vous offre un espace sonore inédit.

La collaboration étroite entre Weissach et Berlin dès la phase de conception de la Panamera a permis d'optimiser l'emplacement des enceintes spécifiques.

Jamais un système de haut-parleurs à membrane de telle envergure n'a été installé dans un véhicule de série. Le résultat est parfait et à la hauteur des attentes.

Exprimé en chiffres, cela représente 16 canaux amplificateurs d'une puissance nominale de plus de 1 000 W, 16 haut-parleurs avec subwoofer actif et amplificateur de puissance de classe D de 300 W, plus de 2 400 cm² de membranes et des réponses en fréquences de 30 Hz à 20 kHz.

Un concept révolutionnaire. Résolument Porsche. La technologie en matière de diviseurs de fréquences est issue des systèmes Home Audio. Les filtres analogiques et numériques ont été spécialement conçus pour chaque emplacement et réglés après de longues séances d'écoute.



Des haut-parleurs à ruban AMT (Air-Motion-Transformer) spécifiques pour la Panamera permettent de retranscrire les fréquences aiguës afin de restituer un son limpide et cristallin, sans distorsion. Les graves sont optimales. La définition est exceptionnelle et

les impulsions précises. Résultat : un espace sonore inégalé, pur et riche, même lorsque le volume est au maximum. Une réalisation exceptionnelle de technologie intelligente brevetée Burmester®. Le design élégant et pur des enceintes, avec encadrements

galvanisés et griffe Burmester® pour certaines, traduit le niveau haut de gamme du Burmester® High-End Surround Sound-System. D'une beauté rare, il offre une musicalité exceptionnelle. Typiquement Porsche.

Vous connaissez la différence entre bien-être et confort ?

Autres équipements de confort.

Climatisation.

Tous les modèles Panamera possèdent une climatisation automatique. Elle permet de régler séparément la température ainsi que le volume, le flux et l'orientation de l'air côté conducteur et côté passager. Le système comporte un filtre à charbon actif

qui élimine les particules, les pollens et les mauvaises odeurs. Le système de contrôle automatique de l'air ambiant mesure en permanence la qualité de l'air, réduit le taux d'humidité et bascule automatiquement sur la fonction de recyclage si nécessaire. La climatisation automatique peut également refroidir la boîte à

gants. Autre fonction : la chaleur résiduelle du moteur permet de chauffer l'habitacle pendant une vingtaine de minutes après la coupure du moteur.

Sur demande, tous les modèles peuvent recevoir l'option de climatisation à 4 zones pour gérer séparément la climatisa-



Sorties d'air à l'arrière



Climatisation automatique 4 zones à l'arrière



Sorties d'air sur la console centrale



Climatisation automatique 4 zones

tion à l'arrière. Le réglage de la climatisation arrière s'effectue alors en toute indépendance à partir des places arrière comme des places avant, et séparément pour les côtés droit et gauche.

Vitrage à isolation thermique et phonique.

Tous les modèles Panamera sont livrés, de série, avec des vitres teintées à isolation thermique et

un pare-brise en dégradé de gris. Toutes les Panamera peuvent par ailleurs être équipées en option de verres de sécurité feuilletés à isolation thermique (réfléchissant les rayons infrarouges) et phonique. Pour un confort et une tranquillité plus élevés dans l'habitacle. Les deux types de verres sont également disponibles en vitrage fumé.

Vitres latérales hydrophobes.

Les vitres latérales avant des modèles Panamera bénéficient d'un traitement hydrophobe. L'eau et les salissures adhèrent moins sur les vitres, offrant ainsi une vue impeccable, quel que soit le temps. (En raison de l'usure naturelle de ces surfaces, leur revêtement doit être renouvelé de temps à autre selon les conditions d'utilisation et d'entretien.)



Capteur de pluie

Essuie-glace avec capteur de pluie.

À l'avant, le système d'essuie-glace à 2 vitesses avec balayage intermittent intègre un capteur de

pluie automatique à 3 niveaux réglable. Trois buses répartissent les jets de liquide lave-glace sur toute la surface du pare-brise. Un essuie-glace arrière est disponible en option.

HomeLink®.

La fonction optionnelle HomeLink® est logée dans la console de pavillon. Il s'agit d'un mécanisme programmable intégré qui peut commander jusqu'à 3 portes de garage, systèmes d'éclairage ou systèmes d'alarme.

Assistance parking.

Harmonieusement intégrés dans la partie arrière de la carrosserie, les 4 capteurs de l'assistance parking sont activés dès que vous enclenchez la marche arrière. Lorsque vous êtes à proximité d'un obstacle, vous êtes averti par un signal sonore. Une fonction qui vous assure confort et sécurité.

De série sur la Panamera Turbo et proposée en option sur tous les autres modèles : l'assistance parking étendue avec 6 capteurs supplémentaires intégrés au

niveau du bouclier avant. En plus de l'avertissement sonore, cette option comporte un témoin visuel, avec une représentation schématique du véhicule dans une vue de dessus sur l'écran central. Elle permet de mieux visualiser la distance par rapport à l'obstacle.

Caméra de recul.

La caméra de recul, proposée en option et disponible uniquement en combinaison avec le PCM et l'assistance parking avant et arrière, permet de manœuvrer facilement en marche arrière pour se garer ou atteler une remorque. Ceci grâce aux images et lignes de guidage projetées sur l'écran du PCM, qui indiquent la trajectoire de la voiture et l'angle de braquage du volant.



Caméra de recul



Image projetée par la caméra de recul sur l'écran du PCM



Régulateur de vitesse adaptatif

Régulateur de vitesse.

Pour un plus grand confort sur de longs parcours, le régulateur automatique de vitesse est livré de série. La vitesse peut être réglée entre 30 et 240 km/h par un commodo placé sur la colonne de direction.

Régulateur de vitesse adaptatif.

Ce système, disponible en option, régule la vitesse de la voiture par rapport au véhicule qui la précède. Un radar placé dans la prise d'air

centrale avant mesure la distance (jusqu'à 200 m) vous séparant de la voiture précédente. Vous avez pré-réglé votre vitesse et vous vous approchez du véhicule situé devant vous. Le radar capte ce véhicule qui roule à une vitesse inférieure.

Le système intervient pour réduire automatiquement la vitesse de votre voiture et maintenir une distance de sécurité pré-réglée par actions sur l'accélérateur et les freins. Votre voiture suit maintenant à vitesse réduite le véhicule situé devant vous. En cas de

freinages successifs du véhicule qui vous précède, le régulateur de vitesse adaptatif réduit la vitesse – jusqu'à l'arrêt complet, si nécessaire. Pour une plus grande sécurité, le système anticipe le freinage d'urgence lorsqu'il détecte un risque de collision. La coordination du régulateur de vitesse adaptatif (ACC – Actif Cruise Control) et du PSM permet le préremplissage du circuit de freinage. Les freinages plus appuyés sont directement commandés par le conducteur.

Dès que la voie est libre, le système accélère pour rouler à la vitesse pré-réglée. Pour redémarrer après un arrêt automatique, il suffit d'activer le commodo ou d'accélérer.

Toit ouvrant coulissant/relevable.

Un toit ouvrant, coulissant ou relevable, en verre de sécurité trempé teinté, avec ciel de toit coulissant manuellement et fermeture de confort est disponible en option pour tous les modèles Panamera.



Toit coulissant/relevable



Porsche Entry & Drive.

Pour réduire au maximum l'utilisation active de la clé, Porsche propose l'option Porsche Entry &

Drive. Elle est de série sur la Panamera Turbo, en option pour les autres modèles Panamera, et signalée par les inserts chromés sur les poignées de porte.

Effleurez la poignée de la porte, et la fonction Porsche Entry & Drive interroge le code d'accès enregistré dans la clé. Si le code transmis est correct, la voiture s'ouvre.

Un démarreur électrique est associé au système.

Une fois sorti de la voiture, appuyez sur le bouton placé sur

la partie extérieure de la poignée de porte. La fonction Porsche Entry & Drive verrouille alors le véhicule, active l'antidémarrage et bloque la colonne de direction.

Protection contre le vol.

Tous les modèles Panamera sont protégés au départ de l'usine par un dispositif antidémarrage à transpondeur et un niveau de sécurité SAFE ainsi qu'une alarme volumétrique à ultrasons. Le système protège l'ensemble de la voiture : les 4 portières, le capot moteur, le hayon, l'habitacle, l'allumage et, le cas échéant, l'attelage tracté.

Le dispositif antidémarrage fonctionne par comparaison des données entre la clé et l'électronique de la voiture. Si les données correspondent, la gestion électronique du moteur autorise le démarrage.

Sécurité supplémentaire : lorsque vous retirez la clé du contact, un dispositif électromécanique se met en place pour bloquer la colonne de direction.

Pré-équipement Porsche Vehicle Tracking System*.

Ce pré-équipement est nécessaire au montage ultérieur du Porsche Vehicle Tracking System via le programme Porsche Tequipment. Ce système de géolocalisation permet de retrouver une voiture volée dans un grand nombre de pays européens. Le pré-équipement comprend un câblage spécifique ainsi qu'un capteur d'inclinaison pour le système d'alarme.

* Equipement de série sur tous les modèles Panamera en France.

Espace plus que généreux à l'arrière.

Le coffre.



Quatre adultes dans une voiture de sport avec tous leurs bagages, comment est-ce possible ?

Les coffres des modèles Panamera, Panamera 4, Panamera S et Panamera 4S offrent une conte-

nance de 445 litres. Équipées de l'option BOSE® Surround Sound-System ou Burmester® High-End Surround Sound-System, elles proposent la même contenance que la Panamera Turbo, soit 432 litres. Un volume suffisant pour

accueillir 4 valises de la gamme Porsche Design Driver's Selection, par exemple – que vous pourrez coordonner sur demande à la couleur de votre Panamera. Particularité : que vous ayez opté pour le couvre-bagages souple d'origine

ou pour le couvre-bagages rigide optionnel, les 4 valises se rangent toujours de manière optimale afin de pouvoir décharger facilement chacune d'elles individuellement.

Autre atout : la hauteur inhabituelle du coffre, grâce à la forme particulière du hayon et à la lunette arrière surdimensionnée. Du fait de sa large ouverture, le hayon facilite par ailleurs le chargement.

Facteur rare dans ce segment : les sièges arrière rabattables et fractionnables – entièrement ou partiellement. Lorsqu'ils sont en position de chargement maximal, ils libèrent un volume de 1 263 litres dans les nouvelles Panamera et Panamera 4 ainsi que dans les modèles Panamera S et Panamera 4S. Les options BOSE® Surround Sound-System ou Burmester® High-End Surround Sound-System réduisent le volume à 1 250 litres – comme sur la version Turbo. Les modèles Panamera et Panamera S peuvent accepter respectivement une charge utile maximale jusqu'à 605 kg, contre 580 kg au maximum pour les modèles



Coffre avec siège arrière rabattu



Coffre avec 2 sacs de golf

Panamera 4 et Panamera 4S et jusqu'à 530 kg pour la Panamera Turbo.

Pas de volume sans modularité. Les sièges arrière se rabattent individuellement, permettant ainsi de moduler le chargement, même si l'un des sièges arrière est

occupé. Des filets de rangement dans les contre-portes peuvent accueillir de petits objets. En option, vous pourrez commander un sac à skis qui viendra se placer dans la partie médiane rabattable individuellement entre les sièges arrière.



Exemple de chargement avec couvre-bagages souple.
Chargement : 4 valises (taille L).



Exemple de chargement avec couvre-bagages souple et rideau pare-soleil électrique à l'arrière.
Chargement : 4 valises (taille M).



Exemple de chargement avec couvre-bagages rigide.
Chargement : 4 valises (taille M).



Couvre-bagages souple



Couvre-bagages souple avec rideau pare-soleil électrique à l'arrière



Couvre-bagages rigide



Couvre-bagages rigide avec rideau pare-soleil électrique à l'arrière

À l'abri des regards indiscrets, vos bagages sont protégés par un couvre-bagages souple. Il est amovible et permet de ranger 4 grandes valises (taille L).

Un couvre-bagages rigide est proposé en option. Il constitue une protection supplémentaire.

Également amovible, il permet de ranger 4 valises de taille M. Il se soulève automatiquement avec l'ouverture du hayon et se retire lorsque le hayon est ouvert.

Les deux types de couvre-bagages peuvent être complétés par un rideau pare-soleil, en option.

Placé derrière les sièges arrière, il se déploie automatiquement pour mettre vos bagages à l'abri des regards indiscrets. Dans cette configuration, le coffre peut accueillir 4 valises de taille M.



Le hayon.

Conçu en aluminium pour alléger le poids, le hayon s'ouvre à l'aide de la télécommande ou par pression sur le bouton de la poignée. Sa large ouverture jusqu'à la butée facilite le chargement. Il est doté d'un auxiliaire de fermeture électrique.

Le hayon automatique.

Si vous le souhaitez, vous pourrez commander un hayon automatique à hauteur d'ouverture réglable. Pour fermer, il suffit simplement d'appuyer sur le bouton du hayon. L'ouverture se fait à l'aide de la télécommande ou des touches situées dans l'habitacle.

Le système de transport sur toit.

Une contenance de 1 263 litres devrait vous suffire... Mais au cas où : les rails de toit intégrés vous permettront de fixer le système de transport de toit optionnel et les différents modules de support de la gamme Porsche Tequipment (porte-skis, malles de toit, etc.). Tous les éléments porteurs sont en aluminium. La charge maximale est de 75 kg.

Le dispositif d'attelage.

En option, nous vous proposons un dispositif d'attelage rétractable électriquement pour tracter sans effort de lourdes charges. Repliée, la boule d'attelage est invisible. Le dispositif d'attelage est homologué pour une charge tractée de respectivement 2 200 kg (remorque freinée) et 750 kg (remorque non freinée). La charge d'appui est de 100 kg maximum.



Dispositif d'attelage rétractable électriquement

Il n'est pas dans vos habitudes de tout voir en noir.

Les teintes.

La gamme de teintes très riche proposée pour les modèles Panamera comprend au total 17 teintes extérieures dont

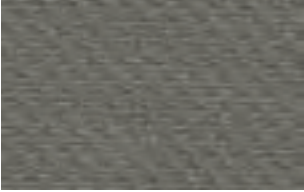
2 teintes unies, 10 teintes métallisées et 5 teintes spéciales. À cela viennent s'ajouter 7 teintes intérieures et 5 teintes

bicolores ainsi que 8 packs intérieurs en aluminium, carbone ou bois.



Panamera 4S

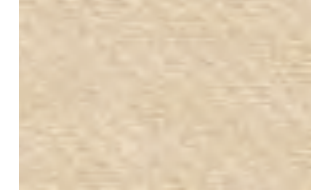
Teintes de série – Intérieur.

Simili cuir/cuir/vernis souple.	Moquette.	Ciel de toit.
 Noir	 Noir	 Gris Platine ¹
 Gris Platine	 Gris Platine	 Gris Platine
 Beige Louxor	 Beige Louxor	 Beige Louxor

Teintes de série – Intérieur tout cuir.

Cuir/vernis souple.	Moquette.	Ciel de toit.
 Noir	 Noir	 Gris Platine ¹
 Gris Platine	 Gris Platine	 Gris Platine
 Beige Louxor	 Beige Louxor	 Beige Louxor
 Bleu Yachting	 Bleu Yachting	 Gris Platine
 Rouge Marsala ²	 Rouge Marsala ²	 Gris Platine

Intérieur tout cuir bicolore.

Cuir/vernis souple.	Moquette.	Ciel de toit.
 Noir et Gris Platine	 Gris Platine ³	 Gris Platine ¹
 Beige Louxor et Crème	 Crème ³	 Crème
 Bleu Yachting et Crème	 Crème ³	 Crème
 Rouge Marsala et Crème ²	 Crème ³	 Crème

Cuir naturel – Intérieur.

Cuir/vernis souple.	Moquette.	Ciel de toit.
 Expresso naturel	 Expresso	 Gris Platine
 Cognac naturel	 Cognac	 Cèdre

Cuir naturel bicolore – Intérieur.

Cuir/vernis souple.	Moquette.	Ciel de toit.
 Cognac et Cèdre naturel	 Cèdre	 Cèdre

¹ En association avec l'option ciel de toit en alcantara (équipement de série sur la Panamera Turbo), le ciel de toit est noir.

² Disponible au plus tôt à partir de septembre 2010.

³ En cas d'équipements bicolores, le revêtement du coffre est réalisé dans la couleur la plus sombre.

En option, vous pouvez également commander votre Panamera dans presque toutes les teintes*. Pour de plus amples informations, consultez le catalogue Porsche Exclusive Panamera.

Pour avoir un premier aperçu de votre Porsche dans la couleur de vos rêves, créez-la avec le Porsche Car Configurator sur www.porsche.com. Là, vous aurez l'occasion de configurer

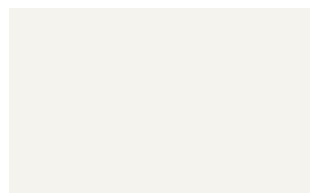
entièrement votre nouvelle Panamera, quels que soient la teinte, les équipements et les accessoires choisis, à l'extérieur comme à l'intérieur.

* Teintes personnalisées disponibles au plus tôt à partir de novembre 2010.



Panamera Turbo

Teintes unies – Extérieur.



Blanc Carrara

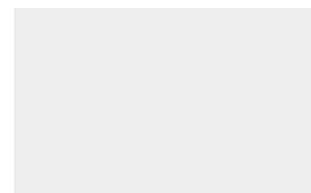


Noir

Teintes métallisées – Extérieur.



Noir Basalte métallisé



Argent Platine métallisé



Gris Carbone métallisé



Rouge Rubis métallisé



Marine métallisé



Bleu Yachting métallisé



Vert Jet métallisé



Brun Topaze métallisé

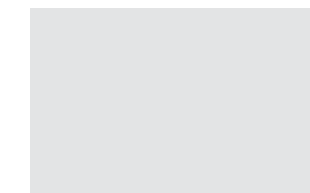
Teintes spéciales – Extérieur.



Beige Louxor métallisé¹



Acajou métallisé



Argent GT métallisé



Bleu Aquatique métallisé



Vert Cristal métallisé



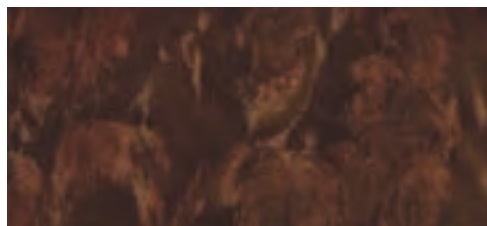
Cognac métallisé



Améthyste métallisé

¹ Disponible au plus tôt à partir de septembre 2010.

**Packs intérieurs.
Bois, Carbone, Aluminium.**



Ronce de Noyer (de série sur la Panamera Turbo)^{1,2}



Tinéo^{1,2}



Betula Anthracite^{1,2}



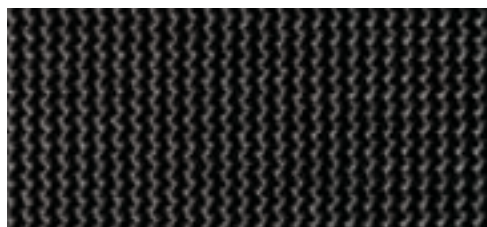
Olive naturel²



Acajou Maritime^{1,2}



Aluminium brossé



Carbone¹



Noir, finition brillante

¹ Disponible également en élément décoratif pour le volant.

² Le bois est un matériau naturel susceptible de présenter des variations de teintes et de veinures.

**Même si vous ne connaissez pas encore votre destination,
tout voyage vaut la peine d'être entrepris.**

La personnalisation.

L'équipement de série de la Panamera répond à toutes les attentes. Au-delà d'une dotation très riche, Porsche vous offre toute une gamme de produits pour personnaliser votre voiture et affirmer votre propre style de vie. Équipements personnalisés ou packs de personnalisation, pour l'intérieur ou l'extérieur, à vous de choisir.

Nous vous présentons dans les pages qui suivent un aperçu de notre offre de personnalisation. Vous trouverez toutes les informations complémentaires dans nos tarifs spécifiques.

Au-delà de cette sélection, Porsche vous propose une multitude de produits pour personnaliser encore plus votre Panamera,

directement au départ de l'usine avec le programme Porsche Exclusive, ou en équipement ultérieur via la gamme Porsche Tequipment. Vous trouverez de nombreux exemples dans nos catalogues spécifiques. Pour de plus amples informations, contactez le Réseau Officiel Porsche.





Toit coulissant/relevable



Assistance parking avant



Essuie-glace arrière

Les modèles représentés dans le chapitre personnalisation peuvent comporter des équipements personnalisés qui ne sont pas décrits dans cette brochure. Pour toute information complémentaire, contactez le Réseau Officiel Porsche. Vous trouverez toutes les informations complémentaires sur les différents équipements personnalisés et les packs d'équipement dans nos tarifs spécifiques.

Description	Panamera	Panamera 4	Panamera S	Panamera 4S	Panamera Turbo	Code	Page
Extérieur.							
• Peinture métallisée	○	○	○	○	●	Code	138
• Peinture spéciale	○	○	○	○	○	Code	139
• Peinture personnalisée ¹	○	○	○	○	○	Code	
• Pack SportDesign ²	○	○	○	○	○	XAP	
• Pack extérieur Noir, finition brillante ³	○	○	○	○	○	806	
• Porsche Entry & Drive	○	○	○	○	●	625	124
• Phares Bi-Xénon	○	○	●	●	●	601	81
• Phares Bi-Xénon avec Porsche Dynamic Light System (PDLS)	○	○	–	–	–	603	83
• Porsche Dynamic Light System (PDLS)	–	–	○	○	●	603	83
• Rétroviseurs intérieur et extérieurs automatiques anti-éblouissement	○	○	●	●	●	260/261	
• Suppression du monogramme arrière	G	G	G	G	G	498	
• Assistance parking avant et arrière	○	○	○	○	●	636	120
• Assistance parking avant et arrière avec caméra de recul	○	○	○	○	○	638	120
• Vitrage arrière fumé	○	○	○	○	○	866	103, 119
• Vitrage à isolation thermique et phonique	○	○	○	○	○	865	119
• Vitrage à isolation thermique et phonique avec vitrage arrière fumé	○	○	○	○	○	864	119
• Toit coulissant/relevable électrique en verre	○	○	○	○	○	650	122, 142
• Essuie-glace arrière	○	○	○	○	○	425	142
• Système de transport sur toit	○	○	○	○	○	549	131
• Hayon automatique	○	○	○	○	○	867	131
• Dispositif d'attelage rétractable électriquement ⁴	○	○	○	○	○	206	131

¹ Disponible au plus tôt à partir de novembre 2010.

² Disponible au plus tôt à partir d'octobre 2010.

³ Disponible au plus tôt à partir de septembre 2010.

⁴ Charge tractée maximale 2 200 kg remorque freinée/750 kg remorque non freinée, charge d'appui maximale 100 kg.

– Option non disponible ○ Option disponible ● De série G Option gratuite

Description	Panamera	Panamera 4	Panamera S	Panamera 4S	Panamera Turbo	Code	Page
Moteur, transmission, châssis.							
• Boîte de vitesse Porsche Doppelkupplung (PDK) avec fonction Stop-Start	○	●	○	●	●	250	55
• Porsche Ceramic Composite Brake (PCCB)	○	○	○	○	○	450	86, 145
• Porsche Active Suspension Management (PASM)	○	○	●	●	●	475	66
• Suspension pneumatique adaptative avec PASM	○	○	○	○	●	350/351	68
• Porsche Dynamic Chassis Control (PDCC) avec Porsche Torque Vectoring Plus (PTV Plus)	○	○	○	○	○	715	70
• Servotronic	○	○	○	○	○	658	64
• Pack Sport Chrono Plus	○	○	○	○	—	640	74
• Pack Sport Chrono Turbo	—	—	—	—	○	640	76, 145
• Système d'échappement sport	—	—	○	○	○	176	53, 145
• Sorties d'échappement sport ¹	○	○	○	○	○	XLR	145
• Système de contrôle de la pression des pneus	○	○	●	●	●	482	65
• Réservoir 100 litres ¹	—	—	○	●	●	081	
• Kit moteur Panamera Turbo ¹	—	—	—	—	○	X80	

¹ Disponible au plus tôt à partir de septembre 2010.

Les modèles représentés dans le chapitre personnalisation peuvent comporter des équipements personnalisés qui ne sont pas décrits dans cette brochure. Pour toute information complémentaire, contactez le Réseau Officiel Porsche. Vous trouverez toutes les informations complémentaires sur les différents équipements personnalisés et les packs d'équipement dans nos tarifs spécifiques.



Porsche Ceramic Composite Brake (PCCB)



Pack Sport Chrono Turbo



Système d'échappement sport



Sorties d'échappement sport

— Option non disponible ○ Option disponible ● De série G Option gratuite



Panamera avec jantes « 911 Turbo II » 20 pouces



Jante « Panamera S » 18 pouces



Jante « Panamera Turbo » 19 pouces



Jante « Panamera Design » 19 pouces



Jante « RS Spyder Design » 20 pouces



Jante « 911 Turbo II » 20 pouces



Jante « Panamera Sport » 20 pouces

Les modèles représentés dans le chapitre personnalisation peuvent comporter des équipements personnalisés qui ne sont pas décrits dans cette brochure. Pour toute information complémentaire, contactez le Réseau Officiel Porsche. Vous trouverez toutes les informations complémentaires sur les différents équipements personnalisés et les packs d'équipement dans nos tarifs spécifiques.

Description

Jantes.

Description	Panamera	Panamera 4	Panamera S	Panamera 4S	Panamera Turbo	Code	Page
• « Panamera » 18 pouces	•	•	G	G	–		65
• « Panamera S » 18 pouces	○	○	•	•	–	413	65, 146
• « Panamera Turbo » 19 pouces	○	○	○	○	•	415	65, 146
• « Panamera Design » 19 pouces	○	○	○	○	○	416	146
• « RS Spyder Design » 20 pouces	○	○	○	○	○	417	146
• « 911 Turbo II » 20 pouces	○	○	○	○	○	418	146
• « Panamera Sport » 20 pouces	○	○	○	○	○	XRW	146
• « Panamera Sport » 20 pouces en couleur extérieure	○	○	○	○	○	XRX	
• « Panamera Sport » 20 pouces peintes en noir	○	○	○	○	○	XRY	
• Enjoliveurs de roue avec écusson Porsche en couleur	○	○	○	○	○	446	9–12
• Pneumatiques toutes saisons pour jantes en alliage léger 19 pouces	G	G	G	G	G	415/416	
• Pneumatiques toutes saisons pour jantes en alliage léger 19 pouces (à faible résistance au roulement) ¹	○	○	○	○	○	237	65

¹ Disponible au plus tôt à partir d'octobre 2010.

– Option non disponible ○ Option disponible • De série G Option gratuite

Description	Panamera	Panamera 4	Panamera S	Panamera 4S	Panamera Turbo	Code	Page
Intérieur.							
• Pack Luminosité arrière	○	○	○	○	○	630	102, 149
• HomeLink® (mécanisme programmable d'ouverture de porte de garage)	○	○	○	○	○	608	120
• Volant multifonction à 3 branches	○	○	○	○	○	844	100
• Volant sport PDK à 3 branches avec palettes (uniquement en association avec la boîte PDK) ¹	○	○	○	○	○	840	59
• Chauffage du volant	○	○	○	○	○	345	
• Régulateur de vitesse adaptatif	○	○	○	○	○	456	122, 149
• Pack Mémoire Conducteur	○	○	○	○	—	537	104
• Pack Mémoire Confort	○	○	○	○	●	P80	104, 149
• Sièges sport adaptatifs avec Pack Mémoire Confort	○	○	○	○	○	P81	105
• Sièges confort à l'arrière	○	○	○	○	○	834	106
• Sièges confort à l'arrière avec appuie-tête confort	○	○	○	○	○	834	106
• Sièges confort à l'arrière (en association avec la large console centrale arrière)	○	○	○	○	○	836	
• Sièges confort à l'arrière avec appuie-tête confort (en association avec la large console centrale arrière)	○	○	○	○	○	836	150
• Sièges confort à l'arrière avec appui-tête confort (en association avec les sièges sport adaptatifs)	○	○	○	○	○	835	

¹ Pour les modèles Panamera S, Panamera 4S et Panamera Turbo : disponible au plus tôt à partir de septembre 2010.

Les modèles représentés dans le chapitre personnalisation peuvent comporter des équipements personnalisés qui ne sont pas décrits dans cette brochure. Pour toute information complémentaire, contactez le Réseau Officiel Porsche. Vous trouverez toutes les informations complémentaires sur les différents équipements personnalisés et les packs d'équipement dans nos tarifs spécifiques.



Régulateur de vitesse adaptatif



Pack Mémoire Confort



Pack Luminosité arrière

– Option non disponible ○ Option disponible ● De série G Option gratuite



Climatisation 4 zones



Sièges confort à l'arrière avec fonction de ventilation et appuie-tête confort, large console arrière

Les modèles représentés dans le chapitre personnalisation peuvent comporter des équipements personnalisés qui ne sont pas décrits dans cette brochure. Pour toute information complémentaire, contactez le Réseau Officiel Porsche. Vous trouverez toutes les informations complémentaires sur les différents équipements personnalisés et les packs d'équipement dans nos tarifs spécifiques.

Description

Intérieur.

	Panamera	Panamera 4	Panamera S	Panamera 4S	Panamera Turbo	Code	Page
• Airbags latéraux à l'arrière	○	○	○	○	○	565	90
• Sièges chauffants à l'avant	○	○	●	●	–	342	106
• Sièges chauffants à l'avant et à l'arrière	○	○	○	○	●	343	106
• Ventilation des sièges à l'avant	○	○	○	○	○	541	106
• Ventilation des sièges à l'avant et à l'arrière	○	○	○	○	○	542	106
• Fixation ISOFIX sur le siège passager	○	○	○	○	○	899	104
• Couvercle-bagages rigide	○	○	○	○	○	869	129
• Sac à skis	○	○	○	○	○	213	127
• Tapis de sol	○	○	○	○	○	810	
• Climatisation 4 zones	○	○	○	○	○	576	118, 150
• Chauffage autonome programmable ¹	○	○	○	○	○	851	
• Extincteur	○	○	○	○	○	509	
• Large console centrale arrière	○	○	○	○	○	838	102, 150
• Compartiment réfrigéré à l'arrière	○	○	○	○	○	CZK	
• Rideau pare-soleil électrique pour lunette arrière	○	○	○	○	○	862	128
• Rideaux pare-soleil électriques pour les vitres latérales arrière	○	○	○	○	○	861	
• 2 porte-gobelets escamotables au-dessus de la boîte à gants	G	G	G	G	G	585	100
• Pré-équipement Porsche Vehicle Tracking System	○	○	○	○	○	674	125

¹ Disponible au plus tôt à partir de septembre 2010.

– Option non disponible ○ Option disponible ● De série G Option gratuite

Description	Panamera	Panamera 4	Panamera S	Panamera 4S	Panamera Turbo	Code	Page
Intérieur Cuir et Cuir naturel.							
• Intérieur tout cuir	<input type="checkbox"/>	<input type="checkbox"/>	<input type="checkbox"/>	<input type="checkbox"/>	<input checked="" type="checkbox"/>	Code	156
– teinte de série, cuir lisse	<input type="checkbox"/>	<input type="checkbox"/>	<input type="checkbox"/>	<input type="checkbox"/>	<input type="checkbox"/>	Code	153, 156
– teinte bicolore	<input type="checkbox"/>	<input type="checkbox"/>	<input type="checkbox"/>	<input type="checkbox"/>	<input type="checkbox"/>	Code	39
– cuir naturel	<input type="checkbox"/>	<input type="checkbox"/>	<input type="checkbox"/>	<input type="checkbox"/>	<input type="checkbox"/>	Code	157
– cuir naturel bicolore	<input type="checkbox"/>	<input type="checkbox"/>	<input type="checkbox"/>	<input type="checkbox"/>	<input type="checkbox"/>		
• Intérieur cuir souple (en association avec l'intérieur de série)	<input type="checkbox"/>	<input type="checkbox"/>	<input type="checkbox"/>	<input type="checkbox"/>	<input type="checkbox"/>	947	
• Intérieur cuir souple (en association avec l'intérieur tout cuir)	<input type="checkbox"/>	<input type="checkbox"/>	<input type="checkbox"/>	<input type="checkbox"/>	<input type="checkbox"/>	982	
• Ciel de toit en alcantara	<input type="checkbox"/>	<input type="checkbox"/>	<input type="checkbox"/>	<input type="checkbox"/>	<input checked="" type="checkbox"/>	594	103
• Écusson Porsche sur appuie-tête avant	<input type="checkbox"/>	<input type="checkbox"/>	<input type="checkbox"/>	<input type="checkbox"/>	<input type="checkbox"/>	XYV	
• Écusson Porsche sur appuie-tête avant et arrière	<input type="checkbox"/>	<input type="checkbox"/>	<input type="checkbox"/>	<input type="checkbox"/>	<input type="checkbox"/>	XYW	
Intérieur Noir, finition brillante.							
• Pack intérieur Noir, finition brillante	<input checked="" type="checkbox"/>	<input checked="" type="checkbox"/>	<input checked="" type="checkbox"/>	<input checked="" type="checkbox"/>	<input checked="" type="checkbox"/>	G 817	35
Intérieur Acajou Maritime.							
• Pack Acajou Maritime	<input type="checkbox"/>	<input type="checkbox"/>	<input type="checkbox"/>	<input type="checkbox"/>	<input type="checkbox"/>	XZY	153
• Volant multifonction à 3 branches avec fonction de chauffage, bois Acajou Maritime	<input type="checkbox"/>	<input type="checkbox"/>	<input type="checkbox"/>	<input type="checkbox"/>	<input type="checkbox"/>	XZZ	153
• Poignées de pavillon, bois Acajou Maritime	<input type="checkbox"/>	<input type="checkbox"/>	<input type="checkbox"/>	<input type="checkbox"/>	<input type="checkbox"/>	CZH	



Intérieur bicolore Rouge Marsala et Crème, Pack Carbone et autres équipements personnalisés



Intérieur bicolore Bleu Yachting et Crème, Pack Acajou Maritime et autres équipements personnalisés

Les modèles représentés dans le chapitre personnalisation peuvent comporter des équipements personnalisés qui ne sont pas décrits dans cette brochure. Pour toute information complémentaire, contactez le Réseau Officiel Porsche. Vous trouverez toutes les informations complémentaires sur les différents équipements personnalisés et les packs d'équipement dans nos tarifs spécifiques.

– Option non disponible Option disponible • De série G Option gratuite

Description	Panamera	Panamera 4	Panamera S	Panamera 4S	Panamera Turbo	Code	Page
Intérieur Ronce de Noyer.							
• Pack Bois Ronce de Noyer	<input type="radio"/>	<input type="radio"/>	<input type="radio"/>	<input type="radio"/>	<input checked="" type="radio"/>	821	157
• Volant multifonction à 3 branches avec fonction de chauffage, bois Ronce de Noyer	<input type="radio"/>	<input type="radio"/>	<input type="radio"/>	<input type="radio"/>	<input type="radio"/>	842	157
Intérieur Tinéo.							
• Pack Bois Tinéo	<input type="radio"/>	<input type="radio"/>	<input type="radio"/>	<input type="radio"/>	<input type="radio"/>	G 822	157
• Volant multifonction à 3 branches avec fonction de chauffage, bois Tinéo	<input type="radio"/>	<input type="radio"/>	<input type="radio"/>	<input type="radio"/>	<input type="radio"/>	849	157
Intérieur Bois Betula Anthracite.							
• Pack Bois Betula Anthracite	<input type="radio"/>	<input type="radio"/>	<input type="radio"/>	<input type="radio"/>	<input type="radio"/>	G 823	155
• Volant multifonction à 3 branches avec fonction de chauffage, bois Betula Anthracite	<input type="radio"/>	<input type="radio"/>	<input type="radio"/>	<input type="radio"/>	<input type="radio"/>	848	155
Intérieur Olive naturel.							
• Pack Bois Olive naturel (bois de frêne avec veinures Olive)	<input type="radio"/>	<input type="radio"/>	<input type="radio"/>	<input type="radio"/>	<input type="radio"/>	824	155
Intérieur Carbone.							
• Pack Carbone	<input type="radio"/>	<input type="radio"/>	<input type="radio"/>	<input type="radio"/>	<input type="radio"/>	819	153, 156
• Volant multifonction à 3 branches avec fonction de chauffage, carbone	<input type="radio"/>	<input type="radio"/>	<input type="radio"/>	<input type="radio"/>	<input type="radio"/>	845	156
Intérieur Aluminium.							
• Pack Aluminium brossé	<input type="radio"/>	<input type="radio"/>	<input type="radio"/>	<input type="radio"/>	<input type="radio"/>	G 818	156
• Sélecteur PDK, aluminium	<input type="radio"/>	<input type="radio"/>	<input type="radio"/>	<input type="radio"/>	<input type="radio"/>	XYA	156
• Baguettes de seuil de porte supplémentaires en aluminium brossé	<input type="radio"/>	<input type="radio"/>	<input type="radio"/>	<input type="radio"/>	<input type="radio"/>	597	



Intérieur bicolore Bleu Yachting et Crème, Pack Bois Betula Anthracite et autres équipements personnalisés



Intérieur bicolore Beige Louxor et Crème, Pack Carbone et autres équipements personnalisés



Intérieur Beige Louxor, Pack Bois Olive naturel et autres équipements personnalisés



Intérieur en cuir Bleu Yachting, Pack Aluminium brossé et autres équipements personnalisés

Les modèles représentés dans le chapitre personnalisation peuvent comporter des équipements personnalisés qui ne sont pas décrits dans cette brochure. Pour toute information complémentaire, contactez le Réseau Officiel Porsche. Vous trouverez toutes les informations complémentaires sur les différents équipements personnalisés et les packs d'équipement dans nos tarifs spécifiques.

– Option non disponible Option disponible • De série G Option gratuite



Intérieur Gris Platine, Pack Bois Ronce de Noyer et autres équipements personnalisés



Intérieur bicolore Cognac et Cèdre naturel, Pack Bois Tinéo et autres équipements personnalisés

Description

Audio et communication pour véhicule équipé du système audio CDR-31.

	Panamera	Panamera 4	Panamera S	Panamera 4S	Panamera Turbo	Code	Page
• Pré-équipement téléphone mobile ^{1, 2}	○	○	○	○	–	619	112
• BOSE® Surround Sound-System	○	○	○	○	–	680	114
• Burmester® High-End Surround Sound-System	○	○	○	○	–	682	116
• Module de divertissement pour places arrière	○	○	○	○	–	CEU	112
• Chargeur 6 CD ³	○	○	○	○	–	692	108
• Interface audio universelle (AUX)	○	○	○	○	–	870	112

Audio et communication pour véhicule équipé du PCM.

• Porsche Communication Management (PCM) avec module de navigation ³	○	○	○	○	●	P23	108
• Carnet de bord électronique	○	○	○	○	○	641	110
• Commande vocale	○	○	○	○	○	671	110
• Tuner TV	○	○	○	○	○	676	110
• Module téléphone avec combiné sans fil ^{1, 2}	○	○	○	○	○	669	110, 159
• Support-chargeur supplémentaire pour combiné sans fil à l'arrière	○	○	○	○	○	626	
• Pré-équipement téléphone mobile ^{1, 2}	○	○	○	○	○	619	112
• Module de divertissement pour places arrière	○	○	○	○	○	CEU	112
• BOSE® Surround Sound-System	○	○	○	○	●	680	114
• Burmester® High-End Surround Sound-System	○	○	○	○	○	682	116
• Chargeur 6 CD/DVD ³	○	○	○	○	○	693	109
• Interface audio universelle (AUX, USB, iPod®) ⁴	○	○	○	○	○	870	112



Combiné sans fil



BOSE® Surround Sound-System



Burmester® High-End Surround Sound-System

¹ Pour de plus amples informations sur les téléphones mobiles compatibles, veuillez contacter le Réseau Officiel Porsche ou consulter le site www.porsche.com.
² Pré-équipement téléphone mobile ou module téléphone avec combiné sans fil en mode HFP : l'utilisation de téléphones mobiles dans l'habitacle d'une voiture expose les passagers à de forts champs électromagnétiques. La connexion par l'intermédiaire d'un module téléphone pour PCM via la connexion Bluetooth® SAP ou à l'aide de la carte SIM évite toute exposition à ces champs électromagnétiques dans la mesure où seule l'antenne extérieure du véhicule est utilisée.
³ L'écoute de CD protégés contre la copie peut générer une mauvaise qualité d'écoute, indépendante de la qualité du lecteur.
⁴ Pour toute information concernant la compatibilité des iPod®, contactez le Réseau Officiel Porsche.



Porsche Exclusive

Affirmer sa différence : une preuve de caractère.

En plus des options de personnalisation présentées dans ce catalogue, nous vous proposons une vaste palette de prestations pour embellir davantage votre Porsche via le département Porsche Exclusive. Un programme exclusif et sur mesure pour façonner votre Porsche à vos mesures, au départ de l'usine. Modifications

esthétiques et techniques, à l'intérieur comme à l'extérieur, avec des matières et des matériaux nobles, et toujours avec la qualité Porsche.

Notre principe le plus important : l'artisanat, le travail sur mesure. Vous pouvez découvrir les nombreux exemples de personnalisation proposés par Porsche Exclusive dans le catalogue Exclusive Panamera.

Pour en savoir plus sur Porsche Exclusive, rendez-vous dans le Réseau Officiel Porsche ou adressez-vous directement à notre Centre Clients de Zuffenhausen au +49 (0) 711 911-25977 ou en écrivant à l'adresse e-mail suivante : customercenter-exclusive@porsche.de. Attention : certaines options Porsche Exclusive peuvent prolonger les délais de livraison.

Enlèvement à l'usine

Venez prendre livraison de votre nouvelle Panamera à l'usine de Leipzig. Entrez dans l'univers fascinant de Porsche. Profitez des quelques heures passées avec nous pour vivre un événement inoubliable. Lors de la visite de l'usine, nous vous dévoilerons les coulisses Porsche. Dans le Centre Clients, vous pourrez vous immerger dans l'histoire Porsche et faire connaissance avec toute la gamme actuelle. Une visite dans la salle de contrôle vous permettra de suivre de près tout ce qui se passe sur la piste d'entraîne-

ment et d'essais. À l'heure du déjeuner, un repas fin vous attendra dans le restaurant réservé aux invités.

La remise de votre Porsche restera sans doute le moment fort de votre visite. Un instructeur Porsche expérimenté vous révélera tous les détails de votre Panamera sur notre piste d'entraînement de Leipzig. À bord d'une Panamera mise à votre disposition, vous pourrez ainsi découvrir tous les aspects techniques et dynamiques de votre véhicule et faire

vos premiers pas en sport automobile. Relevez le défi sur notre ruban d'asphalte, sur longue ligne droite, dans les épingles ou les courbes en S, toujours accompagné d'un pilote professionnel. Il vous expliquera toutes les commandes de la voiture et vous donnera de précieux conseils.

Pour clore cette journée exceptionnelle, que vous pourrez passer avec 2 personnes de votre choix, nous vous remettrons votre nouvelle Porsche – avec le plein de carburant, cela va de soi.





Le Réseau Officiel Porsche

Des professionnels à votre disposition pour répondre à vos questions et vous porter conseil. Ils vous proposent une large gamme de services, de pièces de rechange d'origine, d'équipements et d'accessoires de première qualité.

Porsche Assistance

Porsche Assistance vous propose un service d'assistance et de mobilité dont vous bénéficiez automatiquement lors de l'achat.

Porsche Finance, votre financement sur mesure

Au travers de ses services, Porsche Finance offre une gamme complète de solutions de financement et d'assurances à la mesure de nos produits, futuristes et novateurs.

Porsche Exclusive

Vous trouverez ici de nombreuses suggestions pour équiper votre Porsche selon vos envies, au départ de l'usine. Modification esthétique ou technique, ou les deux à la fois. Tout est fait main.

Porsche Tequipment

Notre gamme d'accessoires pour faire équiper ultérieurement votre Porsche dans le Réseau Officiel Porsche. Des équipements parfaitement adaptés à votre Porsche, qui bénéficient de nos garanties habituelles.

Porsche Design Driver's Selection

Une gamme de produits et d'accessoires qui séduit par sa fonctionnalité, sa qualité et son design : prêt-à-porter, jouets, bagagerie... Du sur-mesure pour votre Porsche.

Service

Réseau Occasion

Porsche Approved

Notre programme mondial de voitures d'occasion vous propose de nombreuses voitures de qualité certifiée avec des offres de garantie.

Porsche Classic

Votre partenaire pour les pièces d'origine, la documentation technique, les pièces de rechange, ainsi que pour l'entretien, la réparation et la restauration des modèles Porsche Classic. www.porsche.com/classic

« Christophorus »

Le magazine client Porsche, publié tous les deux mois, vous offre des informations sur les nouveaux produits, des reportages très intéressants, des interviews, etc.

Porsche Clubs

Depuis 1952, 120 000 adhérents partagent dans 613 clubs la passion Porsche à travers le monde. Appelez le +49 (0)711 911-78307 ou rendez-vous sur www.porsche.com.

Porsche Driving Experience

1. Porsche Travel Club.

Des voyages et des circuits touristiques exclusifs et fascinants, à travers le monde entier. Contactez le Réseau Officiel Porsche ou appelez le +49 (0)711 911-78155. E-mail: travel.club@porsche.de

2. Porsche Sport Driving School.

Différents stages de conduite en toute sécurité, sur de prestigieux circuits comme celui de Magny-Cours. Contactez le Réseau Officiel Porsche ou appelez le +49 (0)711 911-78683. E-mail: sportdrivingschool@porsche.de



Porsche sur Internet

Toute l'actualité Porsche sur notre site Internet www.porsche.com.



Les nouveaux catalogues Exclusive, Tequipment, Porsche Design Driver's Selection et Porsche Driving Experience sont disponibles dans le Réseau Officiel Porsche.



Conclusion

Se déplacer à quatre à bord d'une voiture de sport, avec ses bagages et sans compromis en termes de confort. Telle est notre vision d'une Grand Tourisme Premium. La Panamera.

	Panamera	Panamera 4
Moteur		
Nombre de cylindres	6	6
Cylindrée	3 605 cm ³	3 605 cm ³
Puissance (DIN) au régime de	300 ch (220 kW) 6 200 tr/min	300 ch (220 kW) 6 200 tr/min
Couple maximal au régime de	400 Nm 3 750 tr/min	400 Nm 3 750 tr/min
Compression	12,5:1	12,5:1
Transmission		
Type de transmission	Propulsion	Intégrale
Boîte mécanique à 6 rapports	De série	–
Boîte PDK à 7 rapports	En option	De série
Châssis		
Essieu avant	Double triangulation, roues à suspension indépendante	Double triangulation, roues à suspension indépendante
Essieu arrière	Essieu multibras, roues à suspension indépendante	Essieu multibras, roues à suspension indépendante
Direction	Assistée, hydraulique	Assistée, hydraulique
Freins	Étriers monobloc en aluminium à 6 pistons à l'avant et à 4 pistons à l'arrière ; disques ventilés, ABS	Étriers monobloc en aluminium à 6 pistons à l'avant et à 4 pistons à l'arrière ; disques ventilés, ABS
Jantes	AV 8 J x 18 ET 59 AR 9 J x 18 ET 53	8 J x 18 ET 59 9 J x 18 ET 53
Pneumatiques	AV 245/50 ZR 18 AR 275/45 ZR 18	245/50 ZR 18 275/45 ZR 18

Panamera S	Panamera 4S	Panamera Turbo
8	8	8
4 806 cm ³	4 806 cm ³	4 806 cm ³
400 ch (294 kW) 6 500 tr/min	400 ch (294 kW) 6 500 tr/min	500 ch (368 kW) 6 000 tr/min
500 Nm 3 500–5 000 tr/min	500 Nm 3 500–5 000 tr/min	700 Nm 2 250–4 500 tr/min
12,5:1	12,5:1	10,5:1
Transmission		
Propulsion	Intégrale	Intégrale
De série	–	–
En option	De série	De série
Châssis		
Double triangulation, roues à suspension indépendante	Double triangulation, roues à suspension indépendante	Double triangulation, roues à suspension indépendante
Essieu multibras, roues à suspension indépendante	Essieu multibras, roues à suspension indépendante	Essieu multibras, roues à suspension indépendante
Assistée, hydraulique	Assistée, hydraulique	Assistée, hydraulique
Étriers monobloc en aluminium à 6 pistons à l'avant et à 4 pistons à l'arrière ; disques ventilés, ABS	Étriers monobloc en aluminium à 6 pistons à l'avant et à 4 pistons à l'arrière ; disques ventilés, ABS	Étriers monobloc en aluminium à 6 pistons à l'avant et à 4 pistons à l'arrière ; disques ventilés, ABS
8 J x 18 ET 59 9 J x 18 ET 53	8 J x 18 ET 59 9 J x 18 ET 53	9 J x 19 ET 60 10 J x 19 ET 61
245/50 ZR 18 275/45 ZR 18	245/50 ZR 18 275/45 ZR 18	255/45 ZR 19 285/40 ZR 19

Les modèles photographiés dans le présent catalogue sont pour partie dotés d'équipements personnalisés non présentés ici. Les informations fournies ici sur la livraison, l'aspect extérieur des véhicules, les performances, les dimensions, le poids, la consommation et les frais de fonctionnement sont celles disponibles au moment de l'impression. Sous réserve de modifications.

	Panamera	Panamera 4
Poids à vide	Boîte mécanique/PDK	PDK
DIN	1 730 kg/1 760 kg	1 820 kg
Selon directive CE ¹	1 805 kg/1 835 kg	1 895 kg
Poids total en charge autorisé	2 335 kg/2 365 kg	2 400 kg
Charge utile maximale	605 kg/605 kg	580 kg
Performances	Boîte mécanique/PDK	PDK
Vitesse maximale sur circuit	261 km/h/259 km/h	257 km/h
0–100 km/h	6,8 s/6,3 s	6,1 s
0–100 km/h avec Pack Sport Chrono	6,8 s/6,1 s	5,9 s
Reprises (80–120 km/h), 5 ^e rapport	8,4 s/–	–
Reprises (80–120 km/h)	–/4,3 s	4,4 s
Consommation/émissions²	Boîte mécanique/PDK	PDK
Cycle urbain (l/100 km)	16,4 (16,1 ³)/12,7 (12,5 ³)	12,8 (12,7 ³)
Cycle extra-urbain (l/100 km)	7,8 (7,6 ³)/6,9 (6,8 ³)	7,2 (6,9 ³)
Cycle mixte (l/100 km)	11,3 (11,1 ³)/9,3 (9,1 ³)	9,6 (9,4 ³)
Émissions CO ₂ (g/km)	265 (260 ³)/218 (213 ³)	225 (220 ³)
Dimensions		
Longueur	4 970 mm	4 970 mm
Largeur (rétroviseurs compris)	1 931 mm (2 114 mm)	1 931 mm (2 114 mm)
Hauteur	1 418 mm	1 418 mm
Empattement	2 920 mm	2 920 mm
Volume du coffre (VDA)	445 l	445 l
Avec sièges arrière rabattus (VDA)	1 263 l	1 263 l
Volume du réservoir	80 l/15 l	80 l/15 l

¹ Norme CE : poids à vide du véhicule avec équipements de série.

Les équipements optionnels augmentent cette valeur. La valeur indiquée tient compte du poids du conducteur (68 kg) et des bagages (7 kg).
² Tous les nouveaux modèles Porsche sont déjà conçus pour rouler avec un carburant contenant jusqu'à 10 % d'éthanol.

Les valeurs conformes à la norme EURO 5 ont été déterminées suivant les méthodes de mesure 715/2007/CE et 692/2008/CE selon le NCCE (Nouveau cycle de conduite européen). Ces informations ne se rapportent pas à un véhicule en particulier et ne font pas partie de l'offre. Elles permettent uniquement de comparer différents modèles. Pour de plus amples informations sur un véhicule précis, contactez le Réseau Officiel Porsche.

	Panamera S	Panamera 4S	Panamera Turbo
	Boîte mécanique/PDK	PDK	PDK
	1 770 kg/1 800 kg	1 860 kg	1 970 kg
	1 845 kg/1 875 kg	1 935 kg	2 045 kg
	2 375 kg/2 405 kg	2 440 kg	2 500 kg
	605 kg/605 kg	580 kg	530 kg
	Boîte mécanique/PDK	PDK	PDK
	285 km/h/283 km/h	282 km/h	303 km/h
	5,6 s/5,4 s	5,0 s	4,2 s
	5,6 s/5,2 s	4,8 s	4,0 s
	7,0 s/–	–	–
	–/3,2 s	3,3 s	2,7 s
	Boîte mécanique/PDK	PDK	PDK
	18,8 (18,5 ³)/15,5 (15,2 ³)	16,0 (15,7 ³)	17,0 (16,7 ³)
	8,9 (8,7 ³)/7,6 (7,5 ³)	7,9 (7,7 ³)	8,4 (8,2 ³)
	12,5 (12,3 ³)/10,5 (10,3 ³)	10,8 (10,6 ³)	11,5 (11,3 ³)
	293 (288 ³)/247 (242 ³)	254 (249 ³)	270 (265 ³)
	4 970 mm	4 970 mm	4 970 mm
	1 931 mm (2 114 mm)	1 931 mm (2 114 mm)	1 931 mm (2 114 mm)
	1 418 mm	1 418 mm	1 418 mm
	2 920 mm	2 920 mm	2 920 mm
	445 l	445 l	432 l
	1 263 l	1 263 l	1 250 l
	80 l/15 l	100 l/15 l	100 l/15 l

³ En association avec des pneumatiques toutes saisons 19 pouces à faible résistance au roulement.

Les modèles photographiés dans le présent catalogue sont pour partie dotés d'équipements personnalisés non présentés ici. Les informations fournies ici sur la livraison, l'aspect extérieur des véhicules, les performances, les dimensions, le poids, la consommation et les frais de fonctionnement sont celles disponibles au moment de l'impression. Sous réserve de modifications.

Description	Page								
A		D		H		N		R	
Airbags	90	Direction	64	Hayon	131	Navigation	110	Radio	108
Assistance parking	120	Dispositif d'attelage	131	HomeLink® (mécanisme d'ouverture de garage)	120			Recyclage	94
B		E		I		O		T	
Boîte de vitesse mécanique	54	Éclairage	80	Injection directe d'essence (DFI)	51	Ordinateur de bord	104	Régulateur de vitesse adaptatif	122
Boîte de vitesse Porsche		Éclairage intérieur	102	Interface audio universelle	112			Régulation de l'assiette	68
Doppelkupplung (PDK)	55	Écran tactile	108	Intérieur	26, 100, 133	Packs intérieurs	140, 152	Régulation de la hauteur de caisse	68
BOSE® Surround		Enlèvement à l'usine	161			Packs Sport Chrono	74	Rideaux pare-soleil	103, 129
Sound-System	114	Entretien	97			Performances	44, 47, 48		
Burmester® High-End		Environnement	92			Personnalisation	141		
Surround Sound-System	116	Essieux	64	J		Phares	80	S	
		Exemples de chargement	127	Jantes	65, 146	Porsche Active Suspension Management (PASM)	66	Sécurité	80
		Extérieur	22, 138			Porsche Ceramic Composite Brake (PCCB)	86	Servotronic	64
C				L		Porsche Communication Management (PCM)	108	Sièges	104
Caméra de recul	121			Launch Control	76	Porsche Dynamic Chassis Control (PDCC)	70	Sièges enfant	104, 106
Capot avant actif	89	F		Lave-phares	81	Porsche Dynamic Light System (PDLS)	83	Suspension pneumatique adaptative	68
Capteur de pluie	120	Fonction Stop-Start	50	Lubrification	42	Porsche Entry & Drive	124	Système d'alimentation	96
Caractéristiques techniques	166	Frein de parking électrique	85			Porsche Side Impact Protection System (POSIP)	90	Système d'échappement	53
Charge utile	127	Freins	84	M		Porsche Stability Management (PSM)	72	Système d'échappement sport	53, 145
Chargeur CD/DVD	108, 109	Freins en céramique	86	Module de divertissement pour places arrière	112	Porsche Torque Vectoring Plus (PTV Plus)	70	Système d'éclairage	80
Châssis	62			Moteurs	42	Pré-équipement Porsche		Système de contrôle de la pression des pneus	65
Climatisation	118	G		Moteurs V6	44	Traction Management (PTM)	60	Système de navigation GPS	110
Coffre	126	Gestion électronique du moteur	42	Moteurs V8	47	Porsche Vehicle Tracking System	125	Systèmes audio	108, 158
Commande vocale	110			mp3	109, 112	Protection contre le vol	125	Systèmes de transport sur toit	131
Conception	88								
Conception allégée	89								

Les modèles photographiés dans cette documentation (caractéristiques et équipements) sont ceux du marché allemand et correspondent aux normes applicables en Allemagne. Ils comportent par exemple des équipements en option avec supplément de prix, et certaines versions ou options ne sont pas disponibles dans tous les pays. Veuillez consulter le Réseau Officiel Porsche pour connaître avec précision les caractéristiques et équipements des modèles commercialisés dans votre pays. Les informations fournies ici sur la construction, la livraison, l'aspect extérieur des véhicules, les performances, les dimensions, le poids, la consommation et les coûts d'exploitation sont celles disponibles au moment de l'impression. Sous réserve de toute erreur et de toute modification dans la conception, l'équipement et le programme de livraison, ainsi que de toute variation de teintes et de matériaux.

© Dr. Ing. h.c. F. Porsche AG, 2010
Les textes, photos et autres informations contenus dans le présent catalogue sont la propriété de la société Dr. Ing. h.c. F. Porsche AG.

Toute reproduction, représentation intégrale ou partielle, par quelque procédé que ce soit, faite sans le consentement préalable de la société Dr. Ing. h.c. F. Porsche AG est illicite.

La société Dr. Ing. h.c. F. Porsche AG encourage l'utilisation des pâtes à papier issues de la gestion durable des forêts. Le papier de ce catalogue a été certifié selon les règles très strictes du programme de reconnaissance des certifications forestières PEFC (Program for the Endorsement of Forest Certification).

Porsche, l'écusson Porsche, 911, Panamera, Spyder, PCCB, PCM, PDK, PSM et Tequipment sont des marques déposées par la société Dr. Ing. h.c. F. Porsche AG.

Dr. Ing. h.c. F. Porsche AG
Porscheplatz 1
70435 Stuttgart
Germany
www.porsche.com

Édition : 03/2010
Printed in Germany
WSP1101000130 FR/WW

